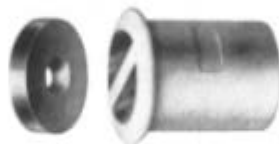




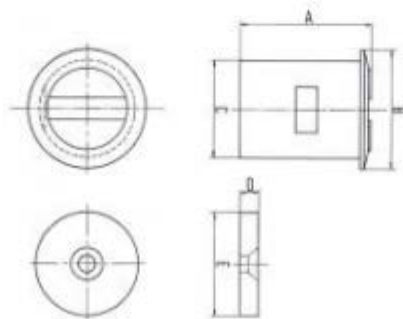
SERIE RL PLASTICA-ROTONDA PER LEGNO

MODELLO RLC 9

MODELLO ROTONDO IN MATERIALE PLASTICO PER APPLICAZIONE AD INCASSO, DI VARIE FORZE DI ATTRAZIONE IN RAPPORTO ALLE ESIGENZE DI IMPIEGO. DA UTILIZZARE PARTICOLARMENTE SU MOBILI OD ATTREZZATURE IN LEGNO OD ALTRI MATERIALI NON METALLICI. IL COLLARINO FRONTALE DI QUESTO MODELLO ASSICURA UN PERFETTO PARALLELISMO DELLA CHIUSURA RISPETTO AI MOBILE IN CUI VIENE INCASSATA DISCHETTO DI CONGIUNZIONE CON FORO E SVASATURA CENTRALE PER FISSAGGIO SUL BATTENTE.



(Attrazione Kg. 1,5)
Modello RLC 9



| Tipo | Valore |
|------|--------|
| A | 12 |
| B | 11 |
| C | 9 |
| D | 2 |
| E | 11 |