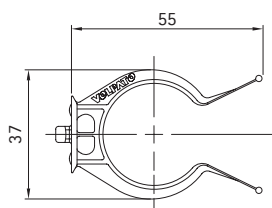
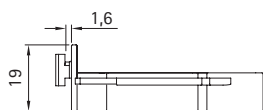


Serie 06 >

Ganci Clips

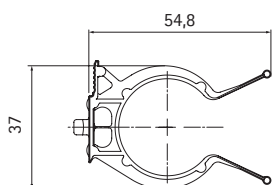


Per zoccoli in plastica e alluminio
For plastic and aluminium plinths

Code	pcs	kg	pcs
10/06.151	2.000	10	4.000

Tubi utilizzati
Tubes to be used

serie 01 pag.16 serie 09 pag.21 serie 30 pag.33
serie 02 pag.17 serie S3 pag.22 serie 31 pag.32
serie 03 pag.19 serie 04 pag.23 serie T0 pag.44



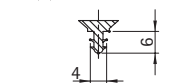
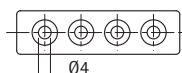
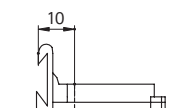
Sistema Gancio Easyfit
Easyfit clip system

Per zoccoli in plastica e alluminio
For plastic and aluminium plinths

Code	pcs	kg	pcs
10/06.155	2.000	10	4.000

Tubi utilizzati
Tubes to be used

serie 01 pag.16 serie 09 pag.21 serie 30 pag.33
serie 02 pag.17 serie S3 pag.22 serie 31 pag.32
serie 03 pag.19 serie 04 pag.23 serie T0 pag.44

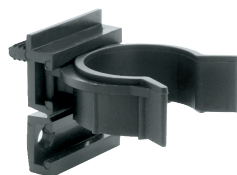
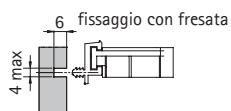
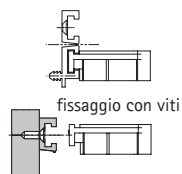


Per zoccoli in nobilitato
For chipboard plinths

Code	pcs	kg	pcs
10/06.162	1.500	10	6.000

Tubi utilizzati
Tubes to be used

serie 01 pag.16 serie 09 pag.21 serie 30 pag.33
serie 02 pag.17 serie S3 pag.22 serie 31 pag.32
serie 03 pag.19 serie 04 pag.23 serie T0 pag.44



Per zoccoli in nobilitato
For chipboard plinths

Code	pcs	kg	pcs
10/06.180	2.500	24	5.000

Tubi utilizzati
Tubes to be used

serie 01 pag.16 serie 09 pag.21 serie 30 pag.33
serie 02 pag.17 serie S3 pag.22 serie 31 pag.32
serie 03 pag.19 serie 04 pag.23 serie T0 pag.44