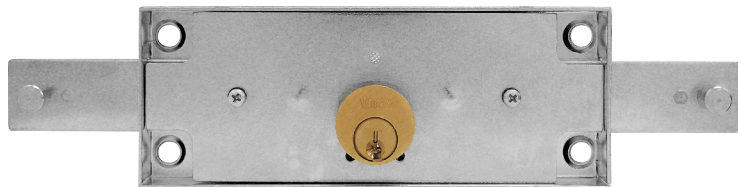


SERRATURE PER SERRANDE E BASCULANTI



Serie 8200 con chiavi a profilo Viro

Le serrature per serranda della serie 8200, grazie al profilo chiave Viro, consentono un elevato numero di cifrature KD. Il robusto catenaccio conferisce buona resistenza ai tentativi di sfondamento.

CARATTERISTICHE

Struttura e componenti interni:
in acciaio zincato.

Catenacci:
composti da due lamine in acciaio di spessore 2,5 mm. ciascuna; spessore complessivo di 5 mm. Corsa 24 mm.

Cilindro:
in ottone massiccio, sporgente 11,5 mm. per serrande spesse e pesanti.

Chiavi:
a profilo Viro, 2 esterne in ottone nichelato + 1 interna in ottone satinato, in dotazione.

Meccanismo:

- pistoncini in ottone;
- contropistoncini in ottone "a fungo" contro l'azione del grimaldello;
- molle pistoncini in bronzo fosforoso.

Fornite con:

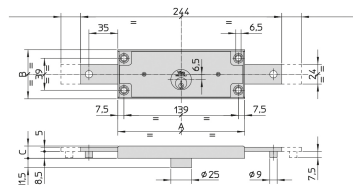
piolini rivettati (eccetto coppia serrature laterali).

Confezione:

scatola individuale.

[Sono possibili tutte le esecuzioni speciali sul cilindro.](#)

DATI TECNICI



SERIE 8200 CON CHIAVI A PROFILO VIRO CON CILINDRO ART. 735

Art. N.	Descrizione	Dimensioni mm. A x B	Altezza della cassa mm. C	Chiavi Art. N.	Peso unitario gr.	Pezzi per confezione N.
8201	Centrale con piolini rivettati	154 x 59	15	015	610	1
8202/8203	Coppia	154 x 59	15	015	1070	1