

SERRATURE DA APPLICARE, SPRANGA, CHIUDIPIORTA, MANIGLIONI ANTIPANICO E CILINDRI



Cilindri esterni per serrature da applicare meccaniche ed elettriche

Modello Viro art. 712

CARATTERISTICHE

Corpo:

in ottone massiccio, a lunghezza regolabile.

Barilotto:

in ottone a 5 pistoncini.

Chiavi:

in ottone nichelato, a profilo Viro, 3 in dotazione.

■ Disponibili versioni con chiavi a profilo Universale per la sostituzione delle più diffuse serrature già installate senza necessità di ritiro delle chiavi in uso. [Profilo Universale Cilindri ricicrabili con specifico kit per ammaestramenti](#)

Meccanismo:

- pistoncini in ottone;
- contropistoncini in ottone "a fungo" contro l'azione del grimaldello;
- molle pistoncini in bronzo fosforoso.

Fornito con:

mostrina in ottone, piastrina ovale e viti di fissaggio.

Confezione:

individuale, in sacchetto di polietilene, in scatola multipla da 12 pz.

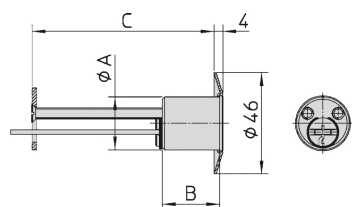
[Confezioni speciali a vista.](#)

[Sono possibili tutte le esecuzioni speciali.](#)

[Fornibili kit per ammaestramenti.](#)

DATI TECNICI

MODELLO VIRO ART. 712



MODELLO VIRO

Art. N.	Dimensioni mm. A x B	Lunghezza totale mm. C	Pistoncini N.	Chiavi Art. N.	Peso unitario gr.	Pezzi per confezione N.
■ 712	24 x 26	da 35 a 85	5	015	180	12

■ Per le versioni con chiave a profilo Universale far seguire al codice articolo la sigla **.UN**