

# C60

## Attuatore a catena Forza di spinta 300 N Corsa max 600 mm

### DESCRIZIONE PER CAPITOLATO

Attuatore elettrico Topp modello C60 con catena articolata doppia maglia, contenuta in apposito involucro, completo di supporto ed accessori per apertura a sporgere o a vasistas. Funzionamento 230V 50Hz, oppure, in alternativa, a 24V c.c. Carico massimo applicabile 300N. Corsa regolabile dall'esterno mediante interruttore di selezione con fermi a 510 e 600mm. Fine corsa in chiusura elettronico ad assorbimento di corrente. Apparecchio marcato CE.



Corsa elevata unita a dimensioni ridotte dell'attuatore per consentire applicazioni che richiedono ingombri minimi.



Aggancio speciale per garantire maggiore tenuta, con corsa elevata, nell'applicazione a sporgere.

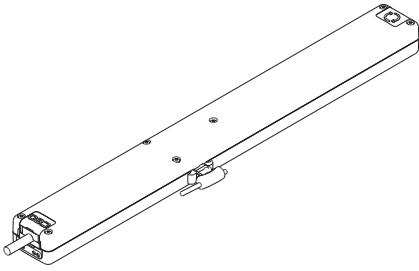


Staffe basculanti facili da installare e versatili nell'applicazione.



### CARATTERISTICHE TECNICHE

	C60 230V	C60 24V
Tensione di alimentazione:	230V ~ 50Hz	24V
Carico massimo applicabile in spinta	300N (corsa max 510) - 250N (corsa max 600)	
Carico massimo applicabile in trazione	200 N	200 N
Corse	510 mm e 600 mm	510 mm e 600 mm
Assorbimento	0,14 A	0,49 A
Velocità di traslazione a vuoto	8 mm/s	7,5 mm/s
Durata della corsa a vuoto (600 mm)	75 s	80 s
Tipo servizio	S2 di 4 min	S2 di 4 min
Temperatura di funzionamento	- 5°C + 50°C	- 5°C + 50°C
Grado di protezione dispositivi elettrici	IP 30	IP 30
Collegamento in parallelo di 2 o più attuatori	si	si
Fine corsa	Elettronico in apertura, ad assorbimento amperometrico in chiusura	
Dimensioni	470x48x34 mm	470x48x34 mm
Peso	1,5 kg	1,5 kg



**C60 configurato per applicazione a sporgere con montaggio frontale**

3E30#000004711	Attuatore a catena C60 230 V - nero
3E30#000005016	Attuatore a catena C60 230 V - grigio
3E30#000005017	Attuatore a catena C60 230 V - bianco
3E30#000005018	Attuatore a catena C60 24 V - nero
3E30#000005019	Attuatore a catena C60 24 V - grigio
3E30#000005020	Attuatore a catena C60 24 V - bianco

**C60 configurato per applicazione vasistas**

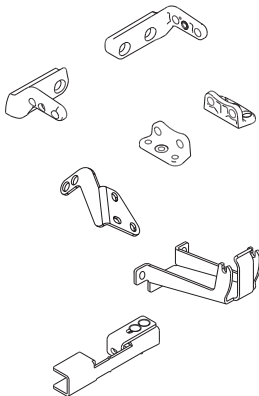
3E30#000005021	Attuatore a catena C60 230 V - nero
3E30#000005022	Attuatore a catena C60 230 V - grigio
3E30#000005023	Attuatore a catena C60 230 V - bianco
3E30#000005024	Attuatore a catena C60 24 V - nero
3E30#000005025	Attuatore a catena C60 24 V - grigio
3E30#000005026	Attuatore a catena C60 24 V - bianco

**C60 configurato per applicazione con montaggio verticale**

3E30#000005027	Attuatore a catena C60 230 V - nero
3E30#000005028	Attuatore a catena C60 230 V - grigio
3E30#000005029	Attuatore a catena C60 230 V - bianco
3E30#000005030	Attuatore a catena C60 24 V - nero
3E30#000005031	Attuatore a catena C60 24 V - grigio
3E30#000005032	Attuatore a catena C60 24 V - bianco

**Descrizione configurazione standard a sporgere**

3E30#000004711	Attuatore a catena C60 230V con terminale per sporgere - nero
	Staffa montaggio frontale basculante - nero
	Attacco al serramento per applicazione a sporgere - nero



**Accessori e ricambi**

3A3200	Coppia staffe montaggio frontale basculanti - nero
3A3202	Coppia staffe montaggio frontale basculanti - grigio
3A3201	Coppia staffe montaggio frontale basculanti - bianco
3A3210	Coppia staffe montaggio verticale basculanti - nero
3A3212	Coppia staffe montaggio verticale basculanti - grigio
3A3211	Coppia staffe montaggio verticale basculanti - bianco
3E3130	Coppia staffe montaggio attuatore su anta - nero
3E3132	Coppia staffe montaggio attuatore su anta - grigio
3E3131	Coppia staffe montaggio attuatore su anta - bianco
1E3400	Staffa vasistas - nero
1E3402	Staffa vasistas - grigio
1E3401	Staffa vasistas - bianco
3E3100	Attacco al serramento per applicazione a sporgere - nero
3E3105	Attacco al serramento per applicazione con montaggio verticale - nero
3A3000	Confezione minuteria standard

