

Art. 877.802/803

Terza chiusura per cremonesi APPLICA

- 1) Fissare il passante nella posizione desiderata allineandolo agli altri elementi (cremonese e passanti aste), come indicato nel disegno n. 1.
- 2) Inserire l'asta e il nasello di chiusura nel passante.
- 3) Collegare l'asta alla cremonese in posizione di apertura e posizionare il nasello di chiusura verso la cremonese stessa bloccandolo con il grano K (disegno n. 2).
- 4) Fissare la ferrogliera sfalsata di 3 mm dal nasello. Se necessario, spessorare con gli spessori P.

Point de fermeture supplémentaire pour cremones tournantes APPLICA

- 1) Fixer le coulisseau dans la position désirée dans l'alignement des autres éléments (crémone et coulisseau de tringle) comme indiqué sur le dessin n. 1.
- 2) Insérer la tringle et le verrouilleur dans le coulisseau.
- 3) Joindre la tringle à la crémone en position d'ouverture et positionner le verrouilleur en direction de la crémone en le bloquant avec la vis pointeau K (dessin n. 2).
- 4) Fixer la gâche déportée de 3 mm du verrouilleur. Si nécessaire, caler avec les cales P.

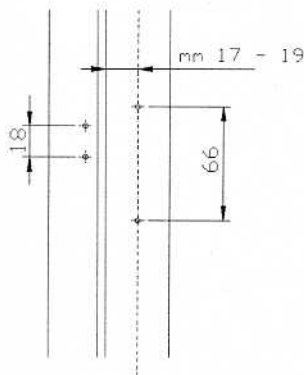
Supplementary locking point for APPLICA cremone bolt.

- 1) Fix the rod-guide at the desired position, aligning it with the other pieces (cremone bolt and rod-guides) as shown on fig. 1.
- 2) Insert the rod and the locking piece in the rod-guide.
- 3) Connect the rod with the cremone bolt in opening position and place the locking piece pointing towards the cremone bolt, fixing it with K grub screw (fig. 2).
- 4) Fix the keeper staggered of 3 mm from the locking piece. If necessary use P spacers.

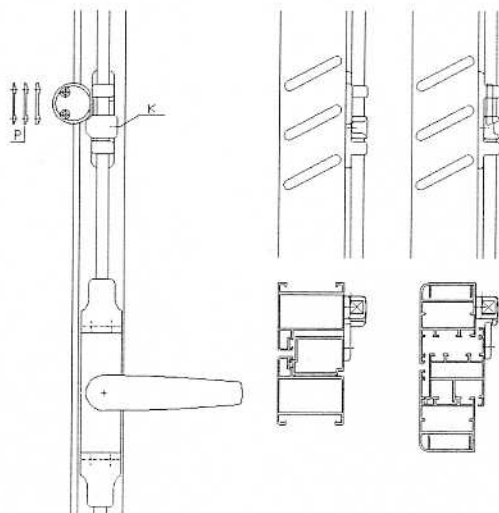
Tercer cierre para cremonas APPLICA

- 1) Fijar la guía rectangular en la posición deseada, alineandola a otros elementos (cremona y guías pletinas), como indicado en el diseño n. 1.
- 2) Introducir la pletina y el cierre en la guía rectangular.
- 3) Conectar la pletina a la cremona en posición de abertura y emplazar el cierre hacia la misma cremona bloqueandolo con el prisionero K (diseño n. 2).
- 4) Fijar el cerradero a la distancia de 3 mm del cierre. Si es necesario, utilizar los espesores P.

(1)



(2)



AV SAVIO