

cerniere MORSA

Art. 1121-1122

Art.1121 a 2 ali per aperture:
interne,esterne e terza anta.

Art.1122 a 3 ali per aperture:
interne,esterne e terza anta.

Atr.1123 a 2 ali per terza anta.

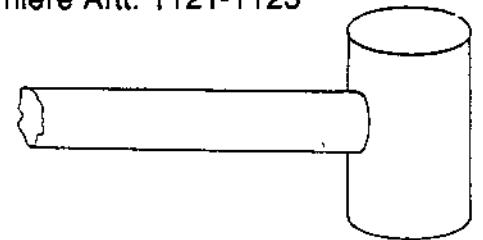
portate:

Art.1121-1123 con 2 cerniere Kg. 70
con 3 cerniere kg. 80

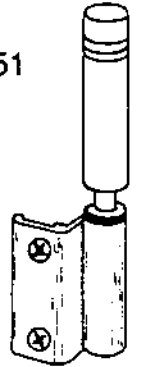
Art.1122 con 2 cerniere Kg. 90
con 3 cerniere Kg.100

portate esemplificate a porte con altezza
mm 2000 e larghezza mm 1000

Montaggio cerniere Art. 1121-1123



Attrezzo piantaggio perno Art.1121.951

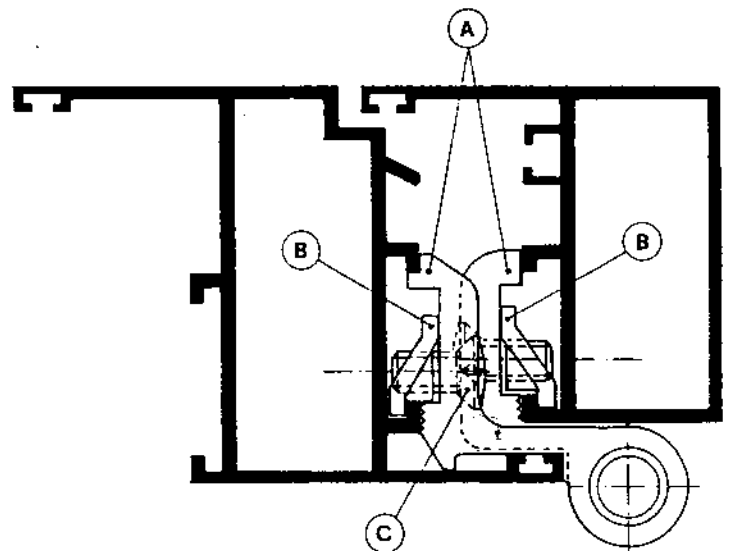


Cerniera destra

SEQUENZA DI MONTAGGIO.

Dopo aver assemblato il serramento:

- 1) Allentare, se necessario, le viti C della cerniera fornita con le contropiastre B montate.
- 2) Accostare l'ala A della cerniera al profilo per inserire le contropiastre B di acciaio inox nella scanalatura del profilo.
- 3) Stringere a fondo le viti.

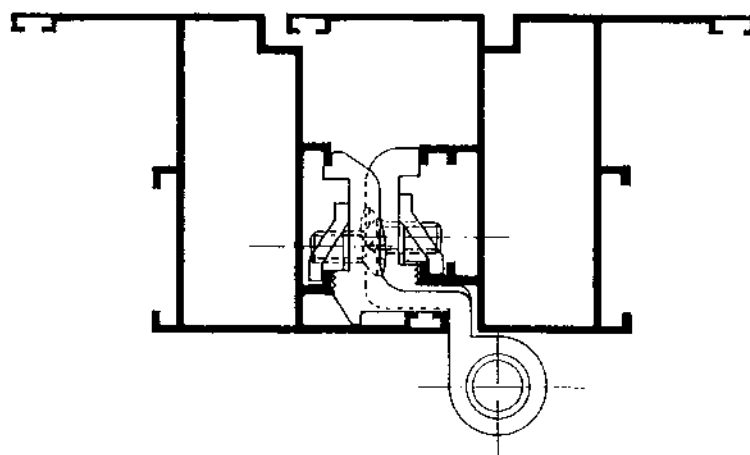


Solo per Nuovo NC 40 sormonto profili NC 3178, NC 3578, NC 3731, NC 4328

Utilizzare le cerniere MORSA Art. 1121.12 (a 2 ali) e 1122.12 (a 3 ali) per apertura interna, esterna e per terza anta.

Sul retro Art. 1123 per terza anta

AV SAVIO



Lavorazioni da eseguire sui profili Ekip 40/50 complanare.

Art.1123.3 per Ekip 40 (complanare)

Art.1123.5 per Ekip 50 (complanare)

