

Essential battente

Note Tecniche Generali

Telaio Essential battente 105 intonaco 100 cartongesso standard e fuori misura

La versione 105 presenta il profilo in alluminio con riferimento spessore parete finita. E' idoneo indistintamente all'installazione su parete sia in muratura che in cartongesso.

Disponibile nelle seguenti versioni: anta unica anta, doppia, senza traverso superiore, di forma trapezoidale. E' disponibile il modello "spingere o tirare" nelle varianti con senso di apertura destro o sinistro.

- Telaio in lega di alluminio grezzo con riferimento spessore parete finita. Viene fornito assemblato per mezzo di squadrette in alluminio pressofuso e squadrette in acciaio inox opportunamente incollate. Inoltre viene completato con distanziali per garantire allineamento e squadra. Predisposto per l'alloggiamento di cerniere e riscontro serratura; i fori sono opportunamente protetti con tappi di materiale plastico.
- Rete a maglia fine in fibra, da applicare sui giunti in fase di realizzazione dell'intonaco.

Nota. La versione a spingere consente l'apertura massima dell'anta di 90°/100°, con conseguente riduzione della luce di passaggio.

Telaio Essential battente 90 intonaco e oltre, 100 / 125 cartongesso standard e fuori misura

La versione 90 (intonaco) è adatta per qualsiasi spessore di parete in muratura 90 mm e oltre o in cartongesso 100/125 mm.

La particolare forma del profilo che compone il telaio in alluminio consente di scegliere in cantiere se posare la porta a tirare o spingere, la scelta del verso di apertura è da definire in fase d'ordine.

Disponibile nelle versioni, anta unica, anta doppia, senza traverso superiore, di forma trapezoidale.

- Telaio in lega di alluminio grezzo senza riferimento spessore parete. Viene fornito assemblato per mezzo di squadrette in alluminio pressofuso e squadrette in acciaio inox opportunamente incollate. Inoltre viene completato con distanziali per garantire allineamento e squadra. Sul perimetro del telaio è applicata, per mezzo di viti, una rete in acciaio galvanizzato che consente di migliorare l'adesione alla malta. Predisposto per l'alloggiamento di cerniere e riscontro serratura; i fori sono opportunamente protetti con tappi di materiale plastico.

Nota. La versione a spingere consente l'apertura massima dell'anta di 90°/100°, con conseguente riduzione della luce di passaggio.

Anta Essential battente

- Pannello Tamburato da 55 mm. Il pannello ha la battuta su tre lati con predisposizione per l'inserimento della guarnizione, scasso serratura, fori cerniere.
- Per le finiture disponibili consultare pag. 132.

Kit Ferramenta Essential battente

Il kit è composto da cerniere e guarnizioni di colore bianco.

Serrature magnetiche con finitura cromo satinato serratura a rullo con finitura in nichel lucido.

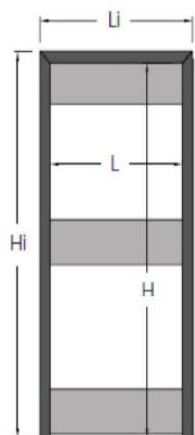
Per le varianti disponibili consultare pag. 52.

Nota.

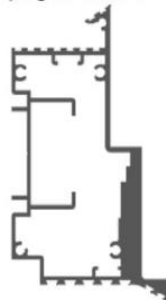
In caso di affiancamento di porte a Spingere e Tirare sulla stessa parete, fra i due modelli, a parità di luce di passaggio, il foro luce del modello Tirare presenta una differenza in altezza di +10 mm e in larghezza di +20 mm.

Essential battente • Telaio

standard



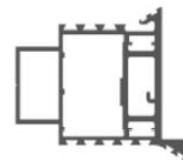
Spingere 105i/100c



Tirare 105i/100c

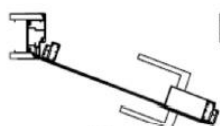


Tirare / Spingere
90i Oltre
100/125c

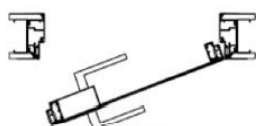


Telaio Essential battente Intonaco 105 e Cartongesso 100 mm

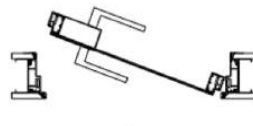
Larghezza mm L	Altezza mm H	Ingombro in Larghezza mm Li	Ingombro in Altezza mm Hi	Tirare SX	Tirare DX	Spingere SX	Spingere DX
				codice			
600	2100	730	2165	30215	30219	30223	30227
700		830		30216	30220	30224	30228
800		930		30217	30221	30225	30229
900		1030		30218	30222	30226	30230



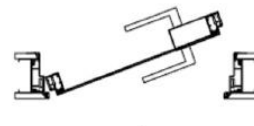
Tirare Sx



Tirare Dx



Spingere Dx



Spingere Sx