

Duomatic 94°
per ante copertura frigorifero



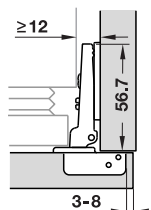
5



- Esecuzione: gabbia e braccio in acciaio nichelato
- Finitura: nichelato
- Montaggio: fissaggio anta con base di montaggio Duomatic A per il montaggio a slitta
- Profondità foro: gabbia cerniera 11
- Regolazione: regolazione laterale fino a +4,5 mm, regolazione in altezza da -2 fino a +2 mm, regolazione in profondità con basi di montaggio Duomatic A +2,8 mm
- Con chiusura automatica
- Schema di foratura 45/9,5 su richiesta

Cerniere Duomatic

→ **Montaggio ad angolo**



Sormonto dell'anta mm																	
7	8	9	10	11	12	13	14	15	16	17	18	19	20	21			
									3	4	5	6	7	8	0		
						3	4	5	6	7	8				3		
			3	4	5	6	7	8							6		
3	4	5	6	7	8										9		
Tab E mm						Distanza base di montaggio mm											

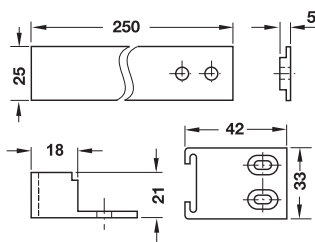
Fissaggio gabbia	Schema di foratura 48/6	Schema di foratura 52/5.5
da avvitare	329.36.600	329.36.640

Confezione: 1 oppure 50 pezzi

Avviso per l'ordine

Le cerniere codice 329.36.6xx sono adatte solo per le basi di montaggio Duomatic A.

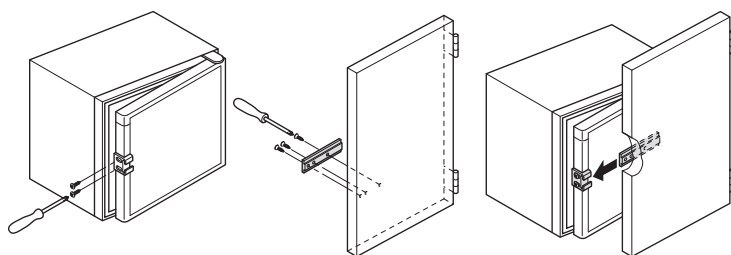
Cerniera di trascinamento



- Applicazione: per frigoriferi da incasso dietro l'anta del mobile, all'apertura dell'anta del mobile si apre contemporaneamente anche l'anta del frigorifero
- Esecuzione: plastica
- Fornitura: con materiale di fissaggio

Colore	Codice
guida: bianco, listello: nero	568.16.020

Confezione: 1 pezzo



Montaggio

- avvitare la guida sul lato esterno dell'anta del frigorifero
- aprire a 90° l'anta del frigorifero
- infilare il listello nella guida
- avvitare il listello orizzontalmente sulla parte interna dell'anta del mobile

Schema di foratura/ informazioni tecniche ▶ FM 5.8

Basi di montaggio ▶ FM 5.53

Ammortizzatore per ante Smove ▶ FM 5.61

IGH-M 2012, HIT, 03/12. Dimensioni indicative con riserva di modifica tecnica.