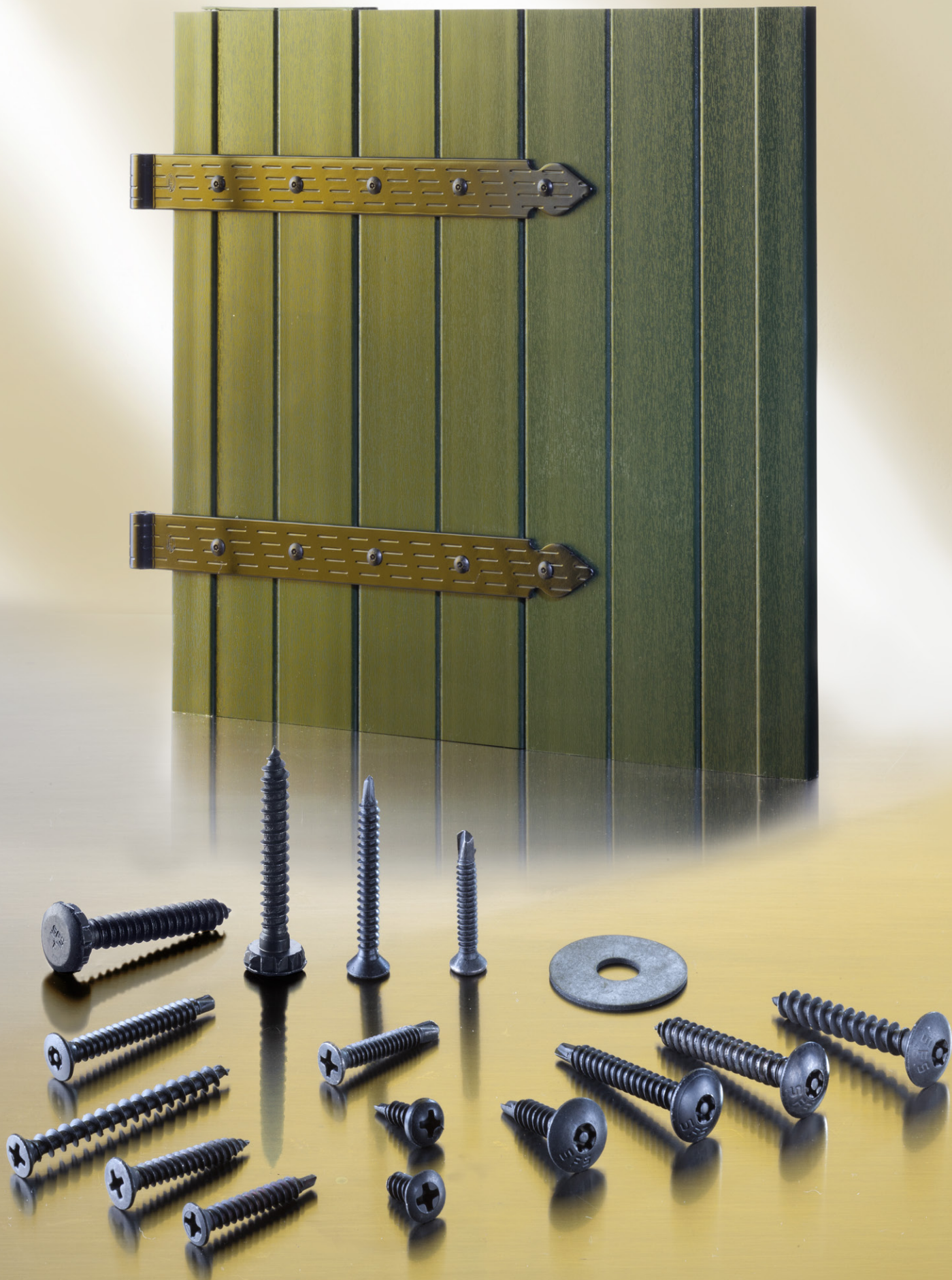


Sistema di fissaggio ed assemblaggio per persiane e scuri, in legno, alluminio e PVC



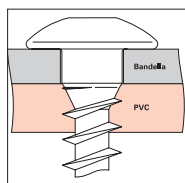
Trattamento Durocoat DT+

Combinazione ottimale della resistenza alla corrosione e dell'estetica

Estetica migliorata

- ☐ Testa bombata
- ☐ Colore adattato alla bandella

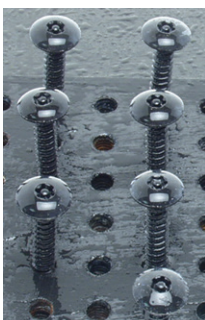
Valori di carico ottimizzati



Collarino sottotesta cilindrico per migliore tenuta in asse della vite. Filetto sottotesta per un ottimale ancoraggio nel PVC.

Filettatura diversificata in funzione dal materiale legno, PVC e Alluminio.

Ottima resistenza alla corrosione



Superficie Durocoat DT



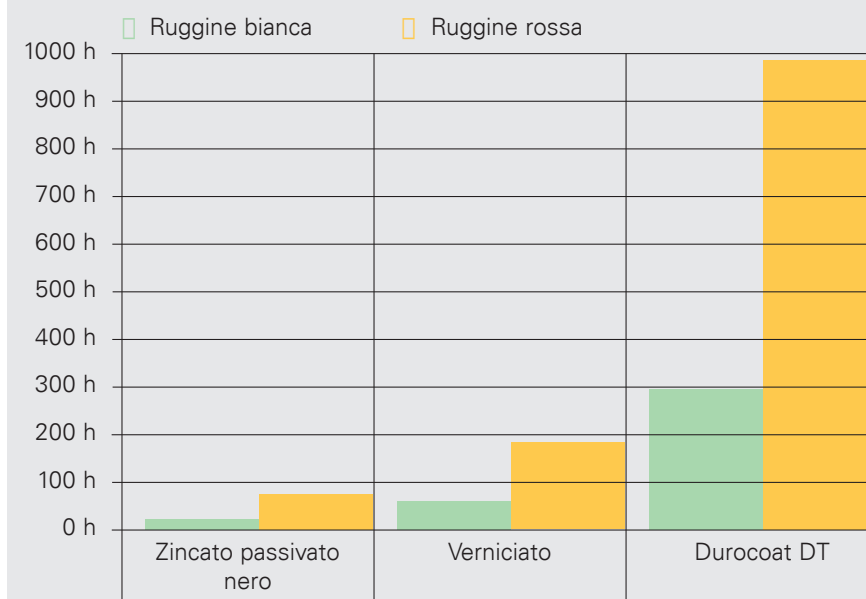
■ Superficie verniciata dopo 168 ore

Maggiore sicurezza

- ☐ Grazie all'impronta Tamper TORX® smontaggio possibile solo con inserti speciali



Test di confronto



SPTB/SPB2 - Fissaggio di bandelle e squadri per persiane e scuri



SPTB

Applicazione	Codice ordinazione		Lunghezza utile KL (mm)	Codice articolo DT nero
	Tipo	ØxL		
		SPTB/15-D12/T25H PL 5,5 x 20	15	957695
		SPTB/25-D12/T25H PL 5,5 x 30	25	957699
		SPTB/30-D12/T25H PL 5,5 x 35	30	957701
		SPTB/35-D12/T25H PL 5,5 x 40	35	957704

Imballo da 250 pz.

SPB

Applicazione	Codice ordinazione		Lunghezza di foratura mm	Lunghezza utile KL (mm)	Cod. articolo DT nero			
	Tipo	ØxL						
		SPB2/11-D12/T25H	4,8 x 19	2	11	1276053 (2)		
		SPB2/14-D12/T25H	4,8 x 22	2	14	1276025 (2)		
		SPB2/27-D12/T25H	4,8 x 35	2	27	1276024 (2)		
			SPB2/14-8,1/T20H	3,9 x 19	2	14	1275990 (2)	
			SPB2/5-7,3/T20	4,2 x 13	2	5	1234372 (2)	
			SPB2/8-8,1/T20H	4,2 x 16	2	8	1163989 (2)	
			SPB2/27-8,1/T20H	4,2 x 35	2	27	1275987 (2)	
			Con collarino sotto testa Ø 5,9 mm					
			SPB/27-D12/T25H	ST 5,5 x 32		27	1276063 (1)	
			SPB/30-D12/T25H	ST 5,5 x 35		30	1231749 (1)	
				SPB-T25	5,5 x 22			verniciabili in tutti i colori RAL

(1) Imballo da 500 pz.

(2) Imballo da 1.000 pz.

SU RICHIESTA