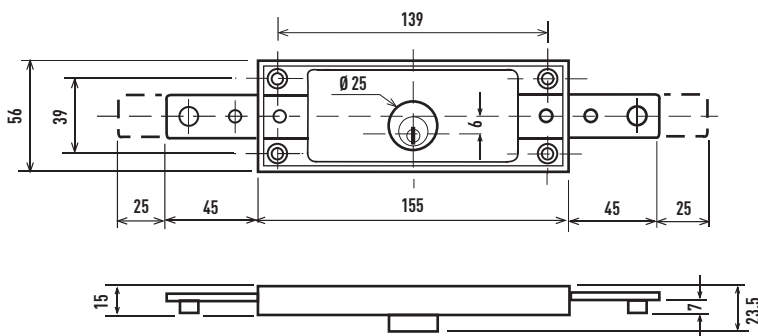


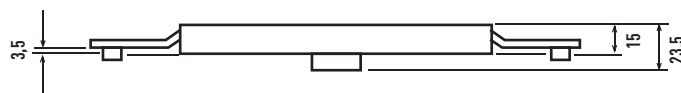
Serie C1600



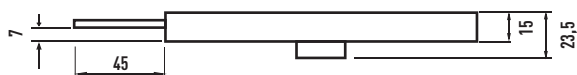
Art. C-1600



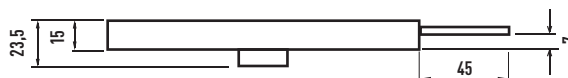
Art. C-1600/Z



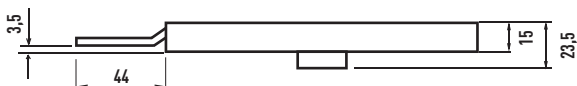
Art. C-1620



Art. C-1610



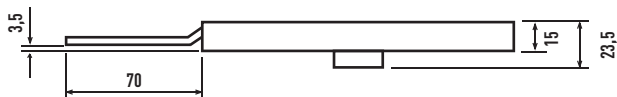
Art. C-1620/Z



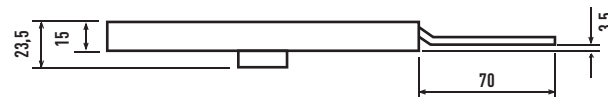
Art. C-1610/Z



Art. C-1620/ZL



Art. C-1610/ZL



- Serrature a cilindro a 3 o 5 perni movimento ingranaggi
- Versioni a catenacci dritti, piegati, allungati, con foro aggancio aste da 6mm
- Scatola e componenti completamente zincati antiruggine
- Fornite con 3 chiavi cromate, senza aste
- Sistemi chiave eguale (KA) disponibili a richiesta

- Cylinder locks 3 or 5 pins with gear system
- Straight, shifted, lengthened bolt versions, with 6 mm hole for bars
- Rustproof zinc-plated box and components
- Supplied with 3 chromed keys, without bars
- Key alike systems (KA) available on demand

- Serrures à cylindre à 3 ou 5 goupilles avec système à engrènement
- Versions à pènes droits, coudés allongés, avec trou 6 mm pour barres
- Boîtier et composants zingués anti-rouille
- Fournies avec 3 clés chromées, sans barres
- Systèmes même clé (KA) disponibles sur demande

Serie C1600

- Versioni con catenacci dritti
- Mod. C-1625 con tre chiavi per ogni coppia
- Mod. C-1600 con perni ribattuti

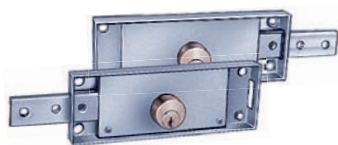
- Straight bolt versions
- Mod. C-1625 with 3 keys each pair
- Mod. C-1600 with rivetted pins

- Versions avec pènes droits
- Mod. C-1625 avec 3 clés par paire
- Mod. C-1600 avec pènes rivetés



Mod.	Catenacci - Bolts - Pènes	Kg	
C- 1600	2	0,50	6
C- 1600.SB	2	0,10	1
C-1610	1 destro - 1left - 1 droite	0,41	6
C-1610.SB		0,10	1
C-1620	1 sinistro - 1 left - 1 gauche	0,41	6
C-1620.SB		0,10	1

Serrature accoppiate 3 chiavi
Couple of locks with 3 keys
Couples des serrures avec 3 clés



C- 1625	1+1	0,82	3
C- 1625.SB	1+1	0,30	1

SB = Scatola singola - Single Box - Boîte simple