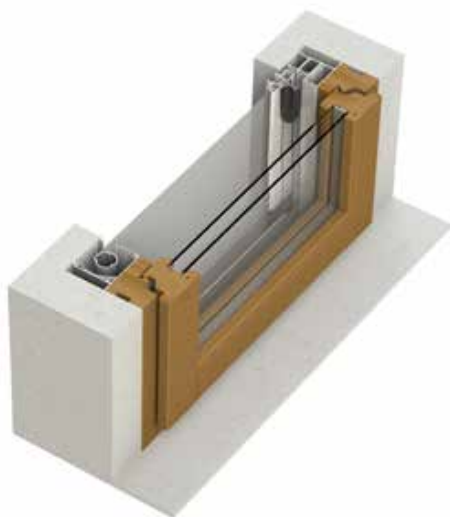


# NEW COMODA LATERALE



Zanzariera a scorrimento laterale ed a rete avvolgibile senza bottoncini, per installazione ad incasso

NEW COMODA 50 LATERALE  
NEW COMODA DOPPIA  
NEW COMODA IN BARRE



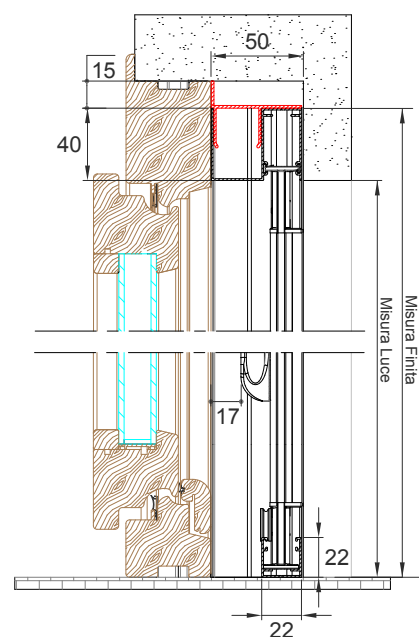
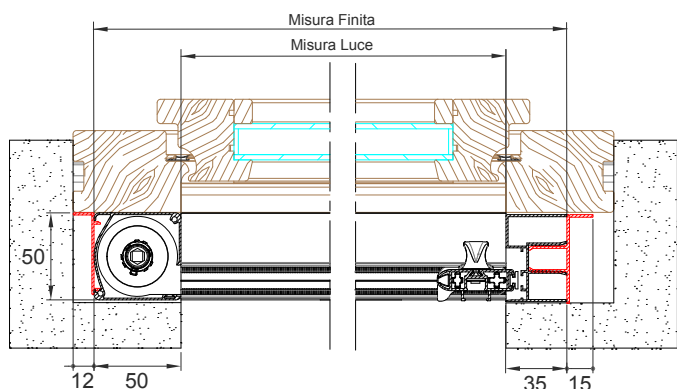
**Scorrimento:** laterale  
**Avvolgimento:** a molla  
**Sistema di apertura:** a magnete o con gancio (solo per versioni con doppio cassetto, opzionale)  
**Cassetto:** squadrato da 50 mm  
**Adatta per:** portafinestra  
**Bottoncino:** no

**Rete:** in fibra di vetro. Al posto della rete si può richiedere l'inserimento di teli oscuranti, filtranti e a strisce. **I teli oscuranti e filtranti sono per uso interno**

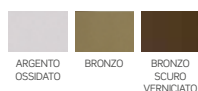
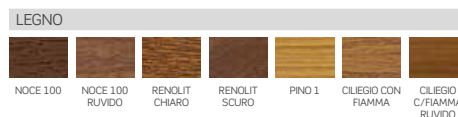
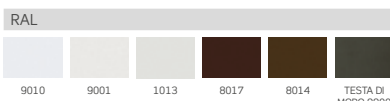
**Viene fornita:** su misura o in barre, con spazzolino normale di serie o con spazzolino antivento opzionale.

**Opzionale:** maniglietta pieghevole

## NEW COMODA LATERALE



## TINTE DISPONIBILI



## COME ORDINARE

Formulare l'ordine indicando il tipo di misura:

- **misura LUCE**, la zanzariera verrà fornita con misure maggiorate, larghezza +85 mm / altezza +40 mm;

Per la doppio cassonetto:

- **misura LUCE**, la zanzariera verrà fornita con misure maggiorate, larghezza +100 mm, altezza +40 mm.

Per tutte:

- **misura FINITA** (da specificare), la zanzariera verrà fornita con le stesse misure ordinate (max ingombro).

Ove non specificato diversamente, il cassonetto viene predisposto per l'installazione a sinistra (vista interna). Per la versione doppio cassonetto, ove non specificato diversamente, l'apertura è centrale, l'anta semifissa viene predisposta a sinistra (vista interna).

## MISURE CONSIGLIATE (mm)

Cass.	Larghezza (min / max)	Altezza (min / max)
50	- / 1600	1800 / 2400
50 doppia	- / 3200	1800 / 2400

Nella determinazione delle misure in tabella non viene preso in considerazione lo spessore in mm delle staffe di fissaggio.

Per necessità di prodotti dalle dimensioni prossime ai limiti consigliati, si prega di contattare l'azienda prima di sottoporre un ordine.

## ACCESSORI

SE = DI SERIE OP = OPZIONALE

### MODELLO

									
NEW COMODA LATERALE	OP	OP	OP	SE	OP	OP		OP	OP
NEW COMODA LATERALE DOPPIA	OP	OP	OP	SE	OP	OP	OP	OP	OP