



898571GRLD/S

898571GRD/SQ



Triplice con mezzo giro per cilindro. Interasse 37 mm. Fissaggio serratura tramite n°4 attacchi laterali. Disponibile in versione base oppure con DOPPIO sistema anti-intrusione (Q)

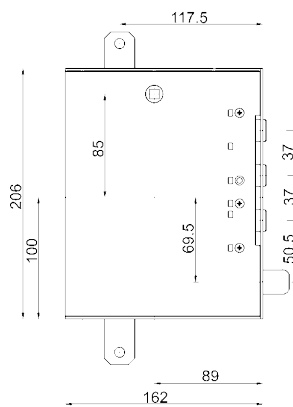
Mezzo giro reversibile Ø 20 mm azionato da cilindro e maniglia
Entrata chiave e maniglia 89 mm
Chiavistelli Ø 18 corsa 29 mm
Corsa aste 20 mm
Articolo fornito destro o sinistro (specificare)

Fissaggio cilindro con "Attacco" Mottura

Fori fissaggio Defender Ø 8,1 (Ø 6,0 con riduttore)

Dim. 162 x 206

INT. 37 speciale



898571GD/SUQ



Triplice con mezzo giro per cilindro - Interasse 37 mm. Fissaggio serratura tramite n°4 attacchi laterali oppure tramite n°4 perni filettati Doppio sistema anti-intrusione (Q)

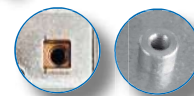
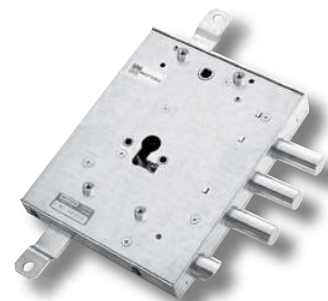
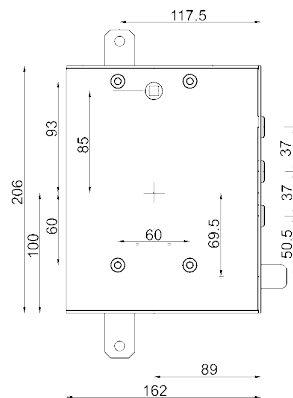
Mezzo giro reversibile Ø20 mm azionato da cilindro e maniglia. Entrata chiave e maniglia 89 mm. Chiavistelli Ø18 corsa 29 mm. Corsa aste 20 mm. Art. destro o sinistro (specificare nell'ordine). Fissaggio cilindro con "Attacco" Mottura (completo di boccola di riduzione per Ø 6.2 mm)

Fori fissaggio Defender Ø 8,1 (Ø 6,0 con riduttore)

Dim. 162 x 206

INT. 37 mm

N°4 ATTACCHI LATERALI; N°4 PERNI FILETTATI



894571GD/SUQ



Triplice ad INGRANAGGI con mezzo giro per cilindro. Interasse 37 mm. Fissaggio serratura tramite n°4 attacchi laterali oppure tramite n°4 perni filettati DOPPIO sistema anti-intrusione (Q)

Mezzo giro reversibile Ø20 mm azionato da cilindro e maniglia

Entrata chiave e maniglia 89 mm

Chiavistelli Ø18 corsa 29 mm

Corsa aste 20 mm

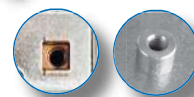
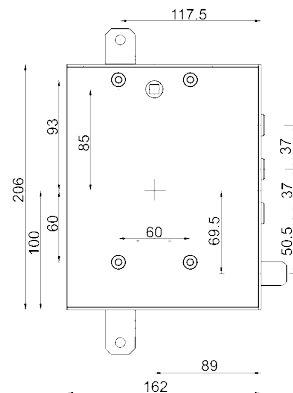
L'articolo viene fornito destro o sinistro (specificare nell'ordine)

Fissaggio cilindro "Speciale"

Dim. 162 x 206

INT. 37 mm

N°4 ATTACCHI LATERALI; N°4 PERNI FILETTATI



89NR487GRD/S



Triplice con mezzo giro - Interasse 37 mm Fissaggio serratura tramite n°4 attacchi laterali

Serratura superiore con nucleo e mezzo giro reversibile Ø 20 mm azionato da chiave e maniglia

Entrata chiave e maniglia 89 mm

Chiavistelli Ø18 corsa 36 mm. Corsa aste 20 mm

Serratura inferiore laterale a cilindro europeo azionante il mezzo giro e il chiavistello inferiore Ø18 corsa 22 mm

Articolo destro o sinistro (specificare nell'ordine)

La serratura è corredata da:

n°1 nucleo **Compact** con 3 chiavi d.m. 50 mm

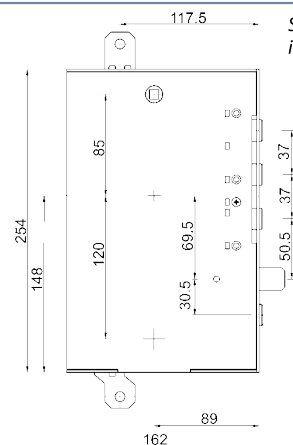
testa AMARANTO

Fori fissaggio Defender Ø 8,1 (Ø 6,0 con riduttore)

Dim. 162 x 254

3 chiavi 50 mm

INT. 37 speciale



Serrature indipendenti

