

## > D8 Fce

### D8 Fce - CAMPO DI APPLICAZIONE APPLICATION FIELD



Finestre a sporgere  
Top hinged windows



Finestre a bilico  
Pivot windows



Cupole  
Domes



Sistemi frangisole  
Sunshade systems

L'attuatore deve essere installato all'interno dell'edificio  
The actuator has to be installed indoor

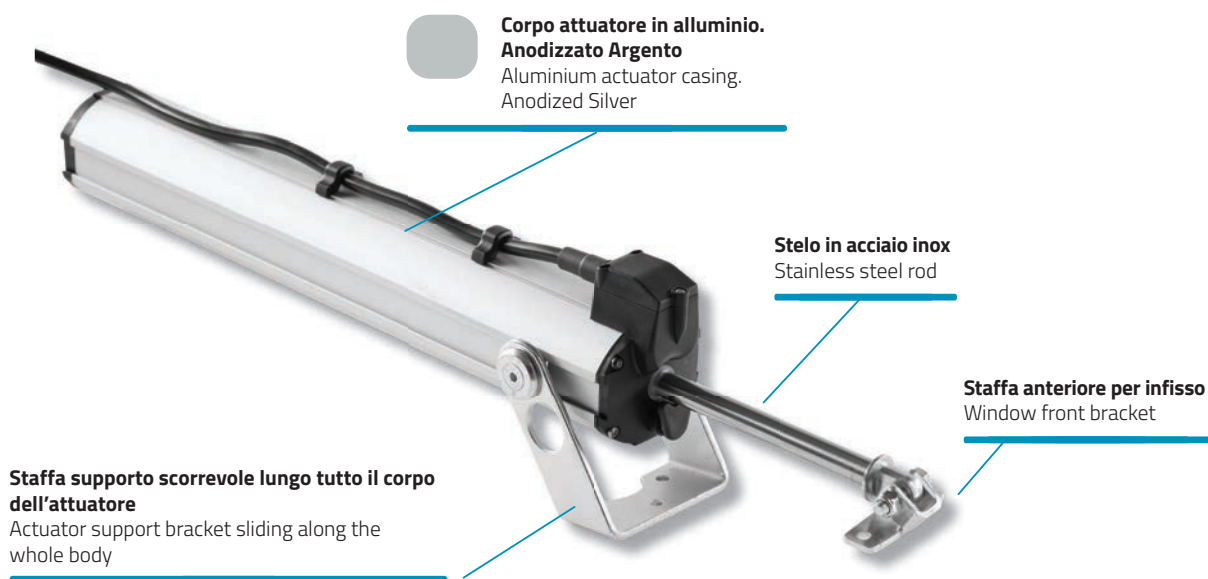
### D8 Fce - DESCRIZIONE DI CAPITOLATO DESCRIPTION OF SPECIFICATIONS

MINGARDI Attuatore elettrico lineare a stelo rigido ad alta resistenza ai carichi di punta. Funzionamento con tensione di alimentazione 230V AC 50Hz. Conforme alle Direttive Europee di riferimento. Dotato di microinterruttori di fine corsa e relè per il collegamento in parallelo. Protezione termica incorporata. Colore disponibile: anodizzato argento. Completo di accessori di fissaggio.

MINGARDI linear actuator with rigid rod and high resistance to maximum loads. Operation 230V AC 50Hz power supply. In compliance with the relevant European Directives. Fitted with limit switches and relays for connection in parallel. Incorporated thermal overload protection. Available colours: anodised silver. Complete with fixing accessories.

### D8 Fce - CARATTERISTICHE TECNICHE TECHNICAL FEATURES

Forza / Force	Spinta / Thrust: 500N - Trazione / Tensile: 500N
Voltaggio / Voltage	230V AC 50Hz
Fine corsa apertura e chiusura / Limit switch opening and closing	Microinterruttore / Microswitch
Grado di protezione (per uso interno) / Protection degree (indoor use only)	IP 55
Temperatura di funzionamento / Operating temperature	-10°C + 60°C
Cavo / Cable	PVC Nero / Black L. 1200 mm
Certificazioni / Certifications	CE - VDE



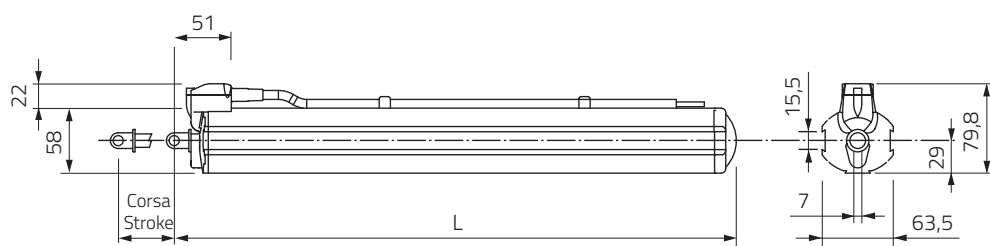
Certificato VDE / VDE certified



### CENTRALINA DI CONTROLLO PER ATTUATORI 230V AC 50Hz CONTROL UNIT FOR ACTUATORS 230V AC 50Hz

CODICE CODE	DESCRIZIONE DESCRIPTION
2700171	Centralina di controllo per 2 attuatori a 230V AC 50Hz / Control unit for 2 actuators 230V AC 50Hz

## D8 Fce - DIMENSIONALI DIMENSIONS



## D8 Fce - LUNGHEZZE LENGTHS

Corsa / Stroke	200 mm	L = 318,8 mm
Corsa / Stroke	300 mm	L = 418,8 mm
Corsa / Stroke	400 mm	L = 518,8 mm

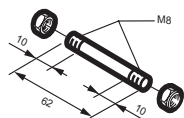
## D8 Fce - 230V AC 50Hz

CODICE CODE	DESCRIZIONE DESCRIPTION	CORSA STROKE	SPINTA/TRAZIONE THRUST/TENSILE	POTENZA POWER	GRADO DI PROTEZIONE PROTECTION DEGREE	VELOCITA' MIN. SPEED MIN.	COLORE COLOR
2700292	D8 Fce	200 mm	500 N	175 W	IP 55	ca. 12 mm/s	Argento / Silver
2700293	D8 Fce	300 mm	500 N	175 W	IP 55	ca. 12 mm/s	Argento / Silver
2700297	D8 Fce	400 mm	500 N	175 W	IP 55	ca. 12 mm/s	Argento / Silver

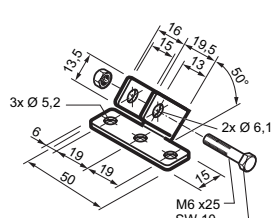
I valori prestazionali riportati nella tabella sono valori medi verificati in condizioni di utilizzo standard / The values indicated on the table are average values were recorded in condition of normal use

## D8 Fce - ACCESSORI DI FISSAGGIO FIXING ACCESSORIES

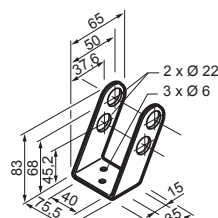
CODICE CODE	DESCRIZIONE DESCRIPTION
2700102	Perno anteriore per versioni frangisole / Front pin for sunshades application
2700064	Staffa anteriore per infisso / Window front bracket
2700124	Staffa supporto attuatore argento / Silver actuator support bracket
2700107	Staffa anteriore per infisso + solo accessori per staffa attuatore / Window front bracket + actuator support bracket accessories only



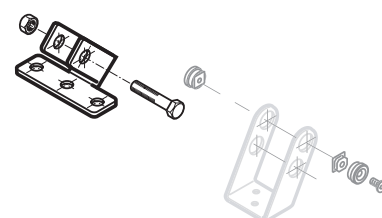
2700102



2700064



2700124



2700107