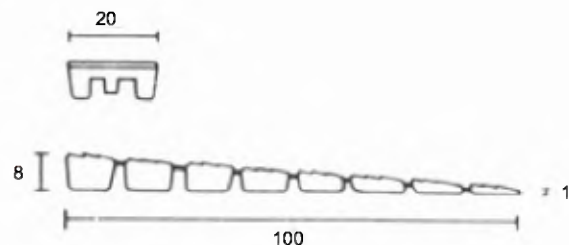


Codice Articolo
Article Number

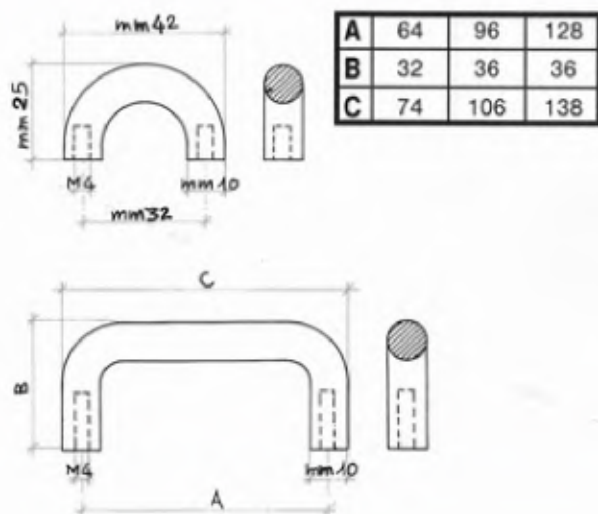
0158



Spessore a cuneo
In plastica.
COLORE: bianco,
marrone, nero.
CONFEZIONE: pz. 150

Codice Articolo
Article Number

0228



Maniglia plastica
Ø mm. 10
con bussole M.4.
COLORE: bianco,
marrone, nero, giallo,
rosso, verde, blu,
azzurro, grigio.
INTERASSE: mm. 32,
mm. 64, mm. 96,
mm. 128.
CONFEZIONE: pz. 100

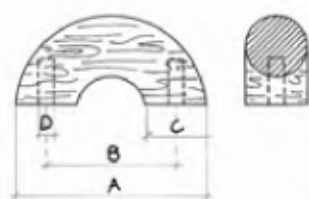
Codice Articolo
Article Number

1750



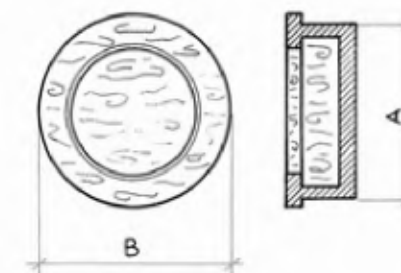
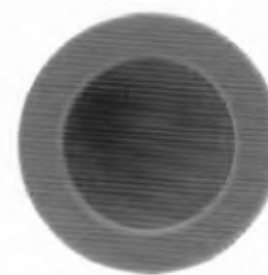
A	50	84
B	32	64
C	16	16
D	M 4	M 4

Maniglia legno
semicerchio
con bussole M.4.
Completa di viti
M.4 x 25.
LEGNO: faggio, rovere,
frassino.
FINITURA: grezzo,
verniciato naturale,
verniciato noce,
laccato bianco.
INTERASSE: mm. 32,
mm. 64.
CONFEZIONE: pz. 100



Codice Articolo
Article Number

1721

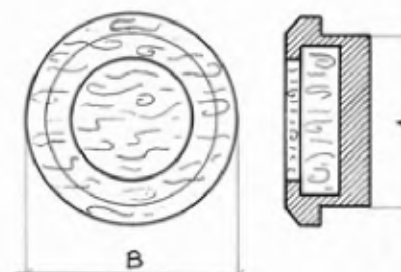
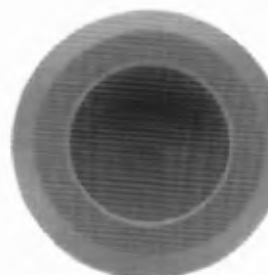


A	35	45
B	40	50

Maniglia legno tonda
da incasso.
LEGNO: faggio, rovere,
frassino.
FINITURA: grezzo,
verniciato naturale,
verniciato noce,
laccato bianco.
INCASSO: Ø mm. 35,
Ø mm. 45.
CONFEZIONE: pz. 100

Codice Articolo
Article Number

1723

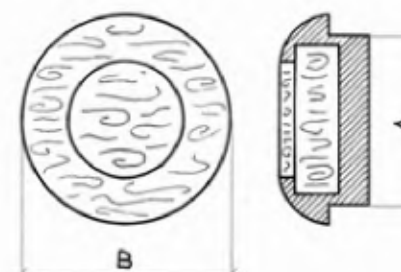
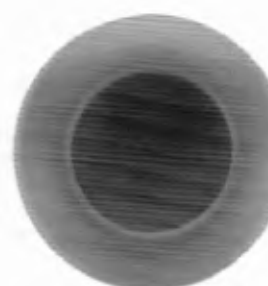


A	35	45
B	42	53

Maniglia legno tonda
da incasso.
LEGNO: faggio, rovere,
frassino.
FINITURA: grezzo,
verniciato naturale,
verniciato noce,
laccato bianco.
INCASSO: Ø mm. 35,
Ø mm. 45.
CONFEZIONE: pz. 100

Codice Articolo
Article Number

1725



A	35	45
B	42	53

Maniglia legno tonda
da incasso.
LEGNO: faggio, rovere,
frassino.
FINITURA: grezzo,
verniciato naturale,
verniciato noce,
laccato bianco.
INCASSO: Ø mm. 35,
Ø mm. 45.
CONFEZIONE: pz. 100