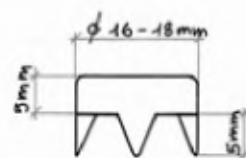


Codice Articolo  
Article Number

0117



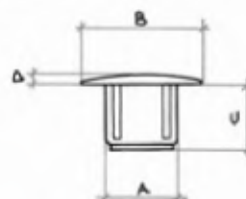
Copridado metallo.  
FINITURA:  
ferro zincato,  
ferro tropicalizzato.  
MISURA:  
Ø mm. 16,  
Ø mm. 18.  
CONFEZIONE:  
pz. 1.000

Codice Articolo  
Article Number

0518



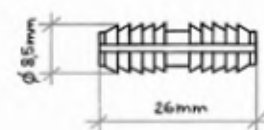
A	5	6	8	10
B	7	9	15	17
C	6	6	7	8
D	1	2	2	2



Copriforo plastica.  
COLORE: bianco,  
marrone, nero.  
MISURA E  
CONFEZIONE:  
Ø mm. 5 pz. 5.000  
Ø mm. 6 pz. 5.000  
Ø mm. 8 pz. 1.000  
Ø mm. 10 pz. 1.000

Codice Articolo  
Article Number

0297



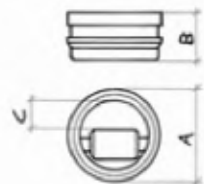
Spina plastica  
per congiunzione  
mobili.  
CONFEZIONE:  
pz. 1.000

Codice Articolo  
Article Number

0131



A	Ø 16	Ø 19
B	8	8
C	5,5	7,5



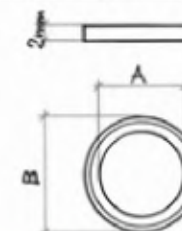
Pozzetto a rullo  
ottone tornito.  
FINITURA: ottone  
lucido.  
MISURA: Ø mm. 16,  
Ø mm. 19.  
CONFEZIONE: pz. 250

Codice Articolo  
Article Number

0265



A	6	8	9	10	11
B	10	12	13	14	15
A	12	13	14	15	16
B	16	17	18	19	20



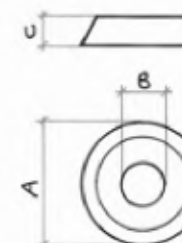
Rondella alzaporta  
ottone tornito  
spessore mm. 2.  
FINITURA: ottone  
lucido.  
MISURA: Ø mm. 6,  
Ø mm. 8, Ø mm. 9,  
Ø mm. 10, Ø mm. 11,  
Ø mm. 12, Ø mm. 13,  
Ø mm. 14, Ø mm. 15,  
Ø mm. 16.  
CONFEZIONE:  
pz. 1.000

Codice Articolo  
Article Number

0138



A	Ø 10	Ø 12	Ø 14	Ø 16	Ø 18
B	Ø 4,2	Ø 5	Ø 5,5	Ø 6,4	Ø 7
C	2	2,4	2,4	2,7	2,7



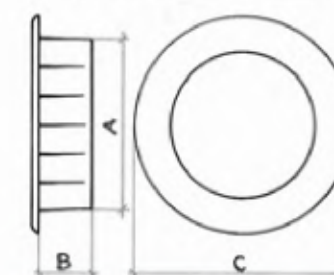
Orli sottovite.  
FINITURA: ferro  
ottonato, ferro  
nichelato.  
MISURA: Ø mm. 10mm  
Ø mm. 12, Ø mm. 14,  
Ø mm. 16, Ø mm. 18.  
CONFEZIONE:  
pz. 1.000

Codice Articolo  
Article Number

0179



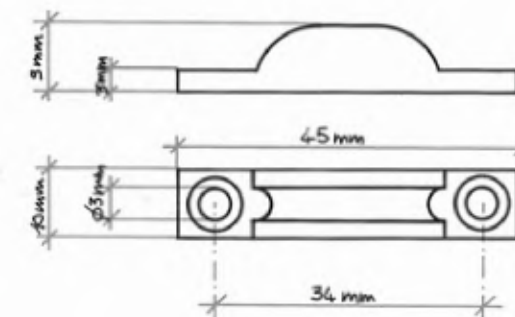
A	Ø 22	Ø 32	Ø 42
B	7	6	6
C	Ø 28	Ø 37	Ø 46



Maniglia plastica  
tonda ad incasso  
per scorrevoli.  
COLORE: bianco,  
marrone, nero.  
MISURA E  
CONFEZIONE:  
Ø mm. 22 pz. 500  
Ø mm. 35 pz. 200  
Ø mm. 45 pz. 200

Codice Articolo  
Article Number

0180



Pattino plastica  
per scorrevoli.  
COLORE: bianco,  
marrone, avorio.  
CONFEZIONE: pz. 500