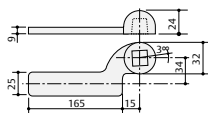
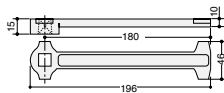


- AC 1** Braccio inferiore destro in ottone naturale per porte a battente. Cava quadro italiano.



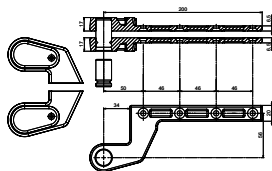
max. 100

- AC 50** Braccio inferiore in acciaio per porte a ventola. Cava quadro italiano.

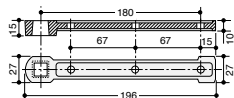


max. 170

- AC 384** Braccio superiore destro e sinistro in acciaio pieno, interasse 36 mm.

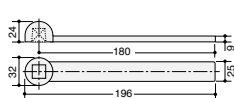


- AC 213** Braccio inferiore in acciaio. Cava quadro italiano.



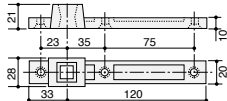
max. 170

- AC 2** Braccio inferiore in ottone naturale per porte a ventola. Cava quadro italiano.



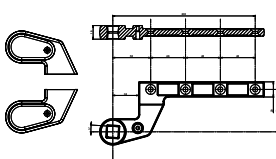
max. 100

- AC 115** Braccio inferiore reversibile in acciaio per porte a ventola. Cava quadro italiano.

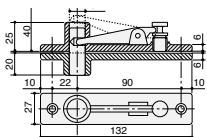


max. 300

- AC 583** Braccio destro e sinistro in acciaio per singola azione ante, interasse 36 mm.

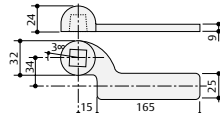


- AC 8** Perno superiore per porte a ventola.



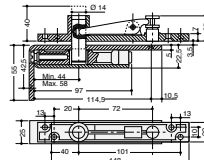
max. 300

- AC 3** Braccio inferiore sinistro in ottone naturale per porte a battente. Cava quadro italiano.



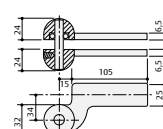
max. 100

- AC 118** Perno superiore per porte a ventola. Punto di rotazione registrabile.



max. 170

- AC 7** Perno superiore in ottone naturale con cuscinetto a sfere per porte destre o sinistre.



max. 100

- AC 612** Gel riempitivo per chiudiporta a pavimento.

NOTA: la confezione contiene 2 sacchetti bicomponente

- Serie DC420: 1 sacchetti
- Serie DC450: 1 sacchetto
- Serie DC477: 2 sacchetti
- Serie DC475: 2 sacchetti
- Serie MAB 7100: 1 sacchetto
- Serie MAB 7300: 2 sacchetti