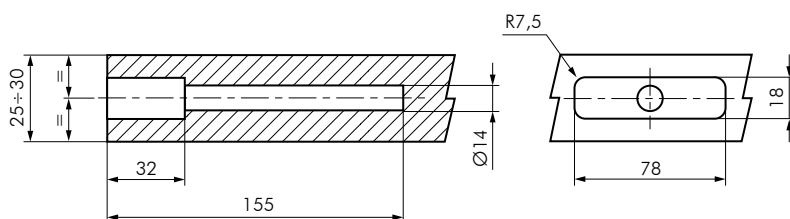




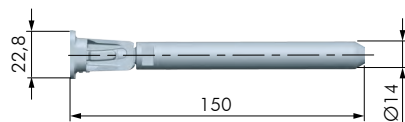
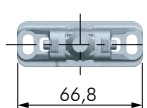
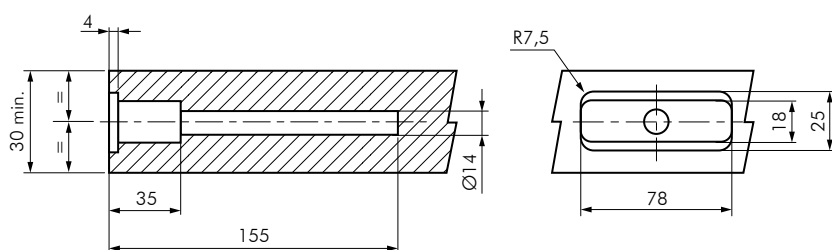
### CARATTERISTICHE:

- REGGIMENSOLA A SCOMPARSA
- FACILITÀ DI MONTAGGIO GRAZIE ALLE TRE REGOLAZIONI INDIPENDENTI, ANCHE A MENSOLA PARZIALMENTE MONTATA
- BREVETTATO

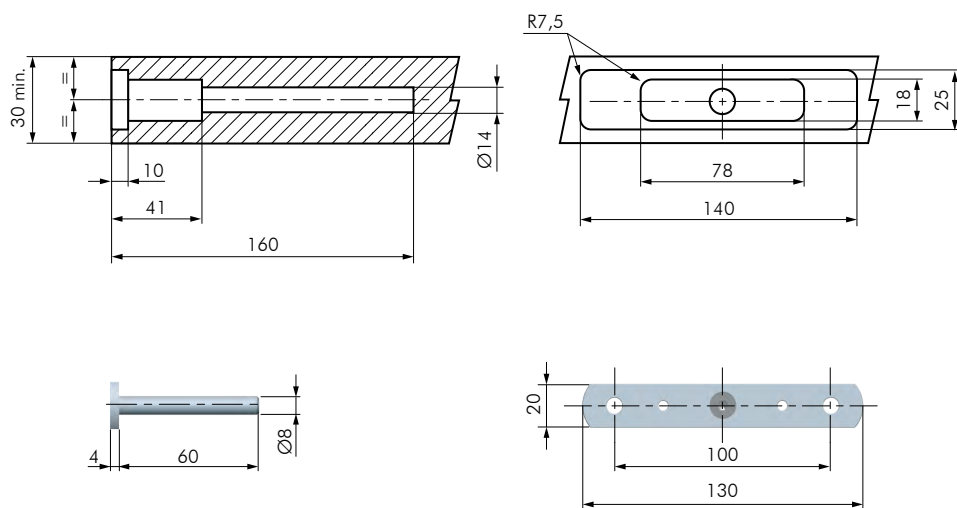
### FORATURA PER INSTALLAZIONE PARZIALMENTE INCASSATA



### FORATURA PER INSTALLAZIONE TOTALMENTE INCASSATA

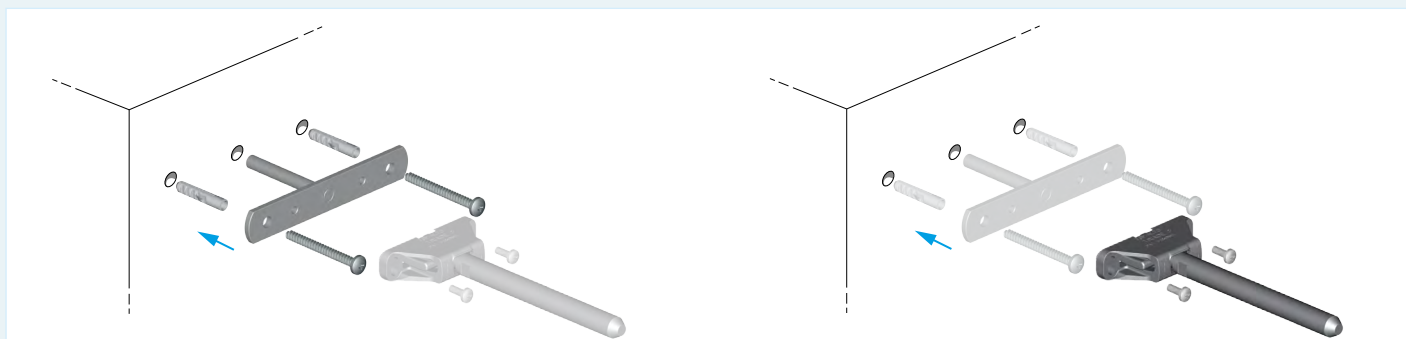


CODICE	DESCRIZIONE	MATERIALE	QUANTITÀ
16215010	TRIADE	ZAMA - FE	50



CODICE	DESCRIZIONE	MATERIALE	QUANTITÀ
16215020	PIASTRA SUPPORTO TRIADE	FE	100

## INSTALLAZIONE TRIADE

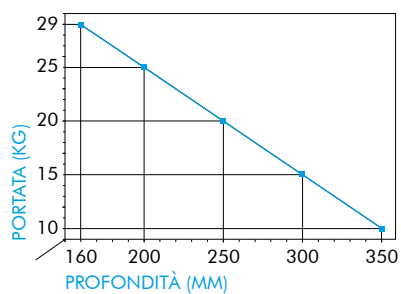


### 1. FISSAGGIO TRIADE

FISSARE TRIADE CON LE VITI E I TASSELLI.

**ATTENZIONE: PER FISSAGGIO A MURO UTILIZZARE DUE VITI TC Ø5 E DUE TASSELLI AD ESPANSIONE Ø8!**

**ATTENZIONE: PER FISSAGGIO DELLA REGGIMENSOLA SULLA STAFFA UTILIZZARE DUE VITI M5!**



### 2. PORTATA E FISSAGGIO TRIADE

VALORI RIFERITI AD UNA SOLA MENSOLA.

**ATTENZIONE: PER GARANTIRE LE PORTATE INDICATE NEL GRAFICO È OBBLIGATORIO L'UTILIZZO DELLA STAFFA DI SUPPORTO!**

SI DECLINA OGNI RESPONSABILITÀ PER EVENTUALI DISFUNZIONI DETERMINATE DALL'INADEGUATEZZA DELLA PARETE DI APPOGGIO E/O DEL SISTEMA DI FISSAGGIO.