



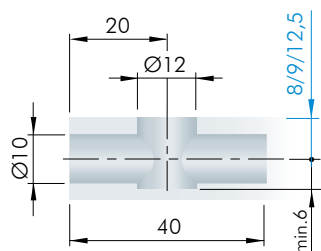
SCHEDA TECNICA  
**GIUNZIONE TARGET J12**

# GIUNZIONE TARGET J12

- Giunzione a scomparsa.
- Assemblaggio veloce.
- Preassemblabile e adatta ai mobili in kit.
- Facilità e velocità di montaggio.
- Garantisce robustezza grazie alla sua elevata corsa di tiraggio.
- Indicata per il montaggio di strutture in luce.
- Materiale: zama, acciaio e tecnoplastica.

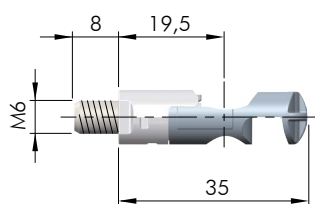


## FORATURE



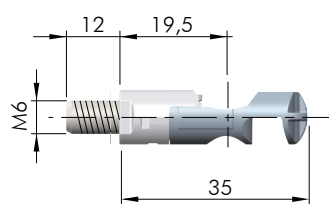
\*Quota variabile in base al tipo di pignone utilizzato.

## DIMENSIONI



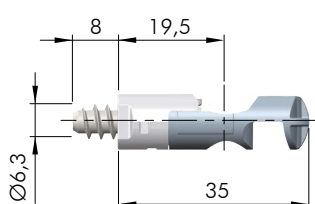
Cod. **21807160**

Target J12 **M6x8**



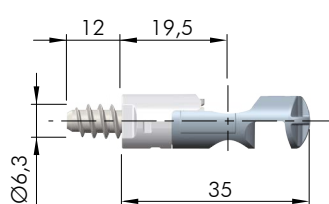
Cod. **21807240**

Target J12 **M6x12**



Cod. **21808160**

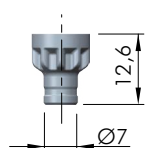
Target J12 **Euro 8**



Cod. **21808240**

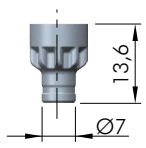
Target J12 **Euro 12**

## PIGNONI



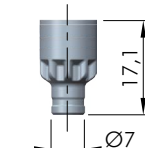
Cod. **21822160**

Pignone Target P12.16  
per SL ≥ 16 mm



Cod. **21822180**

Pignone Target P12.18  
per SL ≥ 18 mm



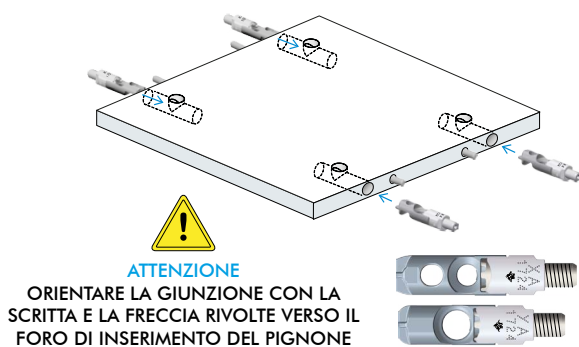
Cod. **21822250**

Pignone Target P12.25  
per SL ≥ 25 mm

## INSTALLAZIONE

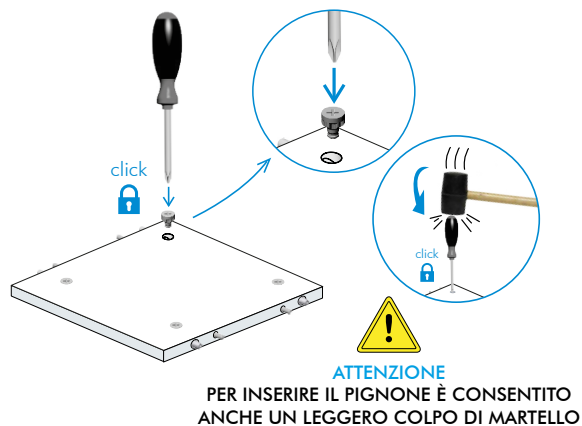
### STEP 1 - Inserimento giunzione

Inserire la giunzione nel foro presente sul bordo del pannello facendo attenzione al suo corretto orientamento. Per orientarsi fare riferimento alla scritta stampata sul guscio in plastica.



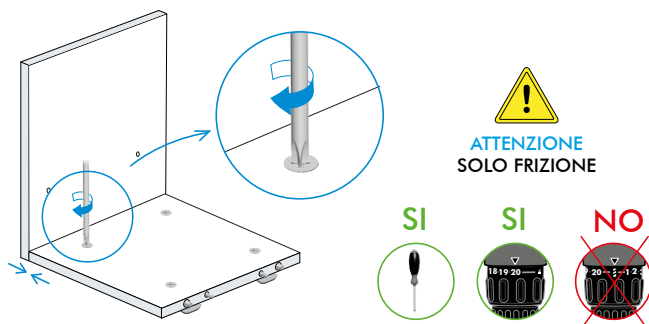
### STEP 2 - Inserimento pignone

Inserire il pignone sul piano del pannello. Aiutarsi con un cacciavite e applicare pressione fino a sentire un click. Verificare il corretto funzionamento della giunzione.

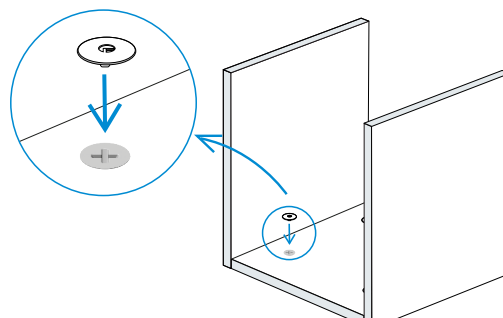


### STEP 3 - Serraggio giunzione

Effettuare il serraggio utilizzando il cacciavite o l'avvitatore nella sola modalità frizionata. Attenzione a non utilizzare la modalità trapano. Ripetere per il serraggio di ogni giunzione.

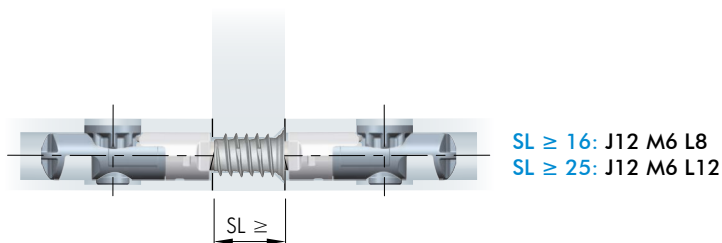
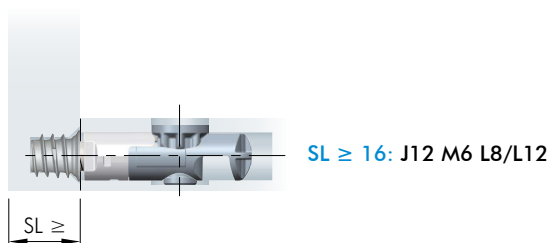


### STEP 4 - Copriforo

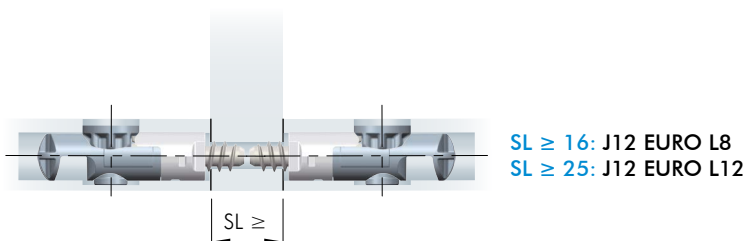
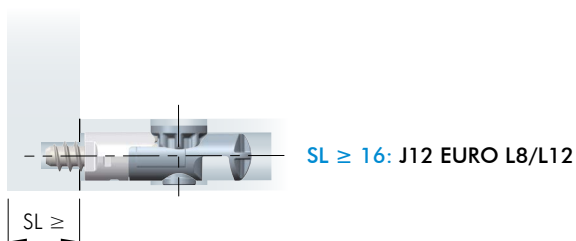


## SPessori LEGNO

### FILETTO M6 CON BUSSOLA



### FILETTO EURO SENZA BUSSOLA



**FERRAMENTA LIVENZA SRL**

SEDE: viale L. Zanussi, 21 | 33070 Maron di Brugnera (PN)

T: +39 0434 616211 | F: +39 0434 616218

E: [info@ferramentalivezza.it](mailto:info@ferramentalivezza.it)

FILIALE: via R. Serra, 74 | 61122 Pesaro (PU)

T: +39 0721 283531 | F: +39 0721 280175

**[www.ferramentalivezza.it](http://www.ferramentalivezza.it)**

Azienda con Sistema di Gestione per la Qualità certificato da DNV UNI EN ISO 9001:2015