



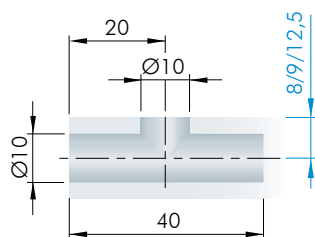
SCHEDA TECNICA
GIUNZIONE TARGET J10

GIUNZIONE TARGET J10

- Giunzione a scomparsa.
- Assemblaggio veloce.
- Preassemblabile e adatta ai mobili in kit.
- Facilità e velocità di montaggio.
- Garantisce robustezza grazie alla sua elevata corsa di tiraggio.
- Indicata per il montaggio di strutture in luce.
- Materiale: zama, acciaio e tecnoplastica.

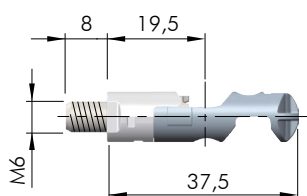


FORATURE



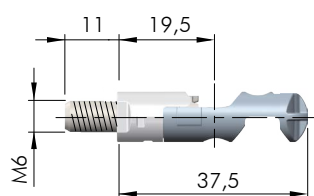
*Quota variabile in base al tipo di pignone utilizzato.

DIMENSIONI



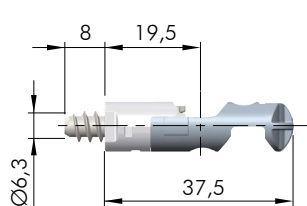
Cod. **21802160**

Target J10 **M6x8**



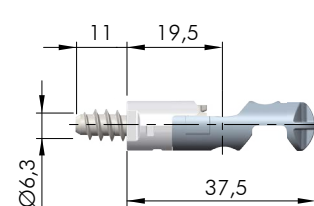
Cod. **21802220**

Target J10 **M6x11**



Cod. **21803160**

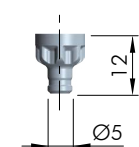
Target J10 **Euro 8**



Cod. **21803220**

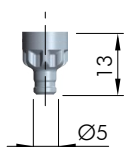
Target J10 **Euro 11**

PIGNONI



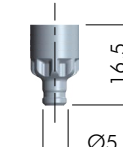
Cod. **21821160**

Pignone Target P10.16
per SL ≥ 16 mm



Cod. **21821180**

Pignone Target P10.18
per SL ≥ 18 mm



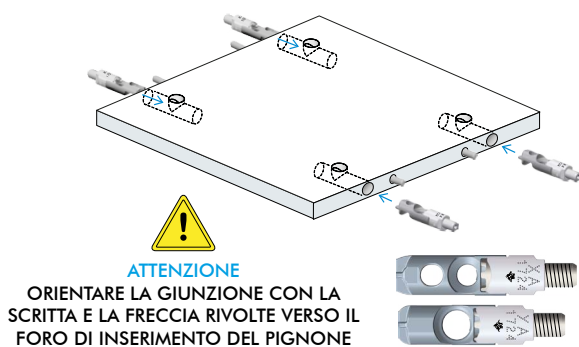
Cod. **21821250**

Pignone Target P10.25
per SL ≥ 25 mm

INSTALLAZIONE

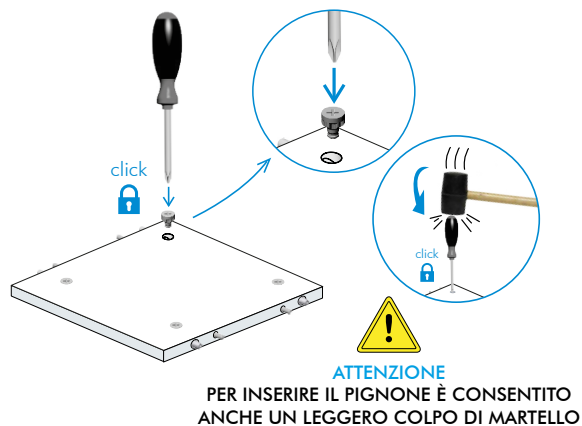
STEP 1 - Inserimento giunzione

Inserire la giunzione nel foro presente sul bordo del pannello facendo attenzione al suo corretto orientamento. Per orientarsi fare riferimento alla scritta stampata sul guscio in plastica.



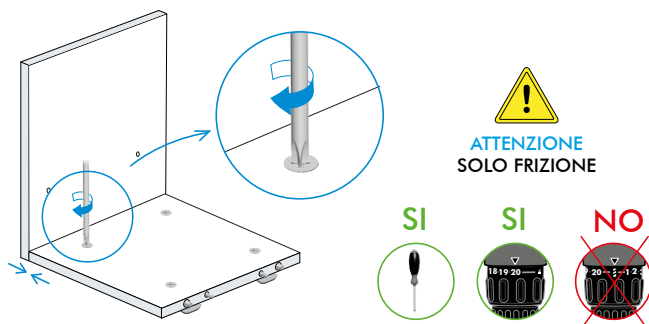
STEP 2 - Inserimento pignone

Inserire il pignone sul piano del pannello. Aiutarsi con un cacciavite e applicare pressione fino a sentire un click. Verificare il corretto funzionamento della giunzione.

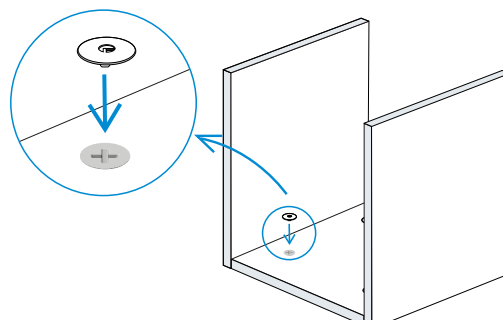


STEP 3 - Serraggio giunzione

Effettuare il serraggio utilizzando il cacciavite o l'avvitatore nella sola modalità frizionata. Attenzione a non utilizzare la modalità trapano. Ripetere per il serraggio di ogni giunzione.

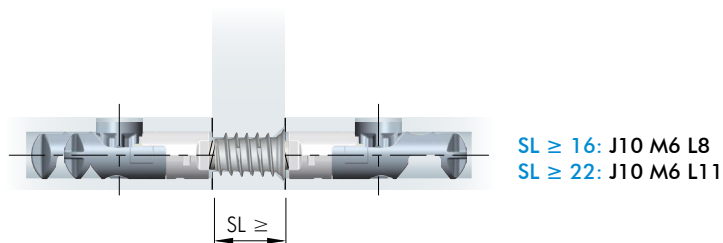
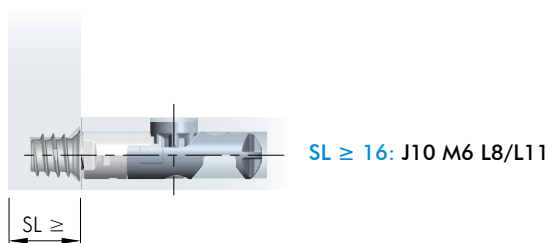


STEP 4 - Copriforo

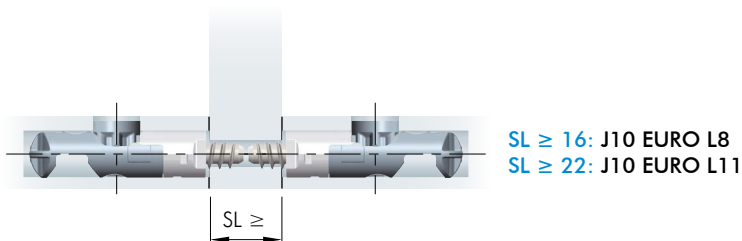
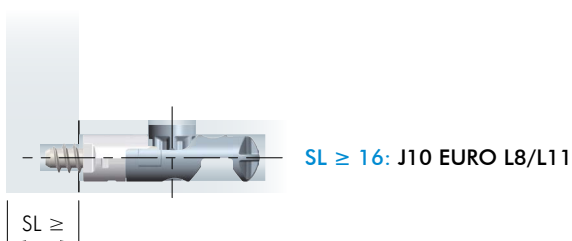


SPessori LEGNO

FILETTO M6 CON BUSSOLA



FILETTO EURO SENZA BUSSOLA



FERRAMENTA LIVENZA SRL

SEDE: viale L. Zanussi, 21 | 33070 Maron di Brugnera (PN)

T: +39 0434 616211 | F: +39 0434 616218

E: info@ferramentalivezza.it

FILIALE: via R. Serra, 74 | 61122 Pesaro (PU)

T: +39 0721 283531 | F: +39 0721 280175

www.ferramentalivezza.it

Azienda con Sistema di Gestione per la Qualità certificato da DNV UNI EN ISO 9001:2015