

# Zeta P2

La fresatrice con cui è possibile differenziarsi e risparmiare tempo quotidianamente



## Caratteristiche

<b>Assemblaggio rapido</b>	<b>Movimento automatico</b>	<b>Regolazione versatile dell'angolazione</b>

Zeta P2 è la fresatrice con cui effettuare le scanalature adatte agli elementi di giunzione P-System e consente di realizzare in pochi secondi una fresata a filo. Il meccanismo di lavorazione verticale integrato si attiva automaticamente una volta raggiunta la massima profondità di fresatura, mentre la fresa esegue un movimento laterale per creare la scanalatura per le giunzioni P-System. Ora è possibile inserire nella scanalatura per P-System tutti gli elementi di giunzione, con funzioni e dimensioni diverse, in modo rapido e senza utensili.

## Articolo



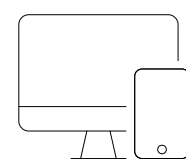
<b>Zeta P2</b>	Art.No.
Con fresa P-System in HW (Widia) in Systainer	<b>101402S</b>
Con fresa P-System in DP (Diamante) in Systainer	<b>101402DS</b>



## Dotazione

Zeta P2, fresa P-System, battuta angolare, raccordo d'aspirazione 23 + 36 mm, disco per angoli, piastra 2 + 4 mm, set di utensili, dima di foratura Clamex P incl. punta

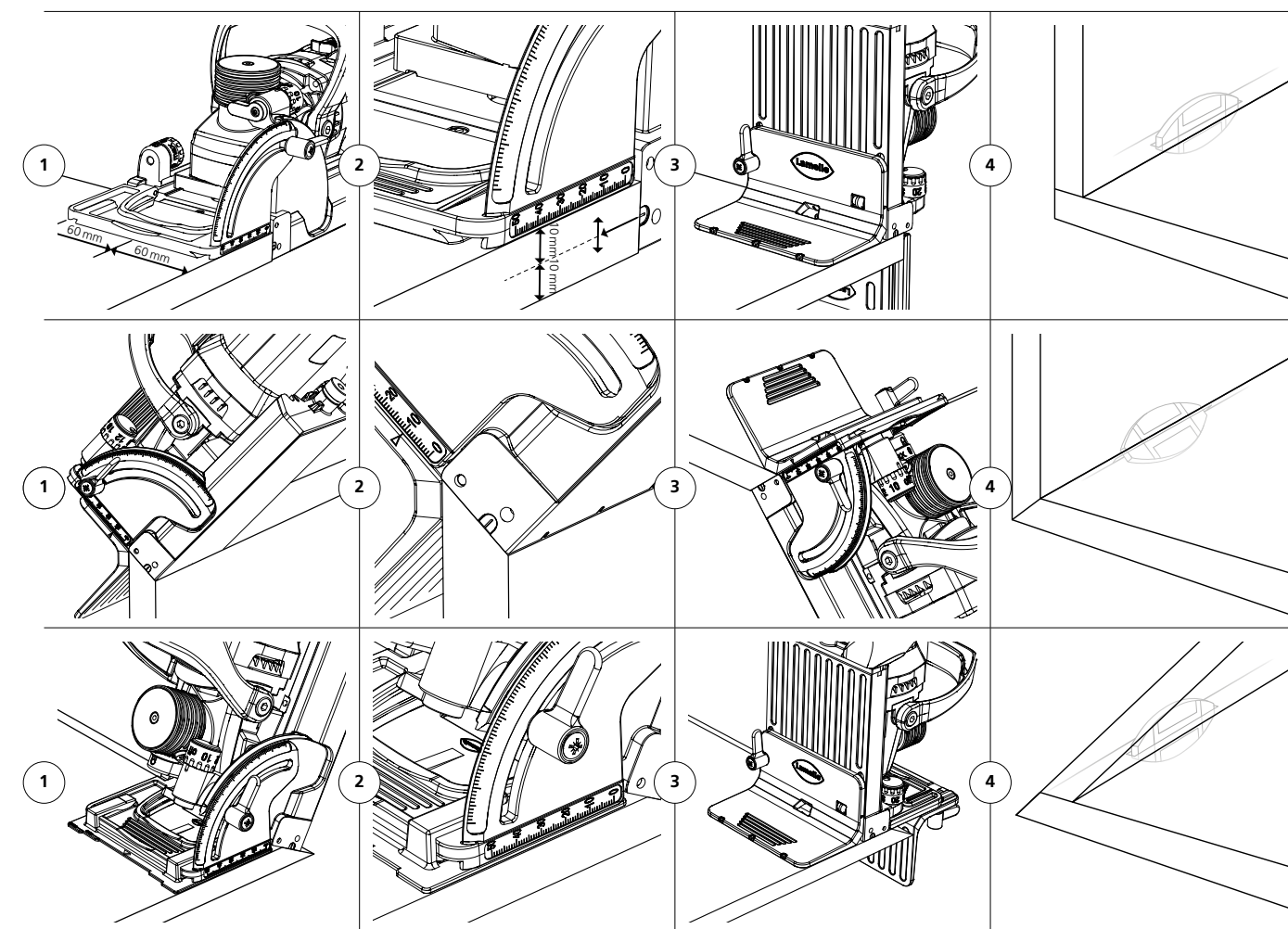
[www.lamello](http://www.lamello)



Provate dal vivo la Zeta P2 e ottenete informazioni complete sul prodotto!



## Funzione



## Dati tecnici

Potenza/Versione	1 050 W/230 V 800 W/120 V	Denti	Z3
Giri	9 000 min <sup>-1</sup>	Profondità fresata max.	20 mm
Fresa P-System	HW: Ø 100.9 × 7 × Ø 22 mm DP: Ø 100.4 × 7 × Ø 22 mm	Peso	3.7 kg

# Accessori

Zeta P2

## Accessori



**Battuta angolare per Zeta P2, Top 21, Classic X** Art.No. **251044**  
Per stabilizzare la fresatrice in posizione verticale, ideale per realizzare giunzioni angolari ad angolo ottuso



**Piastra per fresatrice Zeta P2, Top 21, Classic X** Art.No. **253027**  
5 mm, in alluminio per pannelli con spessori da 18 mm **253027**  
2 mm, in plastica per pannelli con spessori da 16 mm **253023**  
4 mm, in plastica per tagli sagomati **253026**



**Fresa P-System in DP (Diamante),**  
**Ø 100.4 x 7 x Ø 22 mm** Art.No. **132140**  
Z3, 4 NL per Zeta P2



**Fresa P-System in HW (Widia),**  
**Ø 100.9 x 7 x Ø 22 mm** Art.No. **132141**  
Z3, 4 NL per Zeta P2



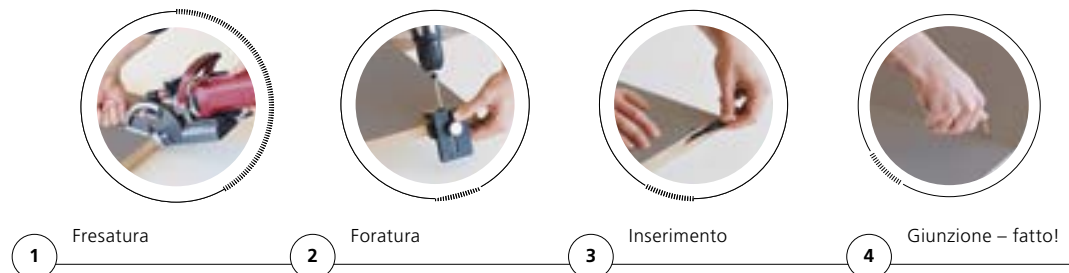
**Fresa in HW (Widia),**  
**Ø 100 x 4 x Ø 22 mm** Art.No. **132000**  
Z2 + V4 denti rasanti, 4 fori, con ghiera rinforzata per Zeta P2/Top 21/Classic X

# Assemblaggio in pochissimi secondi ...

Senza tempi d'attesa, impiego di morsetti o interventi successivi, incollato in 40 secondi

## Vantaggi

... con Clamex P – smontabile

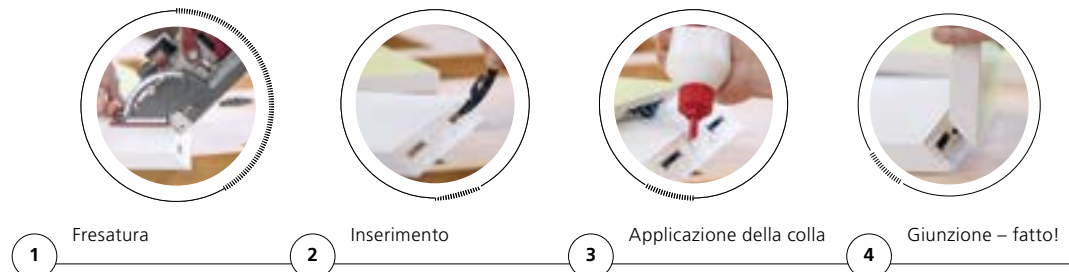


Tempo per una coppia di giunzioni

- |                       |         |
|-----------------------|---------|
| 1. Fresatura          | 25 sec. |
| 2. Foratura           | 15 sec. |
| 3. Inserimento        | 5 sec.  |
| 4. Giunzione – fatto! | 5 sec.  |

**Finito in 50 sec.**

... con Tenso P – incollato



Tempo per una coppia di giunzioni

- |                       |         |
|-----------------------|---------|
| 1. Fresatura          | 25 sec. |
| 2. Inserimento        | 5 sec.  |
| 3. Applicazione colla | 5 sec.  |
| 4. Giunzione – fatto! | 5 sec.  |

**Finito in 40 sec.**

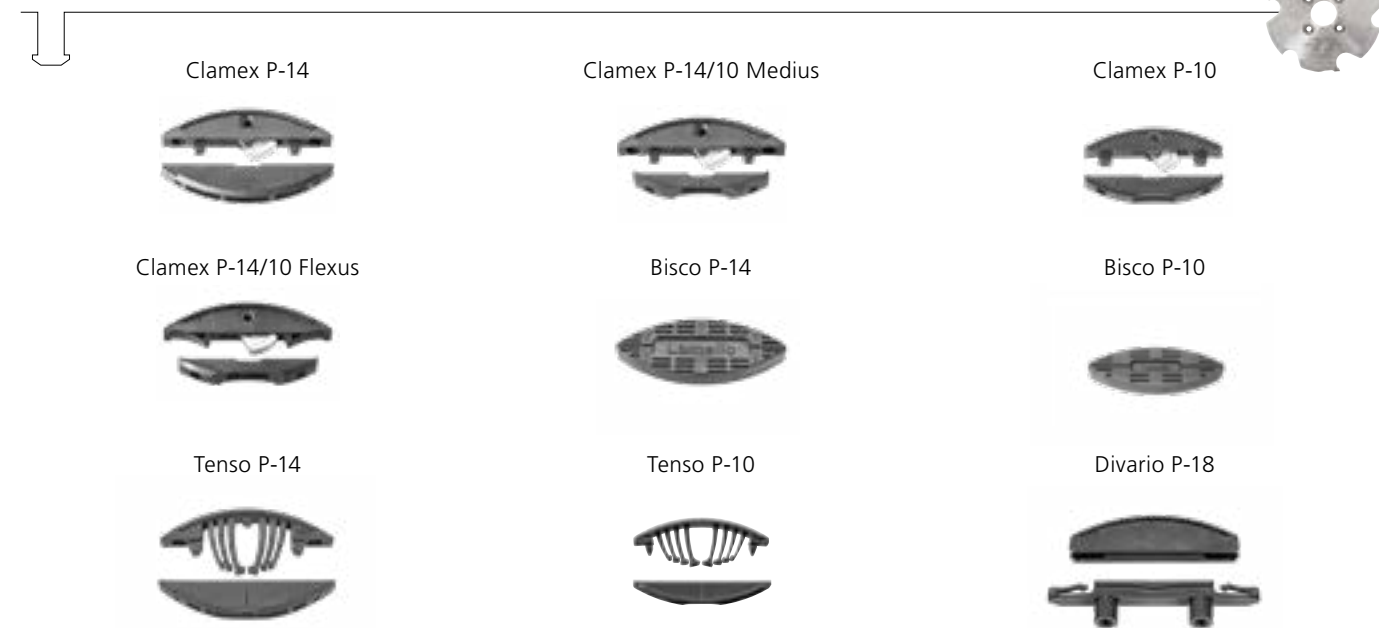


Impiego versatile con molti elementi di giunzione diversi tra loro.

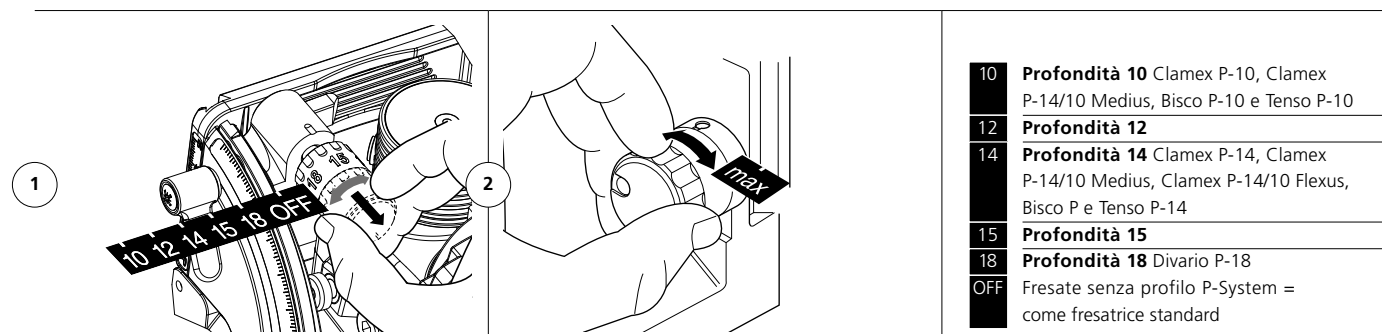
Assemblaggio rapido e flessibile dei componenti con Zeta P2, sia sugli angoli che nelle situazioni di giunzione più diverse. Adatta per singoli mobili, prototipi e prodotti in serie.



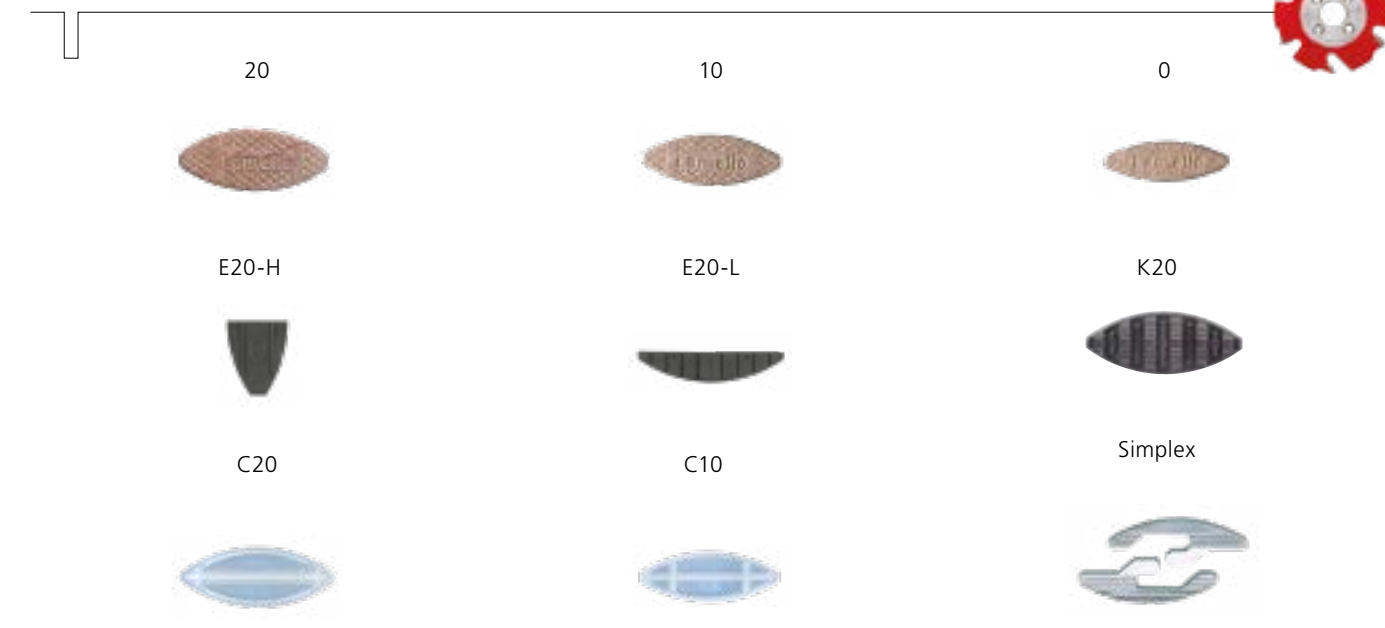
### Con fresata P-System



### Regolazione di profondità P-System



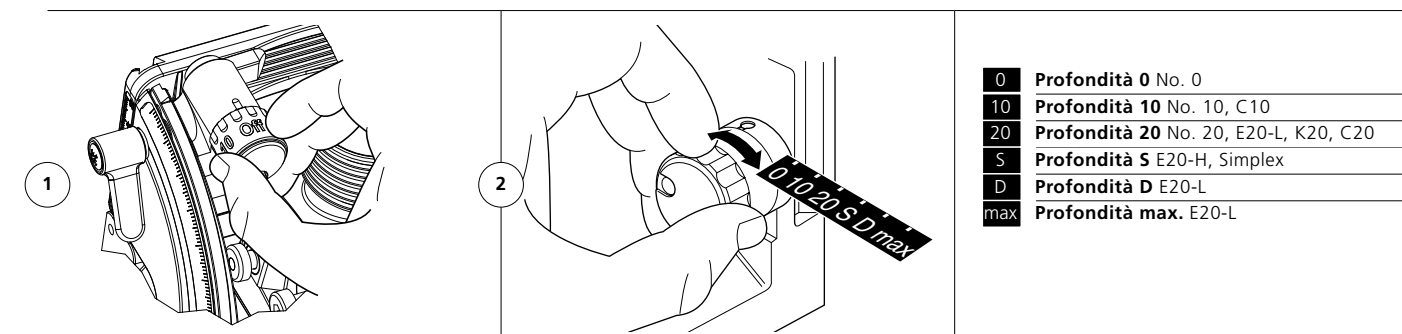
### Con fresata 4 mm



### Con fresata 3 mm



### Regolazione di profondità sistema Lamello



# Schede tecniche

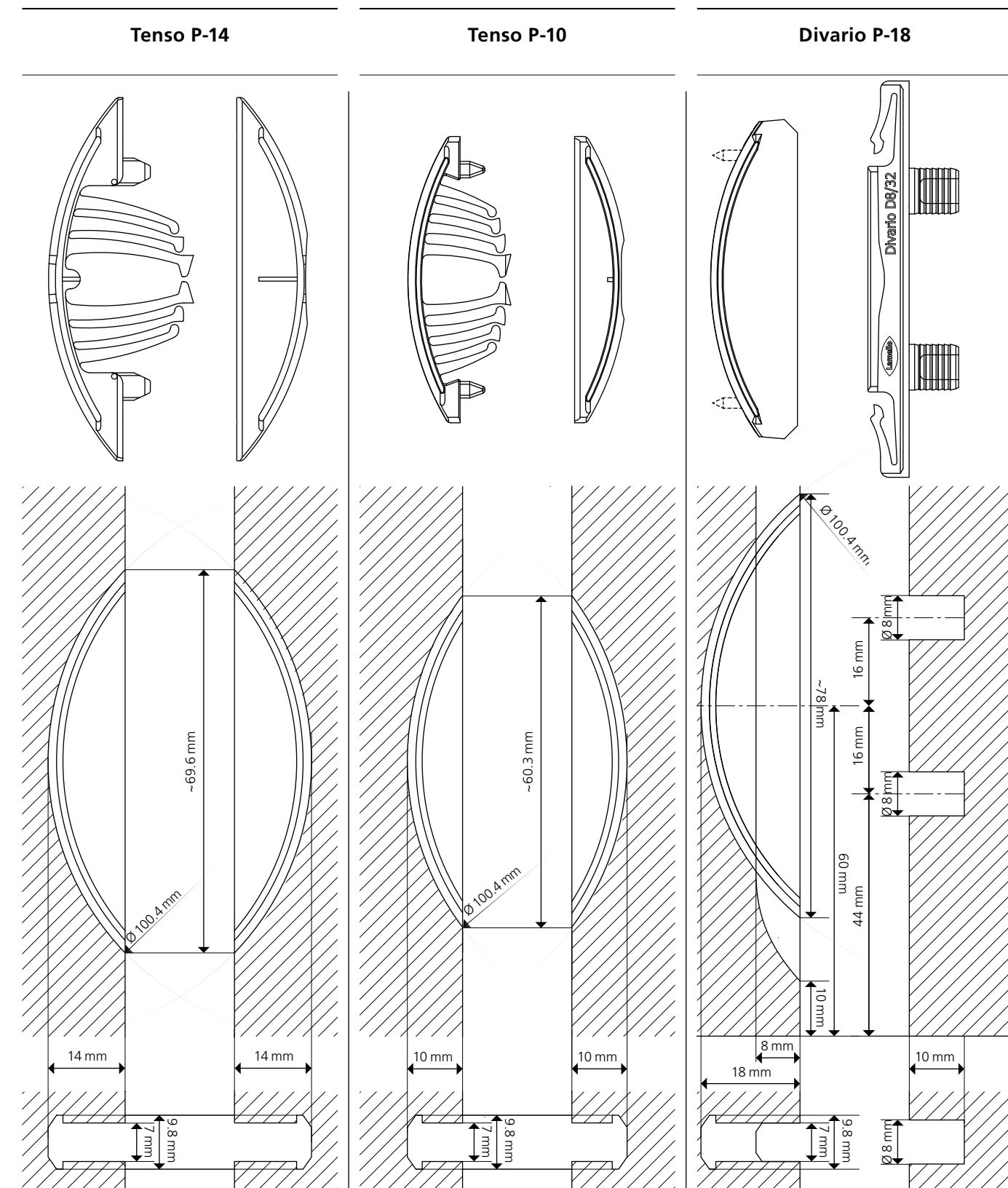
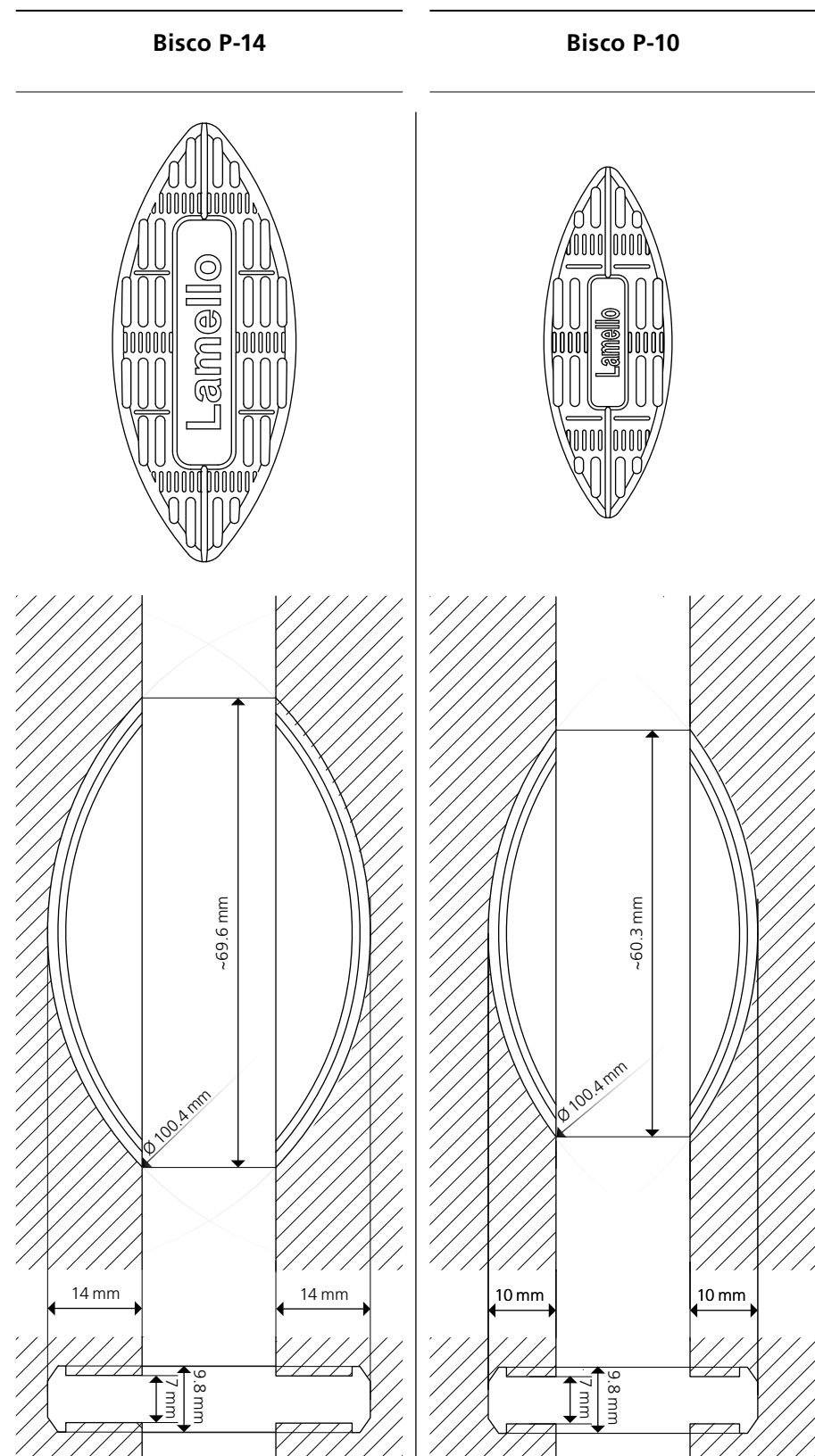
Panoramica di giunzioni + scanalature (scala 1:1)

Clamex P-14		Clamex P-10		Clamex P-14/10 Medius	
<b>Resistenza alla trazione (N)</b>	Fino a	Fino a	Fino a	Fino a	Fino a
MDF	900 <sup>1</sup>	MDF	600 <sup>1</sup>	MDF	800 <sup>1</sup>
Truciolare	800 <sup>1</sup>	Truciolare	600 <sup>1</sup>	Truciolare	600 <sup>1</sup>
Faggio	1000 <sup>1</sup>	Faggio	900 <sup>1</sup>	Faggio	900 <sup>1</sup>

Clamex P-14/10 Flexus		Clamex P-14 CNC con gancio	Clamex P-14 senza gancio	Clamex P-10 senza gancio	Clamex P-10 Medius senza gancio
<b>Resistenza alla trazione (N)</b>	Fino a	Fino a	Fino a	Fino a	Fino a
MDF	720 <sup>1</sup>	MDF	900 <sup>1</sup>	MDF	800 <sup>1</sup>
Truciolare	600 <sup>1</sup>	Truciolare	800 <sup>1</sup>	Truciolare	600 <sup>1</sup>
Faggio	810 <sup>1</sup>	Faggio	1000 <sup>1</sup>	Faggio	900 <sup>1</sup>

# Schede tecniche

Panoramica di giunzioni + scanalature (scala 1:1)



**Resistenza alla trazione (N)**

Dipende dalla colla

Dipende dalla colla

**Capacità di carico per giunzione (N)\***

(mm)	19	22	25	30
MDF	600 <sup>1</sup>	700 <sup>1</sup>	800 <sup>1</sup>	1000 <sup>1</sup>
Truciolare	500 <sup>1</sup>	600 <sup>1</sup>	700 <sup>1</sup>	1000 <sup>1</sup>
Faggio	1700 <sup>1</sup>	2000 <sup>1</sup>	2000 <sup>1</sup>	2000 <sup>1</sup>
Abete	800 <sup>1</sup>	900 <sup>1</sup>	1300 <sup>1</sup>	1400 <sup>1</sup>

**Resistenza alla trazione (N)**

Tutti i materiali 600<sup>1</sup>