

## KS38 ELLE Perimetrali

### Profili perimetrali

#### Modalità di stoccaggio

Al fine di garantire al cliente la realizzazione di un controsoffitto a regola d'arte, i materiali forniti devono essere mantenuti in buono stato dal momento dell'acquisto al momento dell'installazione.

Il materiale dev'essere stivato in luogo chiuso, pulito e asciutto.

I prodotti sono forniti con imballi resistenti alle normali movimentazioni previste, ma naturalmente non ad urti violenti e ad eventuali manipolazioni che possano danneggiarne il contenuto. Per questo motivo si consiglia di maneggiare gli imballi con cura.

Le strutture sono fornite in scatole poste su bancali, assicurati mediante reggette.

Il trasporto manuale dev'essere eseguito con cautela e nel rispetto delle norme sulla sicurezza sul lavoro. Per trasporti di prodotti imballati su bancali, valutare la necessità dell'ausilio di un trasporto meccanico, onde evitare danni o rischi derivanti da un errato trasporto.

#### Pulizia e manutenzione

La pulizia e la manutenzione dei profili pur essendo semplice da eseguire richiede comunque cura e attenzione.

La pulizia delle strutture può essere eseguita con detergenti neutri e poco abrasivi e disinfettanti non aggressivi.

In caso di danneggiamento i pannelli e le strutture possono essere riverniciate o sostituite.

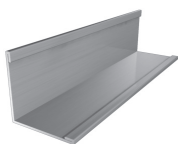
# KS38 ELLE Perimetrali



## Profili perimetrali

### Profili

I profili perimetrali vengono forniti in abbinamento ai sistemi di orditura aventi lo stesso materiale e finitura della struttura scelta.

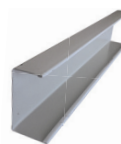


#### Profilo a "L" 20x25

L=3050 mm

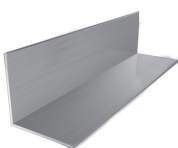
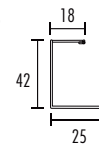
Anche in versione:

- Scudo C
- Sterile



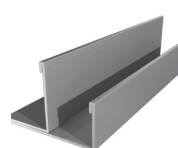
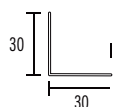
#### Profilo a "C" 25x42x8

L=3000 mm



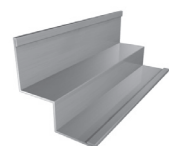
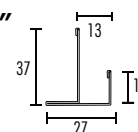
#### Profilo a "L" 30x30

L=3050 mm



#### Profilo 13 e 15 "F"

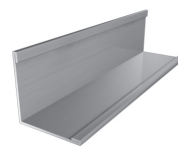
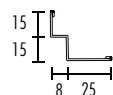
L=3000 mm



#### Profilo a doppia "L"

25x8x15x15

L=3050 mm



#### Profilo a "L" 25x25 AU

L=3050 mm

