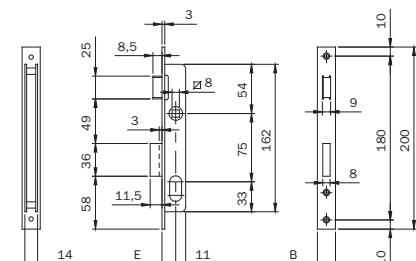
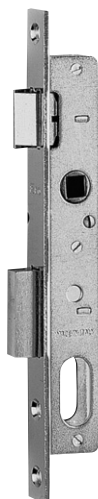




Code

Min. ord.
Confezione
multipla
Confezione
singola

Serrature per montanti



Serratura da infilare per montanti a scatola aperta, cilindro ovale. 1 mandata da 9 mm
Frontale in ACCIAIO CROMATO. CATENACCIO prolungato mm 3. **SCROCCO SEPARATO**
con richiamo tramite QUADRO MANIGLIA mm 8. **Entrata mm 15**. Vite per cilindro.

Accessori abbinabili:

Contropiastra acciaio cromato - cod. 033013 - 033014

Frontale mm **200x16x3**

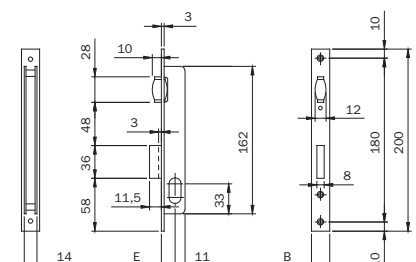
7501510

1 10 10

Frontale mm **200x20x3**

7501520

1 10 10



Serratura da infilare per montanti a scatola aperta, cilindro ovale. 1 mandata da 9 mm
Frontale in ACCIAIO CROMATO. CATENACCIO prolungato mm 3. **RULLO REGOLABILE**.

Entrata mm 15. Vite per cilindro.

Accessori abbinabili:

Contropiastra acciaio cromato - cod. 033013 - 033014

Frontale mm **200x16x3**

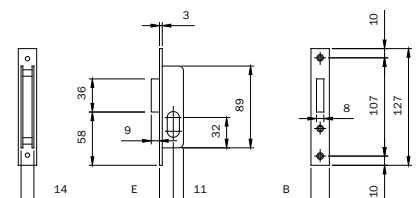
7521510

1 10 10

Frontale mm **200x20x3**

7521520

1 10 10



Serratura da infilare per montanti a scatola aperta, cilindro ovale. 1 mandata da 9 mm
Frontale in ACCIAIO CROMATO. CATENACCIO a **FILO FRONTALE**. **Entrata mm 15**. Vite per cilindro

Accessori abbinabili:

Contropiastra acciaio cromato - cod. 033033 - cod. 033034

Frontale mm **127x16x3**

7581510

1 10 10

Frontale mm **127x20x3**

7581520

1 10 10