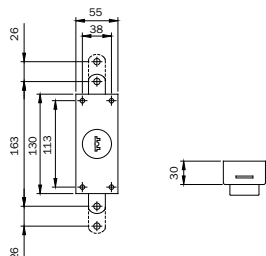




Vis

Code

Min. ord.
Confezione
multipla
Confezione
singola



Serratura da applicare di sicurezza. Verniciata BRONZO. **CHIUSURA DUPLICE** verticale.

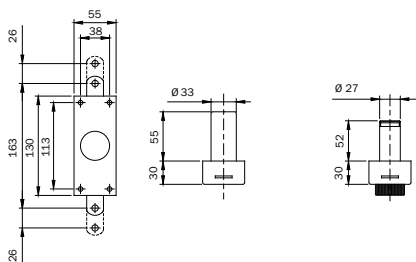
BUSSOLA GUIDA-CHIAVE INTERNA. SENZA CILINDRO ESTERNO, SENZA CHIAVI.

Alto/basso, con foro predisposto per aggancio aste, escursione mm 26.

Due guida aste. Sbalzo mm 35 per aste. Incontro a cavallotto superiore.

Boccola a pavimento. Viti di fissaggio.

9102050 1 - 1



Serratura da applicare di sicurezza. **CHIUSURA DUPLICE** verticale. **POMOLO INTERNO.**

Alto/basso, con foro predisposto per aggancio aste, escursione mm 26. Due guida aste.

Sbalzo mm 35 per aste. Incontro a cavallotto superiore. Boccola a pavimento.

3 CHIAVI A POMPA. Una impugnatura chiave in ABS. Cannaetto antistrappo VERNICIATO per cilindro Ø mm 33. Ghiera in ottone nichelato Ø mm 33. Viti di fissaggio.

VERNICIATA BRONZO. Cilindro a pompa da mm 50 esterno

910305 1 - 1

VERNICIATA BRONZO. Cilindro a pompa da mm 60 esterno

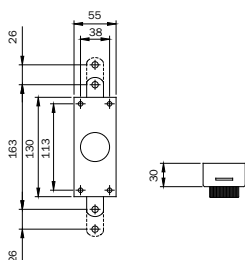
910305...60 1 - 1

VERNICIATA NERO. Cilindro a pompa da mm 50 esterno

910305..N 1 - 1

VERNICIATA NERO. Cilindro a pompa da mm 60 esterno

910305..N60 1 - 1



Serratura da applicare di sicurezza. Verniciata BRONZO. **CHIUSURA DUPLICE** verticale.

POMOLO INTERNO. SENZA CILINDRO ESTERNO, SENZA CHIAVI. Alto/basso, con foro

predisposto per aggancio aste, escursione mm 26.

Due guida aste. Sbalzo mm 35 per aste. Incontro a cavallotto superiore.

Boccola a pavimento. Viti di fissaggio.

9103050 1 - 1