

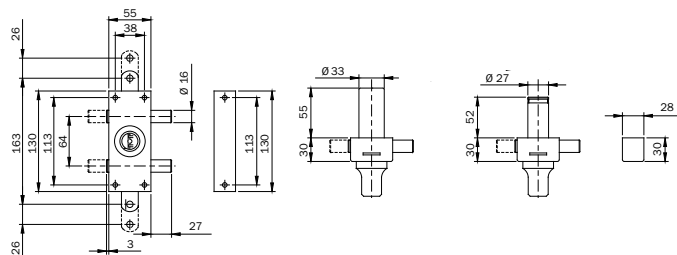
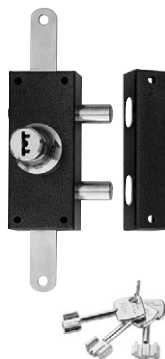


Vis

Code

Confezione
multipla
Confezione
singola

Min. ord.



Serratura da applicare di sicurezza reversibile VIS. **CHIUSURA TRIPLICE**. Laterale a due pistoni \varnothing mm 16, una mandata da mm 27. Verticale con alto/basso con foro predisposto per aggancio aste, escursione mm 26. **CILINDRO A POMPA INTERNO NICHELATO**. Due guida aste. Sbalzo mm 35 per aste. Incontro a cavallotto superiore. Boccola a pavimento. 3 CHIAVI A POMPA. Una impugnatura chiave in ABS. Cannotto antistrappo VERNICIATO per cilindro \varnothing mm 33. Ghiera in ottone nichelato \varnothing mm 33. Incontro senza aletta. Viti di fissaggio.

VERNICIATA BRONZO. Cilindro a pompa da mm 50 esterno

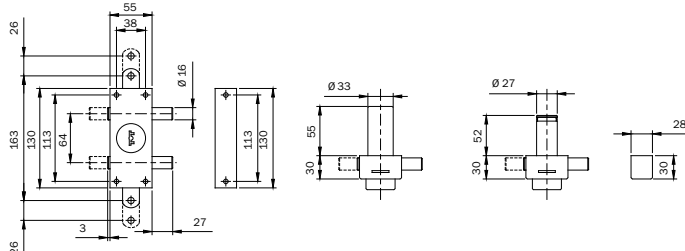
910435

1 - 1

VERNICIATA BRONZO. Cilindro a pompa da mm 60 esterno

910435...60

1 - 1



Serratura da applicare di sicurezza reversibile VIS. **CHIUSURA TRIPLICE**. Laterale a due pistoni \varnothing mm 16, una mandata da mm 27. Verticale alto/basso con foro predisposto per aggancio aste, escursione mm 26. **BUSSOLA GUIDA-CHIAVE INTERNA**. Due guida aste. Sbalzo mm 35 per aste. Incontro a cavallotto superiore. Boccola a pavimento. 3 CHIAVI A POMPA. Una impugnatura chiave in ABS. Cannotto antistrappo VERNICIATO \varnothing mm 33 per cilindro. Ghiera in ottone nichelato \varnothing mm 33. Incontro senza aletta. Viti di fissaggio.

VERNICIATA BRONZO. Cilindro a pompa da mm 50 esterno

910235

1 - 1

VERNICIATA BRONZO. Cilindro a pompa da mm 60 esterno

910235...60

1 - 1

VERNICIATA NERO. Cilindro a pompa da mm 50 esterno

910235..N

1 - 1

VERNICIATA NERO. Cilindro a pompa da mm 60 esterno

910235..N60

1 - 1