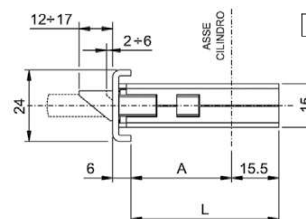
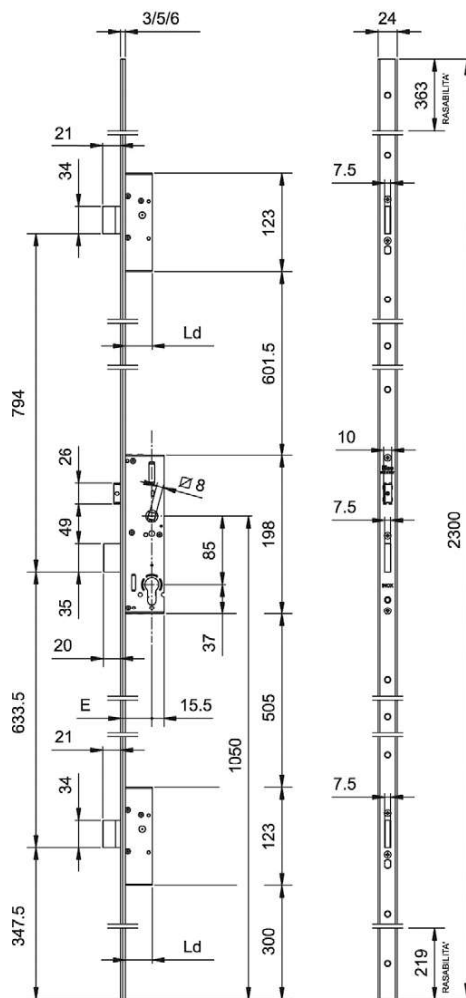
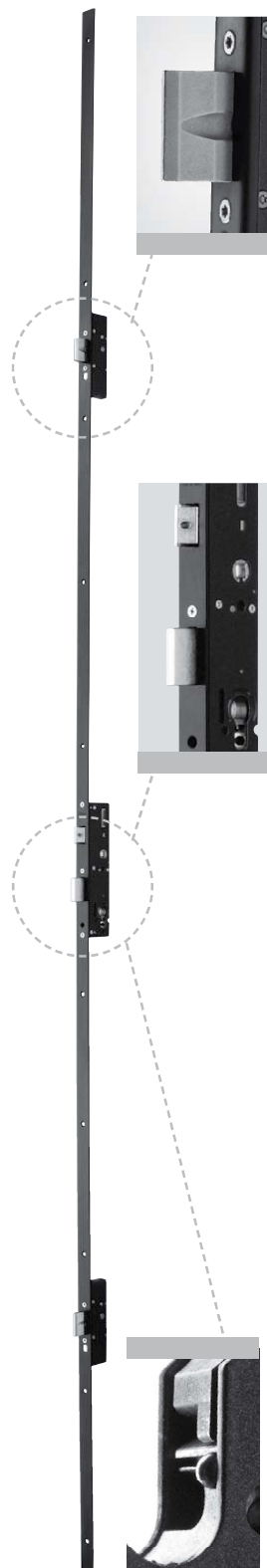
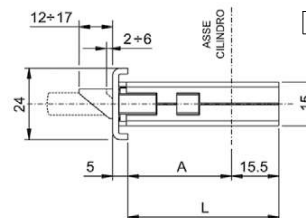




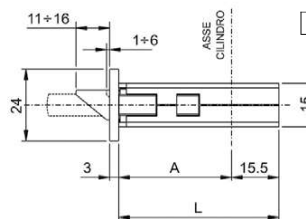
Perforza Interasse 85 mm



| ENTRATA | A | L | Ld |
|---------|----|------|------|
| 25 | 18 | 33.5 | 33.5 |
| 30 | 23 | 38.5 | |
| 35 | 28 | 43.5 | |
| 40 | 33 | 48.5 | |
| 45 | 38 | 53.5 | |
| 50 | 43 | 58.5 | |
| 55 | 48 | 63.5 | |
| 60 | 53 | 68.5 | |



| ENTRATA | A | L | Ld |
|---------|----|------|------|
| 25 | 19 | 34.5 | 34.5 |
| 30 | 24 | 39.5 | |
| 35 | 29 | 44.5 | |
| 40 | 34 | 49.5 | |
| 45 | 39 | 54.5 | |
| 50 | 44 | 59.5 | |
| 55 | 49 | 64.5 | |
| 60 | 54 | 69.5 | |



| ENTRATA | A | L | Ld |
|---------|----|------|------|
| 25 | 22 | 37.5 | 37.5 |
| 30 | 27 | 42.5 | |
| 35 | 32 | 47.5 | |
| 40 | 37 | 52.5 | |
| 45 | 42 | 57.5 | |
| 50 | 47 | 62.5 | |
| 55 | 52 | 67.5 | |
| 60 | 57 | 72.5 | |

Serratura MULTIPUNTO da infilare per montanti, CHIUSURA TRIPLICE,

DEVIATORI E SERRATURA A CATENACCIO TRASLANTE.

Serratura centrale, interasse mm **85**, cilindro a profilo europeo.

Mandata da mm 20, scrocco **reversibile** e sostituibile con rullo o tappo, QUADRO MANIGLIA mm 8.

Corpo serratura e deviatori a cassa chiusa.

2 terminali in nylon per la versione a U. Viti di fissaggio. Foglio istruzioni.

Dispositivo antisfasatura. Frontale acciaio VERNICIATO NERO.

Accessori abbinabili:

Rullo per serratura centrale 040940

Tappo per versione solo CATENACCIO 040950

Contropiastre

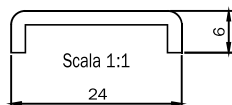
Incontri elettrici



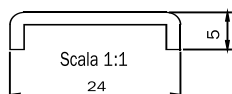
Code

Min. ord.
Confezione
multipla
Confezione
singola

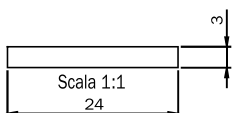
Perforza Interasse 85 mm



| | | | | |
|---|-------------------|---|---|---|
| Frontale a U mm 2300x24x6 in acciaio VERN. NERO. Interasse 85 mm Entrata mm 25 | 7235512508 | 1 | - | 1 |
| Frontale a U mm 2300x24x6 in acciaio VERN. NERO. Interasse 85 mm Entrata mm 30 | 7235513008 | 1 | - | 1 |
| Frontale a U mm 2300x24x6 in acciaio VERN. NERO. Interasse 85 mm Entrata mm 35 | 7235513508 | 1 | - | 1 |
| Frontale a U mm 2300x24x6 in acciaio VERN. NERO. Interasse 85 mm Entrata mm 40 | 7235514008 | 1 | - | 1 |
| Frontale a U mm 2300x24x6 in acciaio VERN. NERO. Interasse 85 mm Entrata mm 45 | 7235514508 | 1 | - | 1 |
| Frontale a U mm 2300x24x6 in acciaio VERN. NERO. Interasse 85 mm Entrata mm 50 | 7235515008 | 1 | - | 1 |
| Frontale a U mm 2300x24x6 in acciaio VERN. NERO. Interasse 85 mm Entrata mm 55 | 7235515508 | 1 | - | 1 |
| Frontale a U mm 2300x24x6 in acciaio VERN. NERO. Interasse 85 mm Entrata mm 60 | 7235516008 | 1 | - | 1 |



| | | | | |
|---|-------------------|---|---|---|
| Frontale a U mm 2300x24x5 in acciaio VERN. NERO. Interasse 85 mm Entrata mm 25 | 7235532508 | 1 | - | 1 |
| Frontale a U mm 2300x24x5 in acciaio VERN. NERO. Interasse 85 mm Entrata mm 30 | 7235533008 | 1 | - | 1 |
| Frontale a U mm 2300x24x5 in acciaio VERN. NERO. Interasse 85 mm Entrata mm 35 | 7235533508 | 1 | - | 1 |
| Frontale a U mm 2300x24x5 in acciaio VERN. NERO. Interasse 85 mm Entrata mm 40 | 7235534008 | 1 | - | 1 |
| Frontale a U mm 2300x24x5 in acciaio VERN. NERO. Interasse 85 mm Entrata mm 45 | 7235534508 | 1 | - | 1 |
| Frontale a U mm 2300x24x5 in acciaio VERN. NERO. Interasse 85 mm Entrata mm 50 | 7235535008 | 1 | - | 1 |
| Frontale a U mm 2300x24x5 in acciaio VERN. NERO. Interasse 85 mm Entrata mm 55 | 7235535508 | 1 | - | 1 |
| Frontale a U mm 2300x24x5 in acciaio VERN. NERO. Interasse 85 mm Entrata mm 60 | 7235536008 | 1 | - | 1 |



| | | | | |
|---|-------------------|---|---|---|
| Frontale piatto mm 2300x24x3 in acciaio VERN. NERO. Interasse 85 mm. Entrata mm 25 | 7235012508 | 1 | - | 1 |
| Frontale piatto mm 2300x24x3 in acciaio VERN. NERO. Interasse 85 mm. Entrata mm 30 | 7235013008 | 1 | - | 1 |
| Frontale piatto mm 2300x24x3 in acciaio VERN. NERO. Interasse 85 mm. Entrata mm 35 | 7235013508 | 1 | - | 1 |
| Frontale piatto mm 2300x24x3 in acciaio VERN. NERO. Interasse 85 mm. Entrata mm 40 | 7235014008 | 1 | - | 1 |
| Frontale piatto mm 2300x24x3 in acciaio VERN. NERO. Interasse 85 mm. Entrata mm 45 | 7235014508 | 1 | - | 1 |
| Frontale piatto mm 2300x24x3 in acciaio VERN. NERO. Interasse 85 mm. Entrata mm 50 | 7235015008 | 1 | - | 1 |
| Frontale piatto mm 2300x24x3 in acciaio VERN. NERO. Interasse 85 mm. Entrata mm 55 | 7235015508 | 1 | - | 1 |
| Frontale piatto mm 2300x24x3 in acciaio VERN. NERO. Interasse 85 mm. Entrata mm 60 | 7235016008 | 1 | - | 1 |