



Multiblindo Easy EXIT

Serratura autorichiedente Multiblindo Easy EXIT con funzione antipanico. Ha tutte le caratteristiche della Multiblindo Easy con l'aggiunta della barra di azionamento. Accostando la porta, il meccanismo di sincronizzazione permette la chiusura automatica di catenacci e scrocco, ma solo quando l'anta è perfettamente allineata. È dotata di un microswitch in grado di rilevare lo stato dei catenacci.



È certificata

secondo la norma EN 1125:08 in abbinamento alle relative contropiastre e alla barra di azionamento Pro EXIT, con la seguente classificazione:



Barra di azionamento Pro EXIT

Barra di azionamento antipanico alla quale può essere applicato un microswitch che permette di rilevare l'apertura di emergenza.

Con protezione antibatterica AntiGerm.



Chiusura

Avviene in modo automatico: accostando l'anta al battente, si ottiene la messa in sicurezza della stessa mediante la fuoriuscita dello scrocco e dei 3 catenacci. La modalità operativa può essere variata dall'utente in ogni momento mediante il selettore posto sul frontale della serratura. Un particolare dispositivo brevettato consente la fuoriuscita dei catenacci dalle casse solo quando lo scrocco si è impegnato nella contropiastra per almeno 3 mm. Con l'anta trattenuta dallo scrocco in posizione di perfetto allineamento si assicurano le migliori condizioni per il libero movimento dei catenacci.



Apertura

Apertura dall'esterno: con un giro di chiave nel senso di apertura si richiamano i catenacci e con un ulteriore quarto di giro si richiama lo scrocco.

Apertura dall'interno: con un giro di chiave nel senso di apertura si richiamano i catenacci e con un ulteriore quarto di giro si richiama lo scrocco. Con la barra di azionamento antipanico si richiamano i catenacci e lo scrocco.



Total "0" Chiusura totale e automatica di catenacci e scrocco



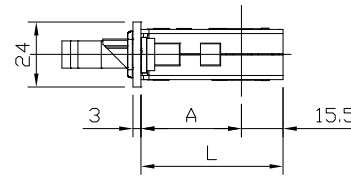
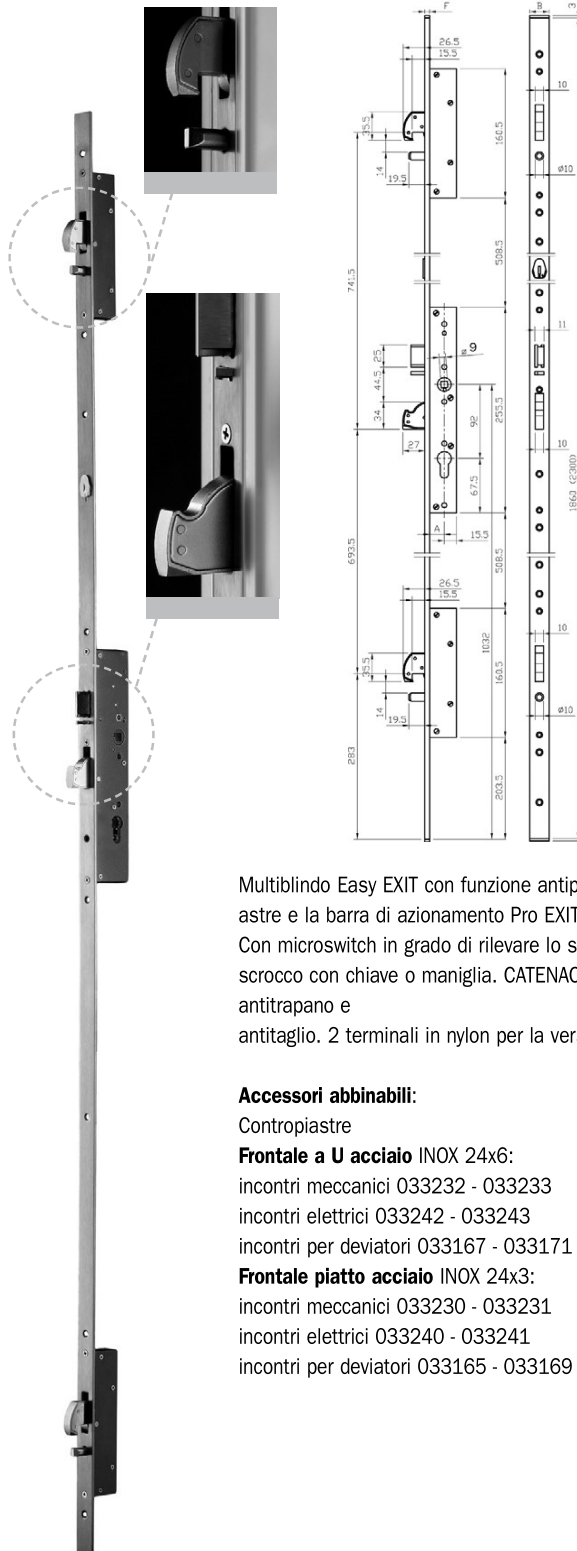
Light "1" Chiusura limitata al solo scrocco



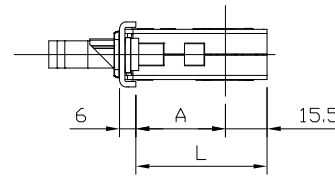
Free "2" Impostazione senza alcuna chiusura
(permette di impostare la funzione GIORNO/ NOTTE)



Multiblindo Easy EXIT Interasse 92 mm



ENTRATA	A	L
35	32	47.5
40	37	52.5
45	42	57.5
50	47	62.5
55	52	67.5
60	57	72.5
65	62	77.5



ENTRATA	A	L
35	28	43.5
40	33	48.5
45	38	53.5
50	43	58.5
55	48	63.5
60	53	68.5
65	58	73.5

Multiblindo Easy EXIT con funzione antipanico è costituita da Serratura MULTIPUNTO da infilare per montanti con relative contropiastre e la barra di azionamento Pro EXIT. Serratura centrale, interasse mm 92, cilindro a profilo europeo. **Con fermo a giorno.** Con microswitch in grado di rilevare lo stato dei catenacci. Scrocco destro o sinistro, **non reversibile**. Richiamo catenacci e scrocco con chiave o maniglia. CATENACCIO serratura e deviatori mandata mm 27, rivestiti con placche in acciaio carbonitrurato antitrapano e antitaglio. 2 terminali in nylon per la versione a U. Viti di fissaggio. Foglio istruzioni.

Accessori abbinabili:

Contropiastre

Frontale a U acciaio INOX 24x6:

incontri meccanici 033232 - 033233

incontri elettrici 033242 - 033243

incontri per deviatori 033167 - 033171

Frontale piatto acciaio INOX 24x3:

incontri meccanici 033230 - 033231

incontri elettrici 033240 - 033241

incontri per deviatori 033165 - 033169



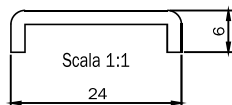
Code

Confezione
singola

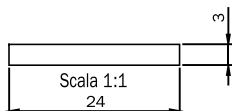
Confezione
multipla

Min. ord.

Multiblindo Easy EXIT Interasse 92 mm



Frontale a U mm 2300x24x6 in acciaio INOX. Entrata mm 40 DIN DX	7A39004022D.A	1	-	1
Frontale a U mm 2300x24x6 in acciaio INOX. Entrata mm 45 DIN DX	7A39004522D.A	1	-	1
Frontale a U mm 2300x24x6 in acciaio INOX. Entrata mm 50 DIN DX	7A39005022D.A	1	-	1
Frontale a U mm 2300x24x6 in acciaio INOX. Entrata mm 55 DIN DX	7A39005522D.A	1	-	1
Frontale a U mm 2300x24x6 in acciaio INOX. Entrata mm 60 DIN DX	7A39006022D.A	1	-	1
Frontale a U mm 2300x24x6 in acciaio INOX. Entrata mm 65 DIN DX	7A39006522D.A	1	-	1
Frontale a U mm 2300x24x6 in acciaio INOX. Entrata mm 35 DIN SX	7A39003522S.A	1	-	1
Frontale a U mm 2300x24x6 in acciaio INOX. Entrata mm 40 DIN SX	7A39004022S.A	1	-	1
Frontale a U mm 2300x24x6 in acciaio INOX. Entrata mm 45 DIN SX	7A39004522S.A	1	-	1
Frontale a U mm 2300x24x6 in acciaio INOX. Entrata mm 50 DIN SX	7A39005022S.A	1	-	1
Frontale a U mm 2300x24x6 in acciaio INOX. Entrata mm 55 DIN SX	7A39005522S.A	1	-	1
Frontale a U mm 2300x24x6 in acciaio INOX. Entrata mm 60 DIN SX	7A39006022S.A	1	-	1
Frontale a U mm 2300x24x6 in acciaio INOX. Entrata mm 65 DIN SX	7A39006522S.A	1	-	1



Frontale piatto mm 2300x24x3 in acciaio INOX. Entrata mm 35 DIN DX	7A39103522D.A	1	-	1
Frontale piatto mm 2300x24x3 in acciaio INOX. Entrata mm 40 DIN DX	7A39104022D.A	1	-	1
Frontale piatto mm 2300x24x3 in acciaio INOX. Entrata mm 45 DIN DX	7A39104522D.A	1	-	1
Frontale piatto mm 2300x24x3 in acciaio INOX. Entrata mm 50 DIN DX	7A39105022D.A	1	-	1
Frontale piatto mm 2300x24x3 in acciaio INOX. Entrata mm 55 DIN DX	7A39105522D.A	1	-	1
Frontale piatto mm 2300x24x3 in acciaio INOX. Entrata mm 60 DIN DX	7A39106022D.A	1	-	1
Frontale piatto mm 2300x24x3 in acciaio INOX. Entrata mm 65 DIN DX	7A39106522D.A	1	-	1
Frontale piatto mm 2300x24x3 in acciaio INOX. Entrata mm 35 DIN SX	7A39103522S.A	1	-	1
Frontale piatto mm 2300x24x3 in acciaio INOX. Entrata mm 40 DIN SX	7A39104022S.A	1	-	1
Frontale piatto mm 2300x24x3 in acciaio INOX. Entrata mm 45 DIN SX	7A39104522S.A	1	-	1
Frontale piatto mm 2300x24x3 in acciaio INOX. Entrata mm 50 DIN SX	7A39105022S.A	1	-	1
Frontale piatto mm 2300x24x3 in acciaio INOX. Entrata mm 55 DIN SX	7A39105522S.A	1	-	1
Frontale piatto mm 2300x24x3 in acciaio INOX. Entrata mm 60 DIN SX	7A39106022S.A	1	-	1
Frontale piatto mm 2300x24x3 in acciaio INOX. Entrata mm 65 DIN SX	7A39106522S.A	1	-	1