



## Multiblindo eMotion EXIT

La nuova serratura autorichiedente motorizzata Multiblindo eMotion EXIT con funzione antipanico ha tutte le caratteristiche della Multiblindo eMotion con l'aggiunta della barra di azionamento. È inoltre dotata di un microswitch in grado di rilevare lo stato dei catenacci. Dall'esterno può essere gestita senza chiave né maniglia, ma con i più moderni sistemi elettronici di controllo accessi disponibili sul mercato: fingerscan, tastiera, transponder, codice personale.

Dall'interno si aziona elettronicamente in modo semplice ed immediato con una normale pulsantiera che permette la programmazione della chiusura con opzioni a scelta del cliente: Total, Light, Free. Con la barra di azionamento antipanico si richiamano i catenacci e lo scrocco.



### È certificata

secondo la norma EN 1125:08 in abbinamento alle relative contropiastre e alla barra di azionamento Pro EXIT, con la seguente classificazione:



### Barra di azionamento Pro EXIT

Barra di azionamento antipanico alla quale può essere applicato un microswitch che permette di rilevare l'apertura di emergenza.

**Con AntiGerm protezione antibatterica.**



### Personalizzazione a tempo

Anche il tempo di cortesia è personalizzabile: l'utente può così decidere quanto tempo intercorrerà fra l'impulso d'apertura e la richiusura automatica della porta, in base alle sue esigenze.

Multiblindo eMotion ha tre opzioni che permettono di aprire in un attimo e al tempo stesso di scegliere che tipo di chiusura si desidera, in relazione alle esigenze di sicurezza in quel preciso momento. Viene gestita con l'azionamento di un comando elettronico che consente l'impostazione delle funzioni.

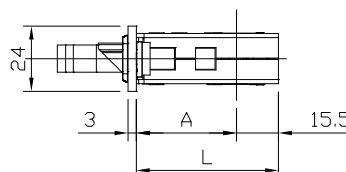
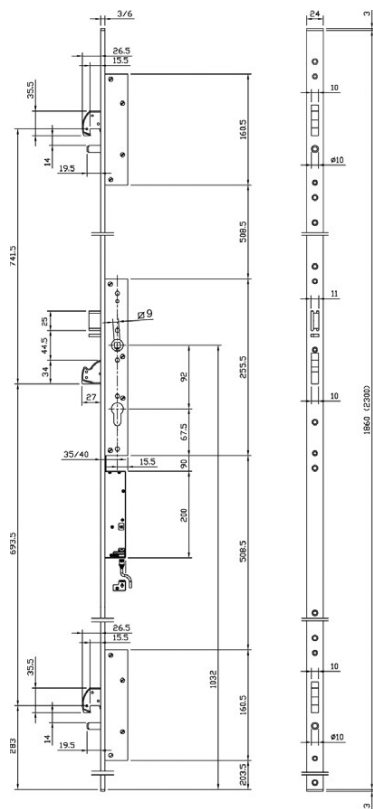
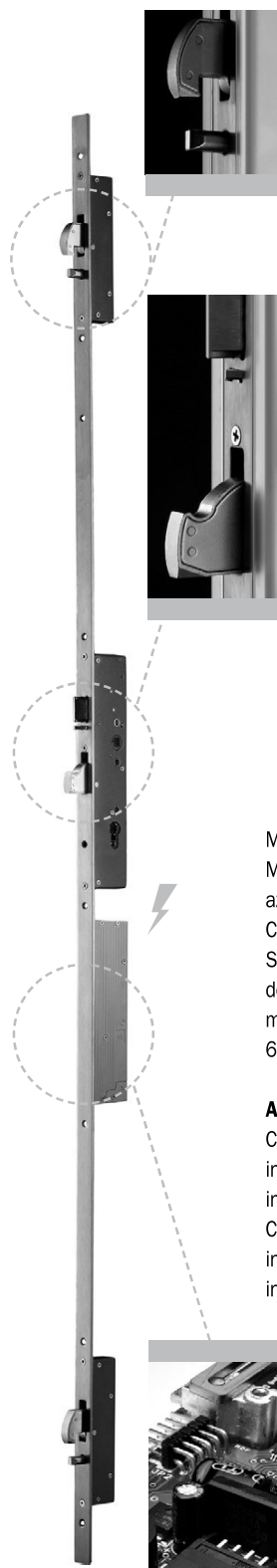
**Total.** Premendo il pulsante la porta si apre, emettendo contemporaneamente un segnale acustico. Quando si richiude, Multiblindo eMotion farà scattare automaticamente catenacci e scrocco: il feedback sonoro avviserà della chiusura totale. Sicurezza assoluta: nessuno potrà entrare, finché non si azionerà di nuovo il pulsante.

**Light.** Premendo il pulsante la porta si apre, emettendo contemporaneamente un segnale acustico. Quando si richiude, Multiblindo eMotion farà scattare automaticamente solo lo scrocco: un differente e più flessibile livello di sicurezza per una chiusura parziale e rapida.

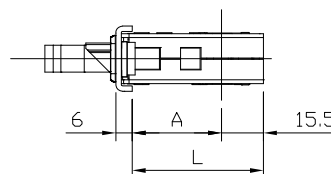
**Free.** Con questa impostazione, Multiblindo eMotion mantiene catenacci e scrocco completamente retratti: la porta rimarrà sempre in stato di apertura libera, nella classica situazione di "fermo a giorno". Libertà assoluta: sia dall'interno che dall'esterno si potrà accedere liberamente, fino a quando non verrà effettuata una nuova impostazione.



**Multiblindo eMotion EXIT Interasse 92 mm**



ENTRATA	A	L
35	32	47.5
40	37	52.5
45	42	57.5
50	47	62.5
55	52	67.5
60	57	72.5
65	62	77.5



ENTRATA	A	L
35	28	43.5
40	33	48.5
45	38	53.5
50	43	58.5
55	48	63.5
60	53	68.5
65	58	73.5

Multiblindo eMotion EXIT con funzione antipanico viene azionata mediante una barra orizzontale ed è costituita dalla serratura MULTIPUNTO MOTORIZZATA Multiblindo eMotion **12Vdc** da infilare per montanti con relative contropiastre e dalla barra di azionamento Pro EXIT. Ha la CHIUSURA AUTOMATICA DELLO SCROCCO E DEI 3 CATENACCI, **DEVIATORI A GANCIO ROTANTE**.

Con microswitch in grado di rilevare lo stato dei catenacci. Serratura centrale, interasse mm 92, cilindro a profilo europeo. Scrocco destro o sinistro, **non reversibile**. Richiamo catenacci e scrocco con chiave, maniglia o motore. CATENACCIO serratura e deviatori

mandata mm 27, rivestiti con placche in acciaio carbonitrurato antitrapano e antitaglio.

6 mt di cavo per connessione, 2 terminali in nylon per la versione a U. Viti di fissaggio. Foglio istruzioni.

**Accessori abbinabili:**

Contropiastre **frontale a U**

incontri meccanici 033232 - 033233

incontri per deviatori 033167 - 033171

Contropiastre **frontale piatto**

incontri meccanici 033230 - 033231

incontri per deviatori 033165 - 033169



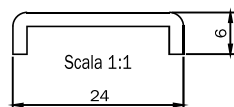
Code

Confezione  
singola

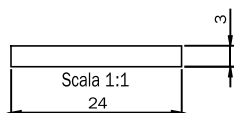
Confezione  
multipla

Min. ord.

**Multiblindo** **Motion EXIT Interasse 92 mm**



Frontale a U mm <b>2300x24x6</b> in acciaio INOX. Entrata mm 35 <b>DIN DX</b>	<b>7A37003521D.A</b>	1	-	1
Frontale a U mm <b>2300x24x6</b> in acciaio INOX. Entrata mm 40 <b>DIN DX</b>	<b>7A37004021D.A</b>	1	-	1
Frontale a U mm <b>2300x24x6</b> in acciaio INOX. Entrata mm 45 <b>DIN DX</b>	<b>7A37004521D.A</b>	1	-	1
Frontale a U mm <b>2300x24x6</b> in acciaio INOX. Entrata mm 50 <b>DIN DX</b>	<b>7A37005021D.A</b>	1	-	1
Frontale a U mm <b>2300x24x6</b> in acciaio INOX. Entrata mm 55 <b>DIN DX</b>	<b>7A37005521D.A</b>	1	-	1
Frontale a U mm <b>2300x24x6</b> in acciaio INOX. Entrata mm 60 <b>DIN DX</b>	<b>7A37006021D.A</b>	1	-	1
Frontale a U mm <b>2300x24x6</b> in acciaio INOX. Entrata mm 65 <b>DIN DX</b>	<b>7A37006521D.A</b>	1	-	1
Frontale a U mm <b>2300x24x6</b> in acciaio INOX. Entrata mm 35 <b>DIN SX</b>	<b>7A37003521S.A</b>	1	-	1
Frontale a U mm <b>2300x24x6</b> in acciaio INOX. Entrata mm 40 <b>DIN SX</b>	<b>7A37004021S.A</b>	1	-	1
Frontale a U mm <b>2300x24x6</b> in acciaio INOX. Entrata mm 45 <b>DIN SX</b>	<b>7A37004521S.A</b>	1	-	1
Frontale a U mm <b>2300x24x6</b> in acciaio INOX. Entrata mm 50 <b>DIN SX</b>	<b>7A37005021S.A</b>	1	-	1
Frontale a U mm <b>2300x24x6</b> in acciaio INOX. Entrata mm 55 <b>DIN SX</b>	<b>7A37005521S.A</b>	1	-	1
Frontale a U mm <b>2300x24x6</b> in acciaio INOX. Entrata mm 60 <b>DIN SX</b>	<b>7A37006021S.A</b>	1	-	1
Frontale a U mm <b>2300x24x6</b> in acciaio INOX. Entrata mm 65 <b>DIN SX</b>	<b>7A37006521S.A</b>	1	-	1



Frontale piatto mm <b>2300x24x3</b> in acciaio INOX. Entrata mm 35 <b>DIN DX</b>	<b>7A37103521D.A</b>	1	-	1
Frontale piatto mm <b>2300x24x3</b> in acciaio INOX. Entrata mm 40 <b>DIN DX</b>	<b>7A37104021D.A</b>	1	-	1
Frontale piatto mm <b>2300x24x3</b> in acciaio INOX. Entrata mm 45 <b>DIN DX</b>	<b>7A37104521D.A</b>	1	-	1
Frontale piatto mm <b>2300x24x3</b> in acciaio INOX. Entrata mm 50 <b>DIN DX</b>	<b>7A37105021D.A</b>	1	-	1
Frontale piatto mm <b>2300x24x3</b> in acciaio INOX. Entrata mm 55 <b>DIN DX</b>	<b>7A37105521D.A</b>	1	-	1
Frontale piatto mm <b>2300x24x3</b> in acciaio INOX. Entrata mm 60 <b>DIN DX</b>	<b>7A37106021D.A</b>	1	-	1
Frontale piatto mm <b>2300x24x3</b> in acciaio INOX. Entrata mm 65 <b>DIN DX</b>	<b>7A37106521D.A</b>	1	-	1
Frontale piatto mm <b>2300x24x3</b> in acciaio INOX. Entrata mm 35 <b>DIN SX</b>	<b>7A37103521S.A</b>	1	-	1
Frontale piatto mm <b>2300x24x3</b> in acciaio INOX. Entrata mm 40 <b>DIN SX</b>	<b>7A37104021S.A</b>	1	-	1
Frontale piatto mm <b>2300x24x3</b> in acciaio INOX. Entrata mm 45 <b>DIN SX</b>	<b>7A37104521S.A</b>	1	-	1
Frontale piatto mm <b>2300x24x3</b> in acciaio INOX. Entrata mm 50 <b>DIN SX</b>	<b>7A37105021S.A</b>	1	-	1
Frontale piatto mm <b>2300x24x3</b> in acciaio INOX. Entrata mm 55 <b>DIN SX</b>	<b>7A37105521S.A</b>	1	-	1
Frontale piatto mm <b>2300x24x3</b> in acciaio INOX. Entrata mm 60 <b>DIN SX</b>	<b>7A37106021S.A</b>	1	-	1
Frontale piatto mm <b>2300x24x3</b> in acciaio INOX. Entrata mm 65 <b>DIN SX</b>	<b>7A37106521S.A</b>	1	-	1