



Multiblindo Easy

È una Multiblindo a tutti gli effetti: stesso livello di sicurezza, uguali dimensioni e stessi ingombri, intercambiabile con la classica Multiblindo ISEO. È però una Multiblindo del tutto nuova, **concepita con 3 diverse funzionalità impostabili dall'utente**. Multiblindo Easy presuppone l'applicazione esterna di un pomolo fisso o di un maniglione perchè l'installazione di una maniglia "classica" consentirebbe l'apertura della porta.



È progettata e testata

secondo la norma europea prEN 15685. Resiste allo sfondamento laterale di una spinta superiore a 1.000 kg ed ad un carico frontale superiore ai 600 kg. Resiste per più di 240 ore, alla corrosione in ambiente salino.

Durata: superiore a 200.000 cicli d'apertura e chiusura con carico sull'anta di 120N.

Esempio di certificazione: serratura Multiblindo Easy, modelli 7A32 - 7A34 - 7A36 - 7A38



Chiusura

Avviene in modo automatico: accostando l'anta al battente, si ottiene la messa in sicurezza della stessa mediante la fuoriuscita dello scrocco e dei 3 catenacci. La modalità operativa può essere variata dall'utente in ogni momento mediante il selettore posto sul frontale della serratura. Un particolare dispositivo brevettato consente la fuoriuscita dei catenacci dalle casse solo quando lo scrocco si è impegnato nella contropiastra per almeno 3 mm. Con l'anta trattenuta dallo scrocco in posizione di perfetto allineamento si assicurano le migliori condizioni per il libero movimento dei catenacci.



Apertura

Apertura dall'esterno: con un giro di chiave nel senso di apertura si richiamano i catenacci e con un ulteriore quarto di giro si richiama lo scrocco.

Apertura dall'interno: con un giro di chiave nel senso di apertura si richiamano i catenacci e con un ulteriore quarto di giro si richiama lo scrocco. Con la rotazione della maniglia di 45° si richiamano i catenacci e lo scrocco.

Esclusione della maniglia

Con un giro di chiave nel senso di chiusura si esclude il funzionamento della maniglia interna. Con un giro di chiave nel senso contrario si ripristina il funzionamento. Per evitare usi impropri o accidentali, l'operazione di esclusione della maniglia può essere eseguita esclusivamente quando i catenacci sono in posizione di completa chiusura. Con questa operazione viene automaticamente assicurato che:

- la chiusura automatica dei catenacci è avvenuta in modo completo.
- l'asta che comanda i catenacci è stata bloccata (l'attacco ad un CATENACCIO non ha riflessi negativi sugli altri).

Sotto l'aspetto della security l'esclusione della maniglia ha lo scopo di impedire l'apertura dall'interno se richiesta, o dall'esterno nel caso di un eventuale scasso sulla porta (ad esempio porte vetrate).

Sotto l'aspetto della safety si ha un maggiore controllo sull'uscita.



Total "0" Chiusura totale e automatica di catenacci e scrocco



Light "1" Chiusura limitata al solo scrocco



Free "2" Impostazione senza alcuna chiusura (permette di impostare la funzione JOUR / NUIT)



Multiblindo Easy

<p>Nachweis einbruchhemmende Eigenschaften Prüfbericht 212 38908</p>		
<p>Auftraggeber: Hörmann KG Eckelhausen in der Eichleite 2 66625 Nohledern</p>		
<p>Prüfobjekt: einbruchhemmende Tür mit festem Seitenteil</p>		
<p>Herstellung: TopPrestige</p>		
<p>Außendmaß (H x B): 2300 mm x 2300 mm Material: Aluminium / Hörmann H20000, H21000, H25000 Angriffstelle: Schließbohrer/Schließblöcke nach DIN 107</p>		<p>Verwendungshinweise Dieser Prüfbericht dient zum Nachweis der einbruchhemmenden Eigenschaften.</p> <p>Gültigkeit Die genannten Daten sind für den Einbruchschutz auf den geprüften und beschriebenen Versuchsaufbau. Die Prüfung der Einbruchhemmung erfolgt nach den in der Anlage 1 (1.1 bis 1.10) festgelegten Prüfverfahren. Abweichend von der geprüften Ausführung sind folgende Gegebenheiten zulässig: in der Stärke +10% und -10% in der Höhe +10% und -10%.</p> <p>Verwehrrichtungsbezeichnung Es gilt die im Anhang 2 beschriebene und festgelegte zur Festlegung von 0°/180°-Richtungen.</p> <p>Inhalt Der Nachweis umfasst insgesamt 43 Seiten: 1. Zusammenfassung 2. Einbruchhemmung 3. Prüfverfahren Anlage 1 (1.1 bis 1.10) Anlage 2 (1.1 bis 1.10)</p>
<p>Öffnungsart: Drehflügel nach innen Klasse: P4 A Nach EN 356 Vergleichsmaßstab: Ausgewählte Nachweise Automatikschloss, Dreifachverriegelung mit Bolzen-, Hakenkombination, Typ Iseo-Multiblindo Hörmann-HS, F. Iseo Serrature, Profizylinder Typ R6 F. Iseo; Schutzbohrung Hörmann-HS1; zwei zweiseitige Ränder Nr. 4, F. A. Beschreibung: Dr. Walter Heins Gemäß der Montageanleitung der Firma Hörmann KG Eckelhausen: Montageort: Hörmann KG Eckelhausen Schließzustand: geschlossen, verriegelt und verschlossen</p>		
<p>Einbruchhemmung</p> <p>Widerstandsklasse 2</p>		
<p>if Rosenheim Institut für Einbruchhemmung</p> <p><i>Christian Weber</i> Christian Weber, Dipl.-Ing. (FH) Prüfingenieur H. Ganten, Tross, Tross, Sicherheit</p> <p><i>Heinz Heins</i> Heinz Heins, Dipl.-Ing. (FH) Prüfingenieur H. Ganten, Tross, Tross, Sicherheit</p> <p>if Rosenheim Institut für Einbruchhemmung Via S. Giuliano 13 IT-25055 Pisogne (BS)</p> <p>if Rosenheim Institut für Einbruchhemmung Via S. Giuliano 13 IT-25055 Pisogne (BS)</p>		

La porta sottoposta al collaudo dall'**Istituto Tedesco IFT ROSENHEIM**, su cui è stata installata una serratura Multiblindo Easy, ha superato le prove di **CLASSE 2** della **NORMA EUROPEA DIN V ENV 1627**.

NORMA EUROPEA DIN V ENV 1627.

Tutte le serrature della serie MULTIBLINDO sono classificate **GRADO 7** del requisito di sicurezza **pr EN 15685**.

VdS Zertifikat
Über die
Anerkennung
VON
Bauteilen und Systemen

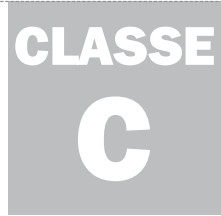
Prüfer der Anerkennung:
Iseo Serrature s.p.a.
Via S. Giuliano 13
IT-25055 Pisogne (BS)

Die Anerkennung umfasst nur die angegebenen Bauteile/ Systemen in der für die Prüfung angegebenen Ausführung.	Anerkennung Nr.	Anzahl der Seiten	Gültig bis
Die Anerkennung ist für die Ausführung in der angegebenen Ausführung.	M 110357	4	08.12.2009

Gegenstand der Anerkennung:
Zylinderschloss - Klasse C
Baureihe Multiblindo

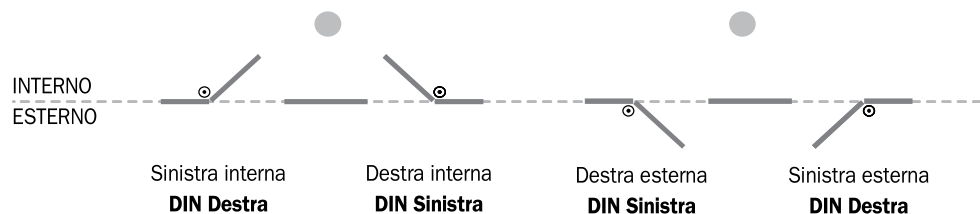
Verwendung:
als mechanische Sicherungseinrichtung

Anerkennungsgrundlagen:
VdS 2344 : 2005-12, Verfahren für die Prüfung, Anerkennung und Konformitätsbewertung von Geräten, Bauteilen und Systemen der Brandschutz- und Sicherheitstechnik
VdS 2841 : 2005-12, Durchführung von Produktüberwachungen
VdS 2201 : 2004-02, Richtlinien für mechanische Sicherungseinrichtungen, Zylinderschlösser, Anforderungen und Prüfmethoden
DIN 18 251-3 : 2002-11, Schlösser, Einsteckschlösser als Mehrfachverriegelung



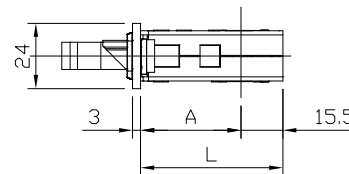
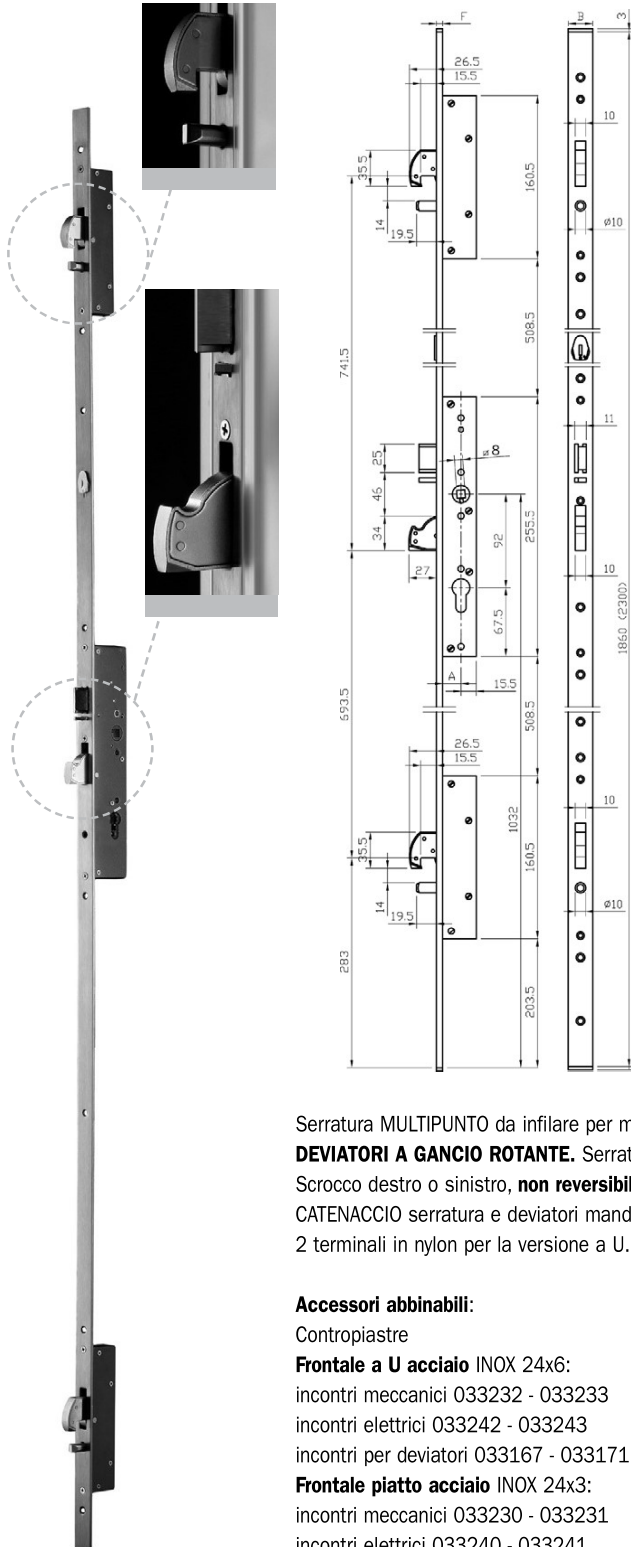
VDS è un Istituto tedesco indipendente. Un certificato di VDS dà ai consumatori commerciali e privati un aiuto importante di orientamento nella distinzione di prodotti e servizi di alta qualità da quelli di qualità mediocre. ISEO Serrature con la famiglia Multiblindo ha ottenuto il certificato di sicurezza più alto, la **CLASSE C**.

Direzione di apertura delle porte.

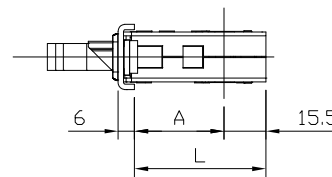




Multiblando Easy Interasse 92 mm



ENTRATA	A	L
35	32	47.5
40	37	52.5
45	42	57.5
50	47	62.5
55	52	67.5
60	57	72.5
65	62	77.5



ENTRATA	A	L
35	28	43.5
40	33	48.5
45	38	53.5
50	43	58.5
55	48	63.5
60	53	68.5
65	58	73.5

Serratura MULTIPUNTO da infilare per montanti, CHIUSURA AUTOMATICA DELLO SCROCCO E DEI 3 CATENACCI, **DEVIATORI A GANCIO ROTANTE**. Serratura centrale, interasse mm 92, cilindro a profilo europeo. Scrocco destro o sinistro, **non reversibile**. Richiamo catenacci e scrocco con chiave o maniglia. CATENACCIO serratura e deviatori mandata mm 27, rivestiti con placche in acciaio carbonitrurato antitrapano e antitaglio. 2 terminali in nylon per la versione a U. Viti di fissaggio. Foglio istruzioni.

Accessori abbinabili:

Contropiastre

Frontale a U acciaio INOX 24x6:

incontri meccanici 033232 - 033233

incontri elettrici 033242 - 033243

incontri per deviatori 033167 - 033171

Frontale piatto acciaio INOX 24x3:

incontri meccanici 033230 - 033231

incontri elettrici 033240 - 033241

incontri per deviatori 033165 - 033169



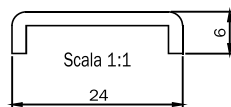
Code

Confezione
singola

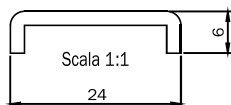
Confezione
multipla

Min. ord.

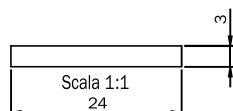
Multiblindo Easy Interasse 92 mm



Frontale a U mm 1860x24x6 in acciaio INOX. Entrata mm 35 DIN DX	7A3201352.D	1	-	1
Frontale a U mm 1860x24x6 in acciaio INOX. Entrata mm 40 DIN DX	7A3201402.D	1	-	1
Frontale a U mm 1860x24x6 in acciaio INOX. Entrata mm 45 DIN DX	7A3201452.D	1	-	1
Frontale a U mm 1860x24x6 in acciaio INOX. Entrata mm 50 DIN DX	7A3201502.D	1	-	1
Frontale a U mm 1860x24x6 in acciaio INOX. Entrata mm 55 DIN DX	7A3201552.D	1	-	1
Frontale a U mm 1860x24x6 in acciaio INOX. Entrata mm 60 DIN DX	7A3201602.D	1	-	1
Frontale a U mm 1860x24x6 in acciaio INOX. Entrata mm 65 DIN DX	7A3201652.D	1	-	1
Frontale a U mm 1860x24x6 in acciaio INOX. Entrata mm 35 DIN SX	7A3201352.S	1	-	1
Frontale a U mm 1860x24x6 in acciaio INOX. Entrata mm 40 DIN SX	7A3201402.S	1	-	1
Frontale a U mm 1860x24x6 in acciaio INOX. Entrata mm 45 DIN SX	7A3201452.S	1	-	1
Frontale a U mm 1860x24x6 in acciaio INOX. Entrata mm 50 DIN SX	7A3201502.S	1	-	1
Frontale a U mm 1860x24x6 in acciaio INOX. Entrata mm 55 DIN SX	7A3201552.S	1	-	1
Frontale a U mm 1860x24x6 in acciaio INOX. Entrata mm 60 DIN SX	7A3201602.S	1	-	1
Frontale a U mm 1860x24x6 in acciaio INOX. Entrata mm 65 DIN SX	7A3201652.S	1	-	1



Frontale a U mm 2300x24x6 in acciaio INOX. Entrata mm 35 DIN DX	7A3200352.D	1	-	1
Frontale a U mm 2300x24x6 in acciaio INOX. Entrata mm 40 DIN DX	7A3200402.D	1	-	1
Frontale a U mm 2300x24x6 in acciaio INOX. Entrata mm 45 DIN DX	7A3200452.D	1	-	1
Frontale a U mm 2300x24x6 in acciaio INOX. Entrata mm 50 DIN DX	7A3200502.D	1	-	1
Frontale a U mm 2300x24x6 in acciaio INOX. Entrata mm 55 DIN DX	7A3200552.D	1	-	1
Frontale a U mm 2300x24x6 in acciaio INOX. Entrata mm 60 DIN DX	7A3200602.D	1	-	1
Frontale a U mm 2300x24x6 in acciaio INOX. Entrata mm 65 DIN DX	7A3200652.D	1	-	1
Frontale a U mm 2300x24x6 in acciaio INOX. Entrata mm 35 DIN SX	7A3200352.S	1	-	1
Frontale a U mm 2300x24x6 in acciaio INOX. Entrata mm 40 DIN SX	7A3200402.S	1	-	1
Frontale a U mm 2300x24x6 in acciaio INOX. Entrata mm 45 DIN SX	7A3200452.S	1	-	1
Frontale a U mm 2300x24x6 in acciaio INOX. Entrata mm 50 DIN SX	7A3200502.S	1	-	1
Frontale a U mm 2300x24x6 in acciaio INOX. Entrata mm 55 DIN SX	7A3200552.S	1	-	1
Frontale a U mm 2300x24x6 in acciaio INOX. Entrata mm 60 DIN SX	7A3200602.S	1	-	1
Frontale a U mm 2300x24x6 in acciaio INOX. Entrata mm 65 DIN SX	7A3200652.S	1	-	1



Frontale piatto mm 2300x24x3 in acciaio INOX. Entrata mm 35 DIN DX	7A3210352.D	1	-	1
Frontale piatto mm 2300x24x3 in acciaio INOX. Entrata mm 40 DIN DX	7A3210402.D	1	-	1
Frontale piatto mm 2300x24x3 in acciaio INOX. Entrata mm 45 DIN DX	7A3210452.D	1	-	1
Frontale piatto mm 2300x24x3 in acciaio INOX. Entrata mm 50 DIN DX	7A3210502.D	1	-	1
Frontale piatto mm 2300x24x3 in acciaio INOX. Entrata mm 60 DIN DX	7A3210602.D	1	-	1
Frontale piatto mm 2300x24x3 in acciaio INOX. Entrata mm 65 DIN DX	7A3210652.D	1	-	1
Frontale piatto mm 2300x24x3 in acciaio INOX. Entrata mm 35 DIN SX	7A3210352.S	1	-	1
Frontale piatto mm 2300x24x3 in acciaio INOX. Entrata mm 40 DIN SX	7A3210402.S	1	-	1
Frontale piatto mm 2300x24x3 in acciaio INOX. Entrata mm 45 DIN SX	7A3210452.S	1	-	1
Frontale piatto mm 2300x24x3 in acciaio INOX. Entrata mm 50 DIN SX	7A3210502.S	1	-	1
Frontale piatto mm 2300x24x3 in acciaio INOX. Entrata mm 55 DIN SX	7A3210552.S	1	-	1
Frontale piatto mm 2300x24x3 in acciaio INOX. Entrata mm 60 DIN SX	7A3210602.S	1	-	1
Frontale piatto mm 2300x24x3 in acciaio INOX. Entrata mm 65 DIN SX	7A3210652.S	1	-	1