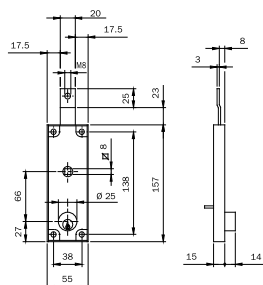




Code

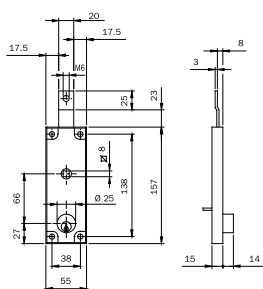
Min. ord.
Confezione
multipla
Confezione
singola

Serrature per serrande e basculanti



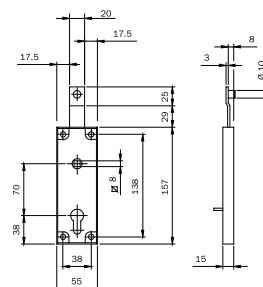
Serratura per serranda. Applicazione verticale. Scatola verniciata. CATENACCIO zincato con FORO FILETTATO M8 PER AGGANCIAMENTO ASTA. 1 mandata da mm 25 con maniglia, QUADRO MANIGLIA mm 8, sbloccaggio maniglia con cilindro tondo Ø mm 25 dall'esterno e con levetta dall'interno. Cilindro sporgente dalla scatola serratura di mm 14. 2 CHIAVI A PROFILO STANDARD (chiave grezza codice 020259).

644150 2 10 10



Serratura per serranda. Applicazione **VERTICALE**. Scatola verniciata. CATENACCIO zincato con FORO FILETTATO M6 PER AGGANCIAMENTO ASTA. 1 mandata da mm 25 con maniglia, QUADRO MANIGLIA mm 8, sbloccaggio maniglia con cilindro tondo Ø mm 25 dall'esterno e con levetta dall'interno. Cilindro sporgente dalla scatola serratura di mm 14. 2 CHIAVI A PROFILO STANDARD (chiave grezza codice 020259).
CONFEZIONATA IN SACCHETTI NYLON.

645150W 1 10 10



Serratura per serranda. Applicazione **VERTICALE**. Cilindro a profilo europeo. Scatola verniciata. CATENACCIO zincato con PERNO Ø mm 10X8 PER AGGANCIAMENTO ASTA. 1 mandata da mm 25 con maniglia, quadro maniglia mm 8, sbloccaggio maniglia con cilindro dall'esterno e con levetta dall'interno. Vite di fissaggio cilindro.

646000 2 10 10

