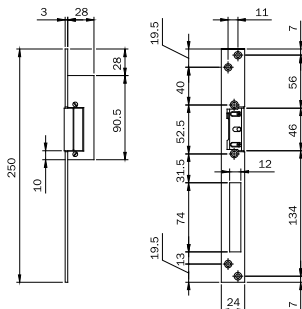




Code

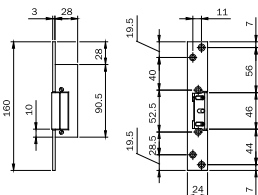
Min. ord.
Confezione
multipla
Confezione
singola

Match Radiale



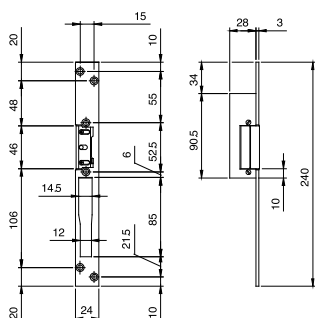
Incontro elettrico con frontale piatto acciaio INOX mm **250x24x3**, UTILIZZABILE DESTRO O SINISTRO, per serrature da infilare con scrocco e CATENACCIO traslante per serramenti in alluminio, apertura con **SGANCIAMENTO PERMANENTE DOPO L'IMPULSO ELETTRICO**, con leva fermo a giorno, perno di presenza scrocco. Voltaggio: **12Vac 15W**.

5621830 1 10 10



Incontro elettrico con frontale piatto acciaio INOX mm **160x24x3**, UTILIZZABILE DESTRO O SINISTRO, per serrature da infilare per serramenti in alluminio, apertura con **SGANCIAMENTO PERMANENTE DOPO L'IMPULSO ELETTRICO**, con leva fermo a giorno, perno di presenza scrocco. Voltaggio: **12Vac 15W**.

5611830 1 10 10



Incontro elettrico con frontale piatto acciaio INOX mm **240x24x3**, per serrature da infilare con SCROCCO e CATENACCIO basculante per serramenti in alluminio, utilizzabile: PER MONTANTE CON SERRATURA INTERNA DESTRA, PER FASCIA CON SERRATURA INTERNA SINISTRA, **APERTURA CON SGANCIAMENTO PERMANENTE DOPO L'IMPULSO ELETTRICO**, con leva fermo a giorno, perno di presenza scrocco. Voltaggio: **12Vac 15W**. **5651830**

1 10 10

Incontro elettrico con frontale piatto acciaio INOX mm **240x24x3**, per serrature da infilare con SCROCCO e CATENACCIO basculante per serramenti in alluminio, utilizzabile: PER MONTANTE CON SERRATURA INTERNA SINISTRA, PER FASCIA CON SERRATURA INTERNA DESTRA, **APERTURA CON SGANCIAMENTO PERMANENTE DOPO L'IMPULSO ELETTRICO**, con leva fermo a giorno, perno di presenza scrocco. Voltaggio: **12Vac 15W**. **5661830**

1 10 10