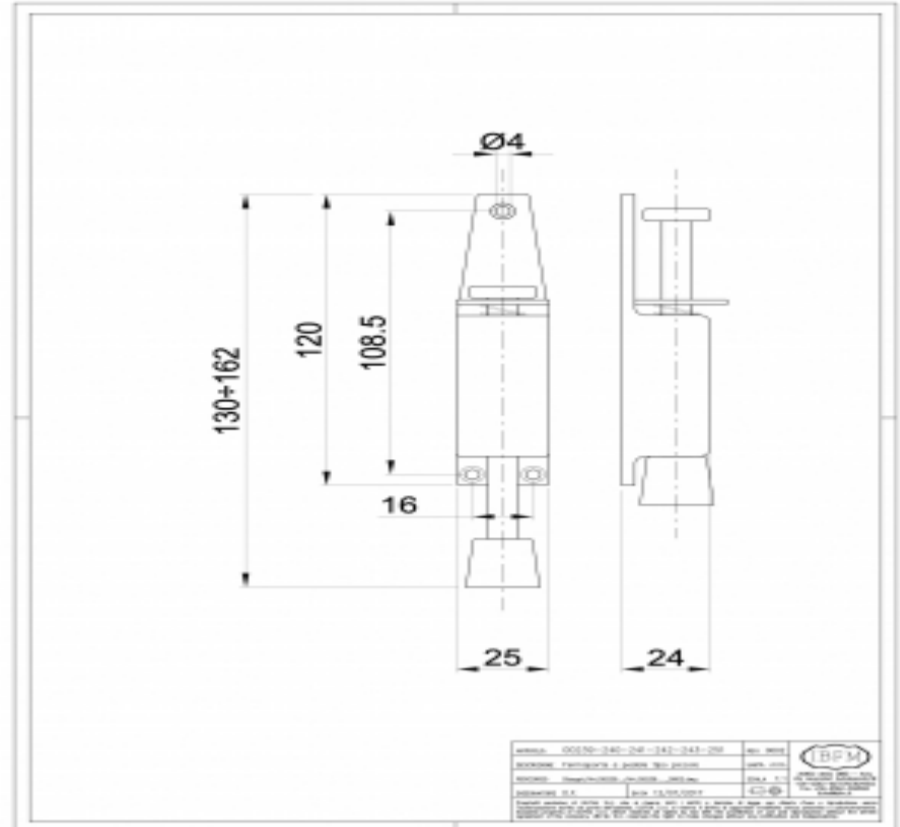
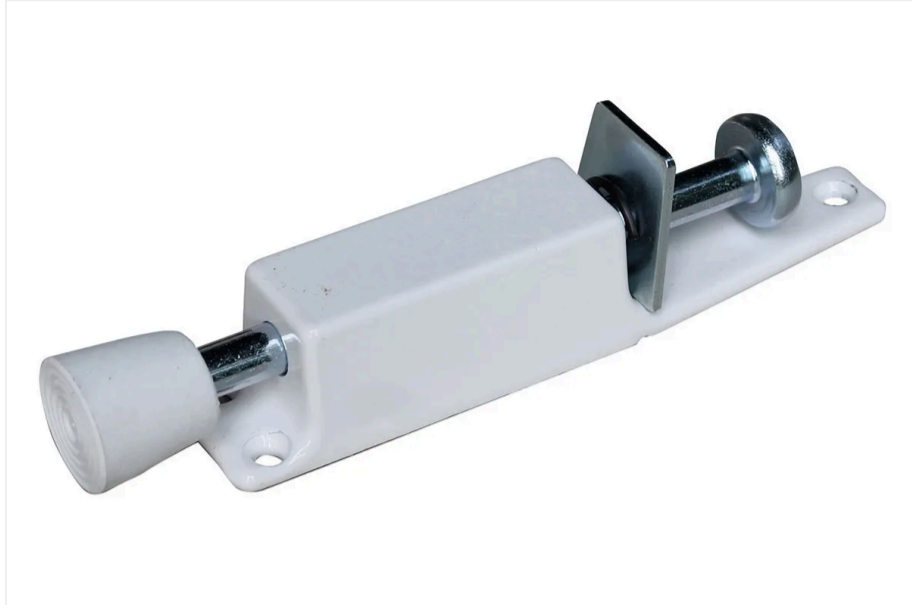


Art. 239-240-241-242-243-251

Fermaporta a Pedale Tipo Piccolo



Informazioni tecniche

Light duty pedal door stopper with spring. Suitable for light and normal weighting internal doors.

After applying the door stopper to the door's surface, you can lock the door in position by pushing your foot on the upper pin. In order to unloc...

show more...

Codice articolo	Finitura
239	Verniciato Bianco
240	Verniciato Bronzo
241	Verniciato Nero
242	Verniciato Argento
243	Verniciato Oro
251	In Ottone Lucido

Codice articolo	-	UM	Q.tà ☒	Kg ☒	Capacità (Kgx2pcs)
239		PZ	6	0,750	25
240		PZ	6	0,750	25

INDICAZIONI D'USO

Suggeriamo una normale e programmata ispezione e manutenzione, pulizia e lubrificazione. In caso di anomalie o deterioramento è vivamente consigliata la sostituzione di tutte le parti usurate. Tutte le caratteristiche elencate e le capacità di carico sono riferite a prodotti correttamente installati da personale qualificato e sottoposti a regolare e periodica manutenzione e lubrificazione, in relazione all'uso, al posizionamento e alle condizioni ambientali.

DICHIARAZIONE DI CONFORMITA'

I.B.F.M. S.r.l. dichiara con la presente che i prodotti sopra elencati sono prodotti in conformità con le normative vigenti.

DOCUMENTAZIONE TECNICA

I disegni tecnici sono proprietà esclusiva di I.B.F.M. S.r.l. che si riserva tutti i diritti a termine di legge con divieto d'uso e riproduzione senza l'autorizzazione scritta da parte dell'azienda.

I.B.F.M. S.r.l. si riserva il diritto di apportare modifiche tecniche e dimensionali senza preavviso e autonomamente in relazione a fattori tecnici o commerciali.

Per avere disegni o campioni attualizzati, al fine di preparare i prodotti finali prima dell'arrivo del materiale, sarà imperativo chiedere i suddetti disegni prima di eseguire tali operazioni.

I.B.F.M. S.r.l. si ritiene responsabile solo dei propri prodotti con difetti di origine e si farà carico solo di eventuali sostituzioni del prodotto senza prendersi carico di ulteriori spese di qualsiasi altra natura per trasferte, montaggi, smontaggi, ecc.