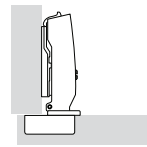




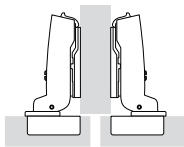
Tipi di battuta



Battuta esterna

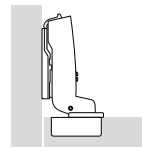
In questo caso, l'anta è posizionata davanti al fianco del mobile e resta libera soltanto una fuga laterale che ne consente l'apertura in piena sicurezza.

In alternativa si può realizzare anche un sormonto completo (max. 19 mm) dell'anta. Occorre però considerare l'ingombro laterale della fuga minima necessaria presso il cliente. Vengono impiegate cerniere diritte (base B = 12,5 mm).



Battuta centrale

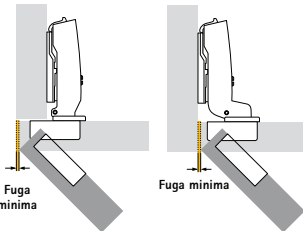
In questo caso davanti al montante centrale del mobile sono posizionate due ante, tra cui è interposta la fuga totale necessaria. Risulta pertanto ridotto il sormonto di ogni anta e vengono impiegate cerniere con un caratteristico collo (base B = 3 mm).



Battuta interna

In questo caso l'anta affianca il pannello all'interno del mobile. È comunque necessaria una fuga che ne consenta l'apertura in piena sicurezza. Vengono impiegate cerniere con un collo molto accentuato (base B = - 4 mm).

Fuga minima

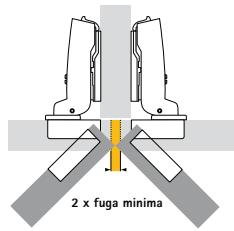


La fuga minima dell'anta è l'ingombro laterale necessario all'apertura dell'anta.

La dimensione della fuga minima dipende dalla distanza C dello scodellino, dallo spessore dell'anta e dal tipo di cerniera.

Questo valore si riduce in caso di ante con bordo arrotondato. Nel catalogo è riportata una tabella di riferimento per ogni tipo di cerniera.

Fuga minima dell'anta per ante doppie

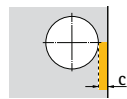


In caso di battuta centrale, la fuga totale tra le ante deve essere almeno il doppio della fuga minima. In questo modo, entrambe le ante potranno essere aperte contemporaneamente.

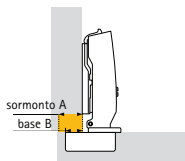
Distanza C scodellino

La distanza C dello scodellino è la distanza tra il filo dell'anta e il bordo esterno del foro dello scodellino.

A una maggiore distanza C dello scodellino corrisponde una minore fuga minima necessaria per l'anta.



Sormonto (dell'anta) / base

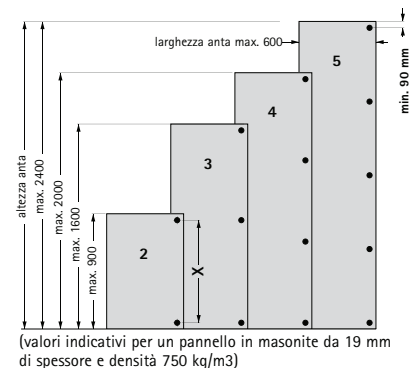


Il sormonto è la quota di sovrapposizione dell'anta sullo spessore del fianco del mobile con una basetta di spessore 0.

Numero di cerniere per anta

Il peso, la larghezza, l'altezza e il tipo di materiale dell'anta sono fattori determinanti per quantificare il numero di cerniere.

I fattori riscontrabili di caso in caso sono estremamente variabili. Pertanto le quantità riportate nel diagramma sono puramente indicative. In caso di dubbio si consiglia di effettuare una battuta di prova o di aumentare il numero di cerniere. Per motivi di stabilità va presa la distanza X maggiore possibile tra le cerniere.



Determinazione generale dello spessore

Le basette sono disponibili con spessori diversi (0/1,5/3 e 5 mm). L'altezza della basetta è definita dallo spessore D. Sul lato superiore della basetta è impresso il rispettivo spessore D. Uno spessore D maggiore riduce il sormonto nelle battute esterne e centrali. Nelle battute interne, invece, aumenta la fuga dell'anta.

Per calcolare lo spessore necessario, si deve innanzitutto individuare la fuga minima per il rispettivo tipo di cerniera nell'apposita tabella. La fuga minima dipende dalla distanza C dello scodellino e dallo spessore dell'anta. Le fughe minime possono essere ridotte aumentando la distanza C dello scodellino e/o in presenza di ante con bordo arrotondato. La tabella delle fughe minime riporta anche gli spessori delle ante e le distanze C dello scodellino che si possono realizzare.

Determinazione dello spessore per ante in battuta

Dopo avere definito la fuga minima, dall'apposita tabella si può rilevare lo spessore D necessario per lo spessore dell'anta e la distanza C dello scodellino desiderati.

Il sormonto dell'anta e la distanza C dovrebbero essere idealmente selezionati in modo da ottenere lo spessore D mediante una basetta.

Esempio: con un sormonto = 16 mm e una distanza C scodellino = 5 mm si ottiene uno spessore D di 1,5 mm. È disponibile una basetta avente questo spessore.

Se lo spessore D calcolato risulta diverso da quelli disponibili delle basette, la differenza viene compensata mediante le vite di regolazione del sormonto sul braccio della cerniera.

Esempio: con un sormonto = 16 mm e una distanza C scodellino = 4 mm si ottiene uno spessore D di 0,5 mm. Impiegando una basetta con spessore = 0 mm, il sormonto viene regolato di - 0,5 mm.

Distanza C scodellino mm	Sormonto mm								
	10	11	12	13	14	15	16	17	18
3	5,5	4,5	3,5	2,5	1,5	0,5			
4	6,5	5,5	4,5	3,5	2,5	1,5	0,5		
5	7,5	6,5	5,5	4,5	3,5	2,5	1,5	0,5	
6	8,5	7,5	6,5	5,5	4,5	3,5	2,5	1,5	0,5

Determinazione dello spessore per ante a filo

Per calcolare lo spessore della basetta con l'ausilio della tabella per la battuta interna, si considera già automaticamente la fuga corrispondente alla fuga minima riportata nell'apposita tabella in funzione della distanza C dello scodellino e dello spessore dell'anta.

Se, diversamente da questa fuga minima, si vuole impostare una larghezza maggiore, si dovrà scegliere una basetta opportunamente più spessa.

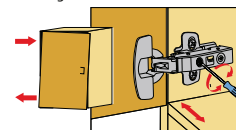
Esempio:

con uno spessore anta = 19 mm e una distanza C scodellino = 6 mm, si ottiene secondo la tabella uno spessore di 3 mm. Ne risulta la fuga minima necessaria di 1 mm. Se invece si desidera una fuga di 3 mm, scegliere uno spessore maggiore di 2 mm. In questo esempio spessore 5 mm, anziché 3 mm.

I valori intermedi, che non sono disponibili come spessori delle basette, vengono ottenuti regolando il sormonto della cerniera.

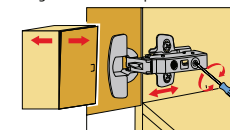
Distanza C scodellino mm	Spessore anta mm								
	15	16	17	18	19	20	21	22	
3					0,1	0,4	0,9	1,6	
4	0,3	0,5	0,6	0,8	1,0	1,3	1,7	2,3	
5	1,3	1,4	1,6	1,8	2,0	2,3	2,6	3,1	
6	2,3	2,4	2,6	2,8	3,0	3,2	3,6	3,9	

Regolazione del sormonto



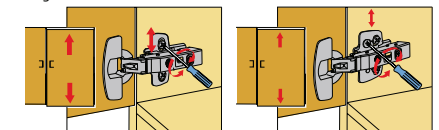
Ruotando la vite a destra il sormonto si riduce (-). Ruotando la vite a sinistra il sormonto aumenta (+).

Regolazione della profondità



Regolazione della profondità diretta e continua

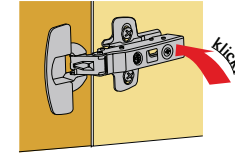
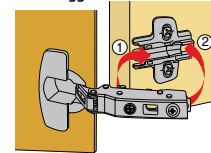
Regolazione dell'altezza



Grazie alle basette di montaggio registrabili in altezza è possibile regolare con precisione l'altezza dell'anta.

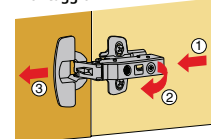
Regolazione dell'altezza diretta e progressiva tramite la vite a eccentrico

Smontaggio



Le cerniere sensys si contraddistinguono per il montaggio a scatto particolarmente ergonomico. Basta infilare tutte le cerniere nella basetta ① dal davanti, quindi esercitare una leggera pressione con il dito finché il braccio non scatta in posizione ②. Il braccio è bloccato saldamente e senza gioco da cinque punti di fissaggio alla basetta. In linea di principio le cerniere a scatto vengono montate dall'alto verso il basso.

Montaggio



Lo smontaggio viene invece eseguito dal basso verso l'alto. Per sganciare la cerniera basta esercitare una leggera pressione con il dito sul nottolino ①, nascosto sotto il braccio per motivi di sicurezza. Nello stesso tempo sollevare il braccio della cerniera dalla basetta ② e prelevare l'anta tirandola in avanti ③.

Cerniere a scodellino con montaggio rapido e ammortizzatore incorporato sensys 8645i
Angolo di apertura 110°



- Cerniera a molla con montaggio a scatto e ammortizzatore incorporato
- Per spessori da 15 a 22 mm
- Diametro scodellino 35 mm
- Regolazione del sormonto incorporata ± 2 mm
- Regolazione di profondità incorporata +3 mm / -2 mm
- Regolazione dell'altezza tramite basetta di montaggio
- Profondità scodellino 12,8 mm
- Applicazione dello scodellino senza utensili FIX su richiesta

Montaggio dello scodellino		Battuta esterna	Battuta centrale	Battuta interna	Conf.
da avvitare: TH 52		9 071 205	9 071 206	9 071 207	200
fissaggio a pressione: TH 53		9 071 208	9 071 209	9 071 210	200
da avvitare: TB 52		9 071 223	9 071 224	9 071 225	200
fissaggio a pressione: TB 53		9 071 226	9 071 227	9 071 228	200
da avvitare: TS 52		9 071 241	9 071 242	9 071 243	200
fissaggio a pressione: TS 53		9 071 244	9 071 245	9 071 246	200

Placca di copertura per braccio cerniera

- Acciaio nichelato



Placca di copertura per scodellino

- Acciaio nichelato



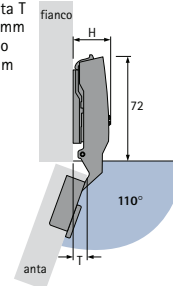
Versione	Codice	Conf.	Tipi di scodellino	X mm	Y mm	Codice	Conf.
Senza logo Hettich	9 082 612	200	TH 52 / TH 53 / TS 52 / TS 53	68,2	4,5	9 082 614	200
Con logo Hettich	9 082 774	200	TB 52 / TB 53	61,4	4,5	9 084 924	200

Cerniere a scodellino con montaggio rapido e ammortizzatore incorporato sensys 8645i
Angolo di apertura 110°

Distanza C scodellino mm	Spessore anta mm							
	15	16	17	18	19	20	21	22
Fuga minima per anta - Da considerarsi nel calcolo dello spessore della basetta. I presenti valori si riferiscono ad ante con raggio di 0 mm.								
3	0,3	0,5	0,6	0,8	1,1	1,4	1,9	2,6
4	0,3	0,5	0,6	0,8	1,0	1,3	1,7	2,3
4,5	0,3	0,5	0,6	0,8	1,0	1,3	1,7	2,2
5	0,3	0,4	0,6	0,8	1,0	1,3	1,6	2,1
6	0,3	0,4	0,6	0,8	1,0	1,2	1,6	1,9

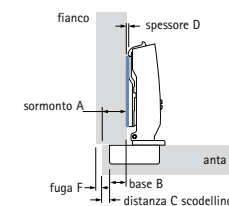
Nelle ante con raggio aventi spessore p.e.s. di 22 mm si riduce la fuga minima:
 raggio 1 mm: valore della tabella - 0,4 mm
 raggio 3 mm: valore della tabella - 1,0 mm

Ingombro interno della cerniera H/ingombro interno dell'anta T con basetta 0 mm e distanza dello scodellino 3 mm



Tipo di battuta	H mm	T mm
Battuta esterna	25,0	8,5
Battuta centrale	31,0	18,0
Battuta interna	38,0	25,0

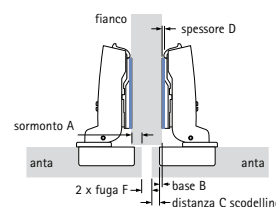
Battuta esterna



Distanza C scodellino mm	Sormonto mm								
	10	11	12	13	14	15	16	17	18
Spessore D mm									
3	5,5	4,5	3,5	2,5	1,5	0,5			
4	6,5	5,5	4,5	3,5	2,5	1,5	0,5		
4,5	7,0	6,0	5,0	4,0	3,0	2,0	1,0		
5	7,5	6,5	5,5	4,5	3,5	2,5	1,5	0,5	
6	8,5	7,5	6,5	5,5	4,5	3,5	2,5	1,5	0,5

Spessore D = C + B - A = distanza C scodellino + 12,5 mm - sormonto A

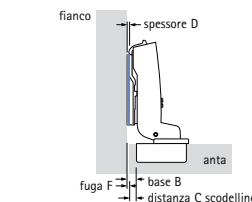
Battuta centrale



Distanza C scodellino mm	Sormonto mm								
	0,5	1,5	2,5	3,5	4,5	5,5	6,5	7,5	8,5
Spessore D mm									
3	5,5	4,5	3,5	2,5	1,5	0,5			
4	6,5	5,5	4,5	3,5	2,5	1,5	0,5		
4,5	7,0	6,0	5,0	4,0	3,0	2,0	1,0		
5	7,5	6,5	5,5	4,5	3,5	2,5	1,5	0,5	
6	8,5	7,5	6,5	5,5	4,5	3,5	2,5	1,5	0,5

Spessore D = C + B - A = distanza C scodellino + 3,0 mm - sormonto A

Battuta interna



Distanza C scodellino mm	Spessore anta mm							
	15	16	17	18	19	20	21	22
Spessore D mm								
3					0,1	0,4	0,9	1,6
4	0,3	0,5	0,6	0,8	1,0	1,3	1,7	2,3
4,5	0,8	1,0	1,1	1,3	1,5	1,8	2,2	2,7
5	1,3	1,4	1,6	1,8	2,0	2,3	2,6	3,1
6	2,3	2,4	2,6	2,8	3,0	3,2	3,6	3,9

Spessore D = C + B + F = distanza C scodellino - 4,0 mm + fuga F

Basette di montaggio, vedi pagine 30 - 31
 Informazioni tecniche, vedi pagine 12 - 13



Articolo		Distanza fori in serie mm	Spessore mm	Codice	Conf.
Basetta a croce con fissaggio a viti <ul style="list-style-type: none">Fissaggio con viti per legno a testa svasata \varnothing 4,5 x 16 mmInterasse: 32 mmRegolazione dell'altezza: \pm 3 mmFori: max. \varnothing 2,5 mm		28	0,0	9 071 570	200
			1,5	9 071 571	200
			3,0	9 071 572	200
			5,0	9 071 573	200
			37	0,0	9 071 575
Basetta a croce con perni a espansione <ul style="list-style-type: none">Fissaggio: perni a espansione premontatiInterasse: 32 mmRegolazione dell'altezza: \pm 2 mmFori: \varnothing 10 x 12 mm		28	0,0	9 071 600	200
			1,5	9 071 601	200
			3,0	9 071 602	200
			5,0	9 071 603	200
			37	0,0	9 071 605
Basetta a croce con fissaggio a viti <ul style="list-style-type: none">Fissaggio: viti Euro premontateInterasse: 32 mmRegolazione dell'altezza: \pm 3 mmFori: \varnothing 5 x 12 mm		28	0,0	9 071 620	200
			1,5	9 071 621	200
			3,0	9 071 622	200
			5,0	9 071 623	200
			37	0,0	9 071 625
Basetta a croce con fissaggio a pressione <ul style="list-style-type: none">Fissaggio: perni a pressione premontatiInterasse: 32 mmRegolazione dell'altezza: \pm 2 mmFori: \varnothing 10 x 12 mm		37	0,0	9 071 615	200
			1,5	9 071 616	200
			3,0	9 071 617	200
			5,0	9 071 618	200
			37	0,0	9 071 615
Basetta a croce con perni a espansione <ul style="list-style-type: none">Fissaggio: perni a espansione premontatiInterasse: 32 mmRegolazione dell'altezza: \pm 2,5 mmFori: \varnothing 5 x 12 mm		37	0,0	9 071 595	200
			1,5	9 071 596	200
			3,0	9 071 597	200
			5,0	9 071 598	200
			37	0,0	9 071 595
Basetta a croce "Hettich Direkt" per battute centrali <ul style="list-style-type: none">Fissaggio: perni di posizionamento e viti per legno poste in modo asimmetricoInterasse: 32 mmRegolazione dell'altezza: \pm 2,5 mmFori: \varnothing 5 x 7,5 mm		37	0,0	9 071 585	200
			1,5	9 071 586	200
			3,0	9 071 587	200
			5,0	9 071 588	200
			37	0,0	9 071 585



Articolo		Distanza fori in serie mm	Spessore mm	Codice	Conf.	
Basetta a croce con regolazione a eccentrico e perni a espansione <ul style="list-style-type: none">Fissaggio: perni a espansione premontatiInterasse: 32 mmRegolazione dell'altezza: \pm 2 mmFori: \varnothing 10 x 12 mm		37	0,0	9 071 660	200	
			1,5	9 071 661	200	
			3,0	9 071 662	200	
			5,0	9 071 663	200	
			37	0,0	9 071 660	200
Basetta a croce con regolazione a eccentrico e perni a espansione <ul style="list-style-type: none">Fissaggio: perni a espansione premontatiInterasse: 32 mmRegolazione dell'altezza: \pm 2 mmFori: \varnothing 5 x 12 mm		37	0,0	9 071 655	200	
			1,5	9 071 656	200	
			3,0	9 071 657	200	
			5,0	9 071 658	200	
			37	0,0	9 071 655	200
Basetta a croce con regolazione a eccentrico e fissaggio a viti <ul style="list-style-type: none">Fissaggio: viti Euro premontateInterasse: 32 mmRegolazione dell'altezza: \pm 2 mmFori: \varnothing 5 x 12 mm		37	0,0	9 071 665	200	
			1,5	9 071 666	200	
			3,0	9 071 667	200	
			5,0	9 071 668	200	
			37	0,0	9 071 665	200
Basetta a croce con regolazione a eccentrico e fissaggio a viti <ul style="list-style-type: none">Fissaggio: viti per pannelli premontateInterasse: 32 mmRegolazione dell'altezza: \pm 2 mmFori: max. \varnothing 2,5 mm		37	0,0	9 071 670	200	
			1,5	9 071 671	200	
			3,0	9 071 672	200	
			5,0	9 071 673	200	
			37	0,0	9 071 670	200
Basetta lineare con regolazione a eccentrico e fissaggio a pressione <ul style="list-style-type: none">Fissaggio: perni a pressione premontatiInterasse: 32 mmRegolazione dell'altezza: \pm 2 mmFori: \varnothing 10 x 12 mm		37	0,0	9 071 680	200	
			1,5	9 071 681	200	
			3,0	9 071 682	200	
			5,0	9 071 683	200	
			37	0,0	9 071 680	200
Basetta a croce con regolazione a eccentrico "Hettich Direkt" per battute centrali <ul style="list-style-type: none">Fissaggio: perni di posizionamento e viti per legno poste in modo asimmetricoInterasse: 32 mmRegolazione dell'altezza: \pm 2 mmFori: \varnothing 5 x 7,5 mm		37	0,0	9 071 650	200	
			1,5	9 071 651	200	
			3,0	9 071 652	200	
			5,0	9 071 653	200	
			37	0,0	9 071 650	200
Basetta lineare con regolazione a eccentrico e fissaggio a viti <ul style="list-style-type: none">Fissaggio con viti per legno a testa svasata \varnothing 4,5 x 16 mmInterasse: 32 mmRegolazione dell'altezza: \pm 2 mmFori: max. \varnothing 2,5 mm		20	1,5	9 071 687	200	
			3,0	9 071 688	200	
			5,0	9 071 689	200	
			20	1,5	9 071 687	200
			20	3,0	9 071 688	200
Basetta a croce con regolazione a eccentrico e fissaggio a pressione <ul style="list-style-type: none">Fissaggio: perni a pressione premontatiInterasse: 32 mmRegolazione dell'altezza: \pm 2 mmFori: \varnothing 10 x 12 mm		20	1,5	9 071 697	200	
			3,0	9 071 698	200	
			5,0	9 071 699	200	
			20	1,5	9 071 697	200
			20	3,0	9 071 698	200