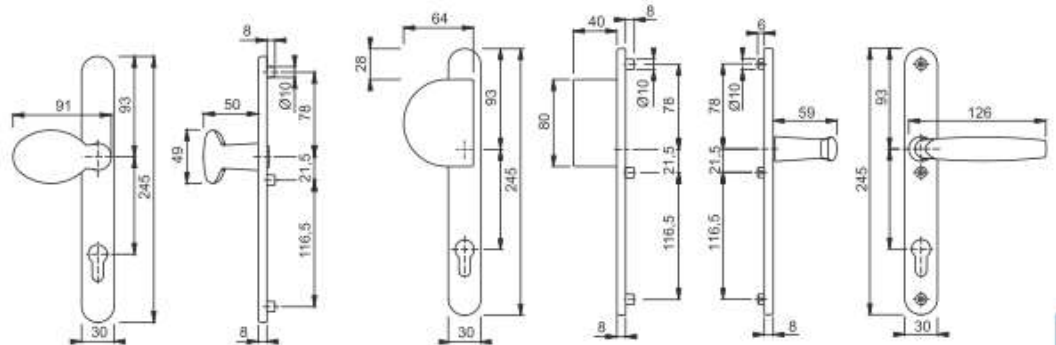


1530/3346¹⁾ - 76G/3346/1530²⁾ - 554/3346/1530³⁾

Guarnitura su placca stretta in alluminio **serie Atlanta**. Fisso/girevole, senza molla di richiamo, sottocostruzione in acciaio e quadro pieno; esterno: perni filettati M6, coprivite; interno: viti in vista.



Descrizione	Icona	Distanza foro	F1				F9		F1013		F8707		Conf.	Imballo
			Icona	85	Codice	Codice	Codice	Codice	Codice	Codice				
¹⁾ Guarnitura su placca	67-72	8	85	3095623	3095631	3217387	3095640	1	20					
			92	2570461	2570488		2570496	1	20					
²⁾ Guarnitura cambio con pomolo zancato	67-72	8	85	3096343	3096351	3217731	3096360	1	10					
			92	3096280	3096301		3096319	1	10					
³⁾ Guarnitura cambio con piastra	67-72	8	85	3096108	3096116	3247818	3096124	1	10					
			92	3096061	3096079	3247885	2744425	1	10					
Descrizione	Icona	Distanza foro	F9010		F9016						Conf.	Imballo		
			Icona	Codice	Codice									
¹⁾ Guarnitura su placca	67-72	8	85	3095674	3095666			1	20					
			92	3095560	2570517			1	20					
²⁾ Guarnitura cambio con pomolo zancato	67-72	8	85	3096386	3096378			1	10					
			92	3096335	3096327			1	10					
³⁾ Guarnitura cambio con piastra	67-72	8	85	3096141	3096132			1	10					
			92	3096095	3096087			1	10					



Pomolo 76G

Piastra 554

Indicazione:

Per spessore porta 80-94 mm acquistare codice 3072405 vedi a pag. 657.

Coordinati alla forma di maniglia:
 Guarniture per porte internep. 152
 HCS®p. 294
 Soluzioni per porte blindatep. 422
 Martelline DKp. 480
 Soluzioni per serramenti in
 PVC e alluminiop. 542
 Soluzioni per porta balconep. 581