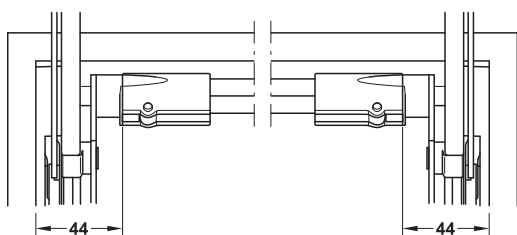


Asta trasversale



- > Applicazione: per collegare i due meccanismi della guarnitura
- > Esecuzione: alluminio
- > Finitura: anodizzato
- > Accorciabile

Montaggio



da tagliare su misura = larghezza mobile in luce - 88 mm

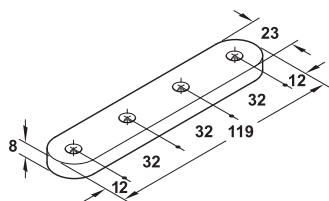
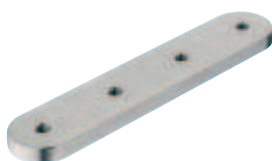
Avviso

l'asta trasversale è preconfezionata per spessore fianco 16/19 mm

| Larghezza mobile mm | Lunghezza mm | Codice |
|---------------------|--------------|------------|
| 600 | 474 | 372.33.692 |
| 900 | 774 | 372.33.694 |
| 1200 | 1074 | 372.33.696 |
| 1800 | 1674 | 372.33.698 |

Confezione: 1 pezzo

Adattatore per ante completamente in cristallo



- > Applicazione: per la combinazione con angolare di fissaggio per anta a ribalta in legno su frontali completamente in cristallo
- > Esecuzione: acciaio inox
- > Montaggio: da incollare (con collante UV per cristallo)
- > Per spessore cristallo: 6-10 mm
- > per larghezza anta: ≤900 mm
- > Viti M5 comprese nella fornitura

Avviso

Utilizzando l'adattatore per incollaggio cristalli spostare in profondità nel mobile le quote del Free swing/up Häfele intorno all'altezza dell'adattatore (8 mm).

| Finitura | Codice |
|------------|------------|
| spazzolato | 372.91.598 |

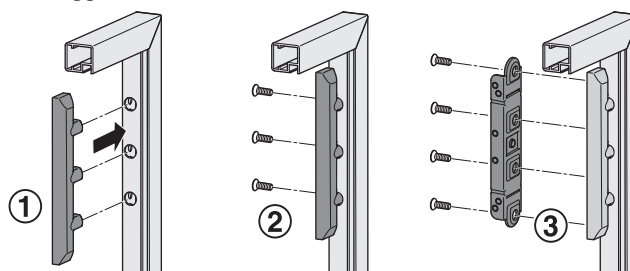
Confezione: 1 set

Adattatore per ante a ribalta con telai in alluminio da 20 mm



- > Applicazione: per il fissaggio della guarnitura su un'anta con telaio stretto
- > Esecuzione: pressofusione di zinco
- > Fermo: reversibile sinistro/destro
- > Viti (M4 x 10 mm) comprese nella fornitura

Montaggio



Avviso

Il meccanismo risulta visibile in caso di utilizzo di un'anta in cristallo satinato e float, utilizzare eventualmente un cristallo opaco.

| Finitura | Codice |
|-----------|------------|
| nichelato | 372.91.599 |

Confezione: 1 oppure 10 set