

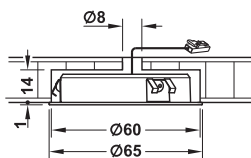
Häfele Loox LED 3010

Lampada ad incasso/da applicare, rotonda

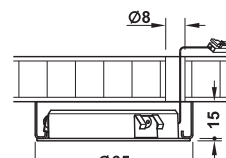


2

LED 24 V



Montaggio ad incasso



Montaggio con anello distanziale

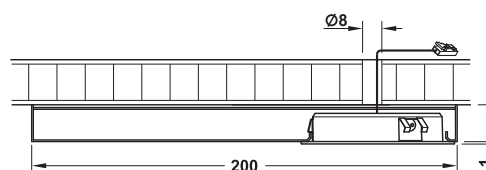
> incluso 1 vetro satinato di ricambio



- > Applicazione: per vetrinette espositive, scaffalature e mensole
- > Caratteristiche: elevata luminosità, illuminazione omogenea, con vetro di ricambio satinato
- > Esecuzione: alluminio
- > Finitura/Colore: color argento anodizzato
- > Montaggio: ad incasso con fissaggio a clip oppure da avvitare
- > Foro Ø: 60 mm

Fornitura

1 lampada e 1 vetro satinato di ricambio
cavo da 2 mt incluso materiale di fissaggio



Montaggio con base distanziale, rettangolare

3000 K	4000 K	6500 K	105°	
1240 lx	1325 lx	1350 lx		250 mm
310 lx	331 lx	338 lx		500 mm
138 lx	147 lx	150 lx		750 mm
78 lx	83 lx	84 lx		1000 mm

24 V

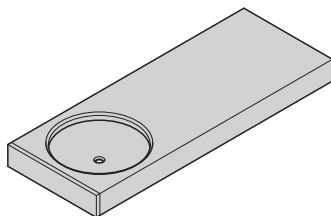
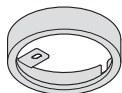


Temperatura colore	Flusso luminoso lm	Potenza W	Indice di resa cromatica	Codice
warm white 3000 K	250	5	82	833.75.040
cool white 4000 K	267		84	833.75.041
daylight white 6500 K	271		83	833.75.042*

Confezione: 1 pezzo

Avviso: *833.75.042 codice in esaurimento

→ Accessori per Häfele Loox LED 3010



	Codice
Anello distanziale, rotondo (Ø 65 x 15 mm)	833.77.730
Base distanziale rettangolare (200 x 15,8 mm)	833.77.731

Confezione: 1 pezzo

→ Driver 24 V

Fornitura

1 driver con 2 m di cavo con spina Euro piatta.

	20 W	40 W	90 W
Driver	833.77.951	833.77.952	833.77.953

Confezione: 1 pezzo

Driver	► FM 2.87
Cavi e distributori	► FM 2.91
Dispositivi di accensione e controllo	► FM 2.100

IGH-M 2019, HIT, 09/18; Dimensioni indicative. Con riserva di modifica tecnica.