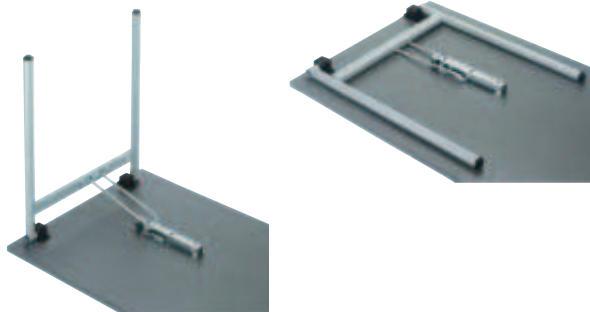
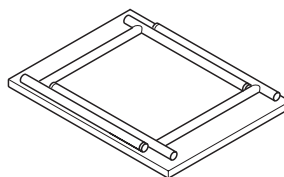


Meccanismo per tavolo pieghevole



- **Caratteristiche:** con arresto in posizione chiusa, con funzione antigancio in posizione aperta



telaio forma H con montaggio sfalsato

→ Telai



telaio a forma di T

- **Applicazione:** per lunghezza tavolo max.: 2.000 mm, telaio a forma di T: lunghezza tavolo min.: 1.520 mm, telaio a forma di H: lunghezza tavolo min. 950 mm, montaggio sfalsato, telaio a forma di T: per tubi Ø 32 x 1,5 mm, telaio a forma di H: per tubi Ø 32 x 1,5 mm
- **Esecuzione:** telaio: acciaio, supporti: in plastica
- **Finitura:** meccanismo di bloccaggio, zincato, supporti neri
- **Regolazione in altezza:** +22 mm allo scivolo del telaio forma H
- **Misure:** 720 x 610 mm, telaio a forma di T: larghezza superiore del telaio 428 mm
- **Caratteristiche:** altezza di stoccaggio: 40 mm (senza piano tavolo)

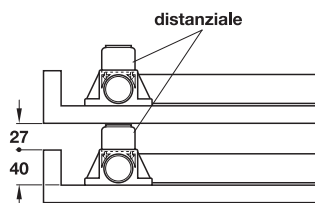


telaio a forma di H

Caratteristiche	Finitura/Colore	Codice
telaio a forma di T	verniciato epossidico, bianco alluminio RAL 9006	642.84.951
	cromato	642.84.251
telaio a forma di H	verniciato epossidico, bianco alluminio RAL 9006	642.83.950
	cromato	642.83.250

Confezione: 1 guarnitura

→ Supporto distanziale per tavoli impilabili



- **Applicazione:** protegge i piani tavolo dai meccanismi pieghevoli
- **Esecuzione:** plastica
- **Finitura:** nero
- **Caratteristiche:** con paracolpo, antiscivolo

Altezza H mm	Codice
27	642.83.390
35	642.84.390

Confezione: 4 pezzi