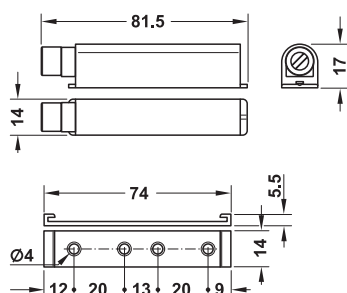
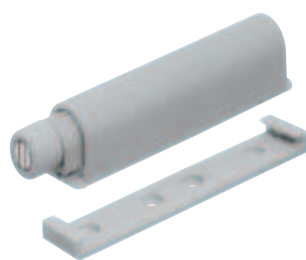
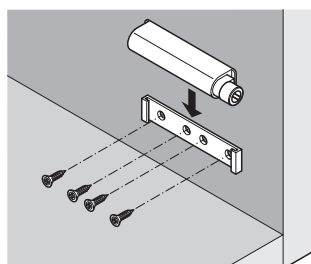


Cricchetto a pressione
con trattenimento magnetico



Montaggio



da avvitare al lato interno del mobile



- **Applicazione:** apertura a pressione manuale e trattenimento in posizione di chiusura delle ante, adatto per ante in legno, cristallo e ante con telaio in metallo plastica
- **Esecuzione:** grigio chiaro
- **Colore:** grigio chiaro
- **Caratteristiche:** con punta magnetica, regolabile con relativa piastra adattatore, da posizionare in corrispondenza al punto di presa dell'anta
- **Montaggio:** punta + 5 mm estraibile
- **Regolazione:** punta + 5 mm estraibile
- **Corsa di sgancio:** ca. 3 mm
- **Corsa di espulsione:** 38 mm

Fornitura

- 1 cricchetto a pressione
- 1 piastra adattatore

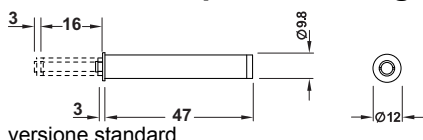
	Codice
Cricchetto a pressione	356.01.550

Confezione: 1 oppure 400 pezzi

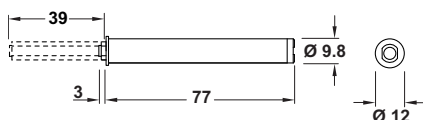
Avviso per l'ordine

La contropiastra da avvitare o da incollare è da ordinare a parte

Cricchetto a pressione regolabile da incasso



versione standard



versione lunga (con punta magnetica o con paracolpo)



versione standard



versione lunga

- **Montaggio:** da incasso
- **Esecuzione:** plastica
- **Colore:** grigio chiaro
- **Caratteristiche:** regolabile 3 mm, uscita 16 mm (versione standard), uscita 39 mm (versione lunga), con punta magnetica o con paracolpo (versione lunga)

	Misure mm	Codice
Versione standard con 16 mm di uscita	Ø 9.8 x 50	356.05.028
Versione lunga con 39 mm di uscita (con punta magnetica)	Ø 9.8 x 80	356.05.029
Versione lunga con 39 mm di uscita (con paracolpo)	Ø 9.8 x 80	356.05.033

Confezione: 50 pezzi

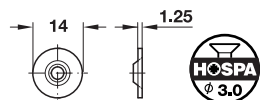
Avviso per l'ordine

La contropiastra da avvitare o da incollare è da ordinare a parte.

Contropiastra

- **Esecuzione:** acciaio
- **Finitura:** zincato

→ **Da avvitare**

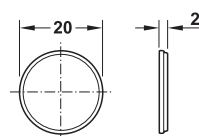


- **Montaggio:** da avvitare

	Codice
Contropiastra da avvitare	246.03.790

Confezione: 1 oppure 1000 pezzi

→ **Da incollare**



- **Montaggio:** da incollare
- **Caratteristiche:** con biadesivo

	Codice
Contropiastra da incollare	246.01.910

Confezione: 1 oppure 100 pezzi

IGH-M 2012, HIT, 03/12. Dimensioni indicative con riserva di modifica tecnica.



Cricchetto a pressione