

Serrature ad aste rotanti

Montaggio

Per la costruzione dell'armadio e per la scelta degli accessori per la serratura ad aste rotanti, fare attenzione alle seguenti misure:

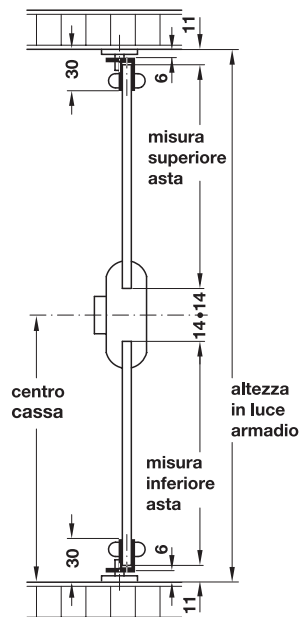
misura asta superiore:

- centro cassa – 25 mm

misura asta inferiore:

- centro cassa – 25 mm

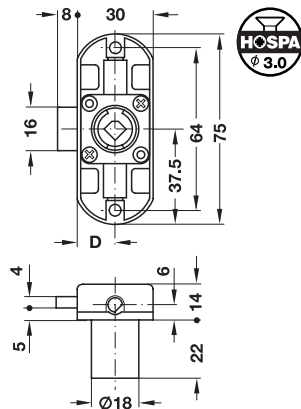
Tramite le tre diverse entrate (15 mm, 25 mm e 40 mm) si possono allineare in serie e ad angolo variando solo la distanza del foro cilindro e mantenendo invariate tutte le altre quote



→ Piccolo-Nova

- Applicazione: per aste profilate divise Ø 6 mm, per nuclei-cilindro da inserire frontalmente, in opera pressofusione di zinco
- Esecuzione: nichelato
- Finitura: nichelato
- Utilizzo: sinistro oppure destro
- Montaggio: da avvitare oppure pressare

Entrata D 15 mm

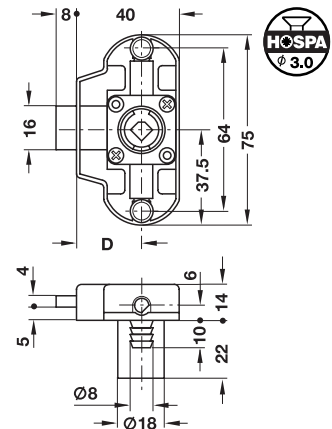


versione da avvitare

Montaggio		Codice
da avvitare	sinistro	224.64.650
	destro	224.64.600
da pressare	sinistro	224.63.650
	destro	224.63.600

Confezione: 1 oppure 10 pezzi

Entrata D 25 mm



versione da pressare

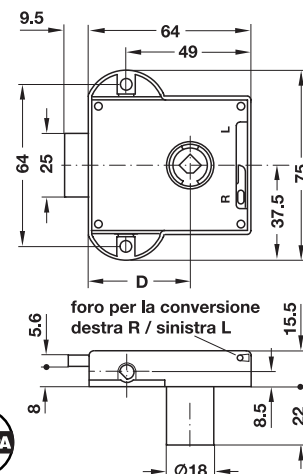
Montaggio		Codice
da avvitare	sinistro	224.64.660
	destro	224.64.610
da pressare	sinistro	224.63.660
	destro	224.63.610

Confezione: 1 oppure 10 pezzi

→ Standard-Nova

- Applicazione: per aste profilate foro passante Ø 6 mm oppure Ø 8 mm, per nuclei-cilindro da inserire frontalmente, in opera pressofusione di zinco
- Esecuzione: nichelato
- Finitura: nichelato
- Utilizzo: sinistro oppure destro
- Montaggio: da avvitare

Entrata D 40 mm



Funzionamento

L'inversione della rotazione di chiusura è possibile anche dopo aver montato la serratura, la serratura destra / sinistra deve essere nello stato "chiuso".

Per l'utilizzo della serratura ad aste rotanti Standard-Nova Symo con montaggio sinistro e cilindro a perni-nucleo sostituibile si deve usare un pomolo girevole speciale. Vedi accessori.

Utilizzabile per	Codice
aste profilate Ø 6 mm	224.65.610
aste profilate Ø 8 mm	224.65.600

Confezione: 1 oppure 10 pezzi