



## Dado ad Alette

Prodotto di categoria C.  
Tolleranze secondo ISO 4759.  
Caratteristiche Meccaniche secondo UNI 3740-4 (vedi notizie tecniche generali).

Classe **6**

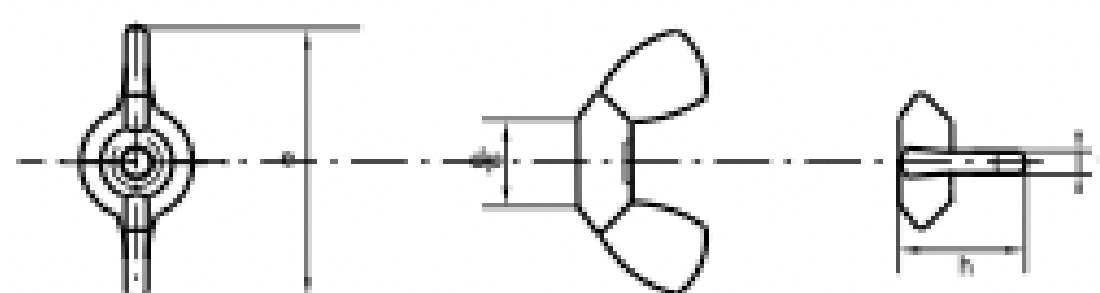
UNI **5448 - A**



Passo **Grosso**

DIN

Famiglia **48561**

ISO



d	passo	e	dp	h	g		
M3	0,5	17,8	8	8,6	1,6	1,70	-
M4	0,7	17,8	8	8,6	1,6	1,64	1000
M5	0,8	22,5	10,3	11	2,1	3,46	1000
M6	1	27,8	12,7	13,6	2,5	6,45	1000
M8	1,25	30,3	13,8	14,8	2,8	8,00	500
M10	1,5	36,2	16,5	17,7	3,3	13,50	100
M12	1,75	49,4	22,5	24,1	4,5	34,70	100
M14	2	58,3	26,6	28,5	5,2	60,00	100
M16	2	58,3	26,6	28,5	5,2	57,00	50