



Dado Esagonale Medio

Prodotto di categoria A.
Tolleranze secondo ISO 4759.
Caratteristiche Meccaniche secondo UNI 3740-4 (vedi notizie tecniche generali).

Classe **8**

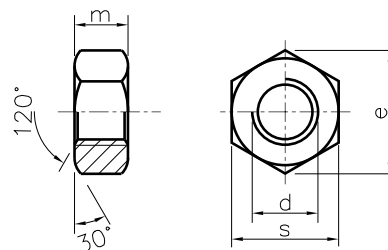
UNI5588

Passo **Grosso**

DIN934

Famiglia **31561**



ISO




•Pur essendo questa normativa ritirata, nella prassi comune questo dado è ancora pienamente commercializzato così come è descritto in catalogo.

•Disponibili anche con lettura sinistra.

3

d	passo	s 4	m	e min.		
M2	0,4	5	1,6	4,38	0,14	5000
M2,5	0,45	5,	2	5,51	0,28	5000
M3	0,5	5	2,4	6,08	0,38	5000
M3,5	0,6	6	2,8	6,64	0,51	2500
M4	0,7	7	3,2	7,74	0,81	2500
M5	0,8	8	4	8,87	1,23	2000
M6	1	10	5	11,05	2,50	1000
M7	1	11	5,5	12,12	3,12	1000
M8	1,25	13	6,5	14,38	4,59	500
M10	1,5	17	8	18,9	11,60	500
M12	1,75	19	10	21,1	15,16	250
M14	2	22	11	24,49	25,00	200
M16	2	24	13	26,75	33,00	200
M18	2,5	27	15	30,14	49,40	100
M20	2,5	30	16	33,53	64,40	100
M22	2,5	32	18	35,72	79,00	50
M24	3	36	19	39,98	110,00	50
M27	3	41	22	45,63	165,00	50
M30	3,5	46	24	51,28	223,00	40
M33	3,5	50	26	55,8	288,00	90
M36	4	55	29	61,31	393,00	50
M39	4	60	31	66,96	502,00	40
M42	4,5	65	34	72,61	652,00	25
M45	4,5	70	36	78,26	83,91	30
M48	5	75	38	83,91	89,56	25
M52	5	80	42	89,56	95,07	15
M56	5,5	85	45	95,07	100,72	10
M60	5,5	90	48	100,72	106,37	10
M64	6	95	51	106,37	1696,00	10
					1993,00	10

 = Kg x 1000 Pz.

 = Pezzi x Confezione.