



## Vite testa tonda quadro sottotesta con dado

Prodotto di categoria C.  
Tolleranze secondo ISO 4759.  
Caratteristiche Meccaniche secondo ISO 898/1 (vedi notizie tecniche generali).

Classe **4.8**

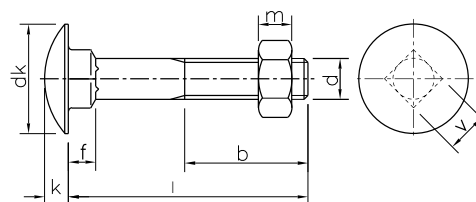
UNI5732

Passo **Grosso**

DIN603 / 555

Famiglia **TT56D**

ISO8677 / 4034



•Le tre diverse normative non si possono dire identiche. Nella pratica le differenze generalmente consentono un utilizzo indiretto nella maggior parte dei casi. La tabella fa riferimento alla norma DIN che è quella principalmente distribuita da Berardi.

•Il diametro del gambo non filettato, potrebbe corrispondere al diametro medio di rullatura.

d	M5	M6	M8	M10	M12
dk	13	16	20	24	30
v	5	6	8	10	12
k max.	3,3	3,88	4,88	5,38	6,95
f max.	4,1	4,6	5,6	6,6	8,75
m	4	4,8	6,4	8	9,6
b 1 < 125	16	18	22	26	30
b 2 125 ÷ 200	22	24	28	32	36



l =10		8,20 / 500			
12	4,50 / 500	8,50 / 500			
16	5,10 / 500	9,20 / 500	16,08 / 200		
20	5,37 / 500	9,50 / 500	18,60 / 200	33,60 / 200	
25	6,13 / 500	9,83 / 500	20,20 / 200	36,10 / 200	58,00 / 100
30	6,88 / 200	10,90 / 200	21,10 / 200	38,60 / 200	61,60 / 100
35	7,64 / 200	12,00 / 200	23,20 / 200	42,70 / 100	65,30 / 100
40	8,39 / 200	13,10 / 200	25,10 / 200	45,70 / 100	67,40 / 100
45	9,15 / 200	14,20 / 200	27,00 / 200	48,70 / 100	71,70 / 100
50	9,90 / 200	15,30 / 200	29,00 / 200	51,80 / 100	76,10 / 100
55	10,70 / 200	16,40 / 200	30,90 / 200	54,80 / 100	80,40 / 100
60	11,40 / 200	17,50 / 200	32,80 / 200	57,80 / 100	84,80 / 100
65	12,20 / 200	18,60 / 200	34,80 / 200	60,80 / 100	89,10 / 50
70	12,90 / 200	19,70 / 200	36,70 / 200	63,80 / 100	93,50 / 50
75		20,70 / 200	38,60 / 200	66,90 / 100	97,80 / 50
80	14,40 / 200	21,70 / 200	40,60 / 200	69,90 / 100	102,00 / 50
85			43,60 / 200		
90	16,50 / 100	23,90 / 100	44,40 / 100	75,90 / 100	111,00 / 50
100		26,10 / 100	48,20 / 100	82,00 / 100	120,00 / 50
110		28,30 / 100	52,20 / 100	88,00 / 50	129,00 / 50
120		31,70 / 100	56,00 / 100	94,10 / 50	137,00 / 50
130			61,60 / 100	99,40 / 50	145,00 / 50
140			65,60 / 100	105,00 / 50	154,00 / 50
150			69,60 / 100	111,00 / 50	162,00 / 50
160			73,60 / 100	117,00 / 50	171,00 / 25
170			77,60 / 50	123,00 / 50	180,00 / 25
180			81,60 / 50	129,00 / 50	189,00 / 25
190			85,60 / 50	135,00 / 50	
200			90,00 / 50	141,00 / 50	206,00 / 25

= Kg x 1000 Pz.

= Pezzi x Confezione.