

**DIMA LAVORAZIONE DOMINA HP**
**05052**
**Funzioni**

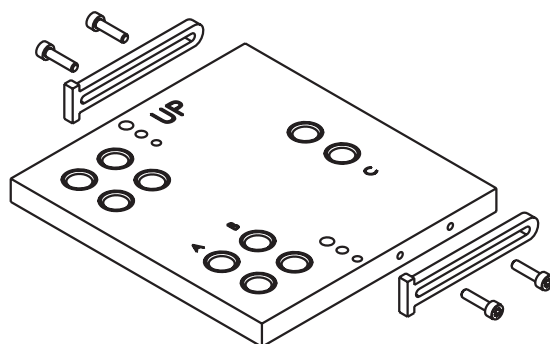
Dima per la lavorazione dei profilati per il montaggio delle cerniere DOMINA HP versione 2 e 3 agli interassi 70,5 e 92 mm

**Finitura**

Finitura base

**Confezione**

Scatola da 1 pezzo


**Caratteristiche Tecniche**

La dima è provvista di 2 posizionatori regolabili per adattarla anche su profili per i quali non sono previsti i fori delle spine.

In dotazione alla dima sono forniti:

- 2 posizionatori regolabili + 4 viti M4x16 per il relativo bloccaggio
- 2 spine doppio diametro Ø4, Ø4,5 mm
- 2 spine Ø5 mm
- 2 spine Ø6 mm

**Materiali**

Dima in alluminio

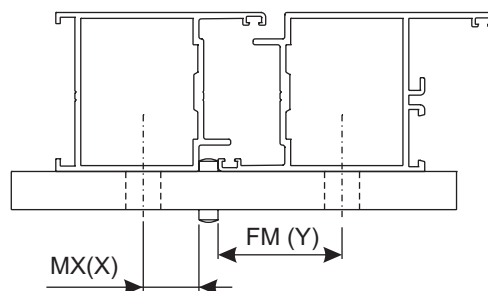
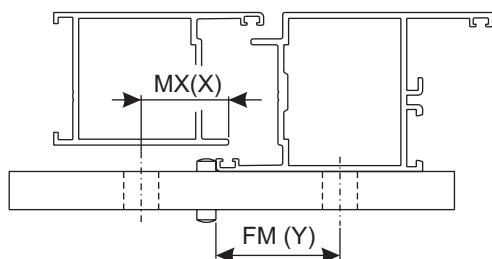
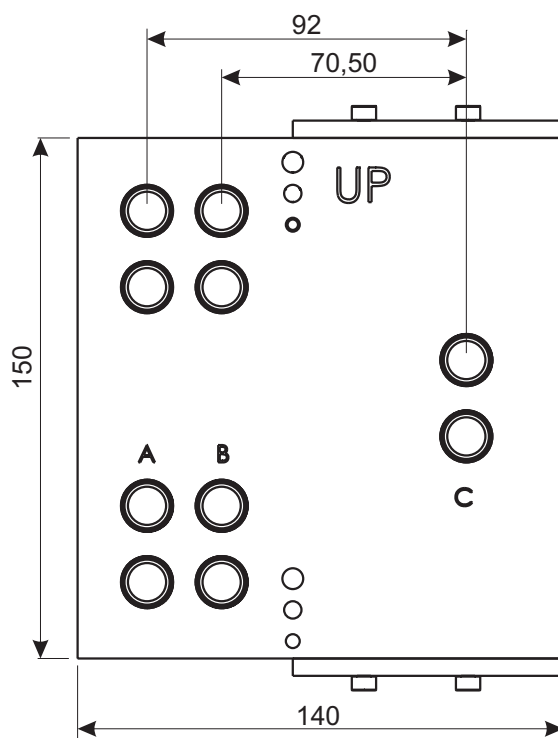
Boccole in acciaio carbonitrurato pre-montate

Spine in acciaio zincato

Posizionatori in acciaio zincato

Viti in acciaio zincato

NB: Per le quote di lavorazione MX (X) e FM (Y) fare riferimento alla tabella degli impieghi DOMINA HP cod.U0172000 (vedi sito [www.giesse.it](http://www.giesse.it))


**Impiego**