

# CERNIERA FLASH BASE 3a ANTA

Codice: 00143U

<b>BRAND</b> Giesse	<b>PRODOTTO</b> Cerniere
<b>CLASSE PRODOTTO</b> CERNIERE PER FINESTRE	<b>FAMIGLIA PRODOTTO</b> CERNIERE FLASH BASE
<b>APERTURA</b> Finestre	<b>MATERIALE APPLICAZIONE</b> Alluminio
<b>PEZZI/METRI PER PACK</b> 20	<b>✓ COLORI/FINITURE</b> ⓘ

## Caratteristiche Tecniche

La cerniera FLASH BASE viene fornita premontata e adotta il sistema di fissaggio GIESSE-RAPID. Le particolari conformazioni della cerniera e della piastrina consentono un montaggio pratico e rapido sull'infisso già assemblato ed un perfetto posizionamento della cerniera durante la fase di fissaggio delle viti.

## Funzioni

Cerniera ambidestra per finestre e porte ad anta di serramenti in alluminio a giunto aperto. Ha gli stessi requisiti di affidabilità e precisione delle tradizionali cerniere GIESSE e viene applicata con estrema rapidità al serramento, anche nel caso che quest'ultimo risulti già assemblato.

## Dotazioni

2 piastrine di ancoraggio 4 viti TGS M5x10 taglio croce

## Materiali

Cerniera in alluminio estruso Perno, viti e piastrine in acciaio inox Boccole in poliammide nera

## SPECIFICHE TECNICHE

Nodo-Tipo ⓘ	C015
Premontate	No
Flush opening	No
Third sash	Sì

## CERNIERE FLASH BASE



### Funzioni

Cerniera ambidestra per finestre e porte ad anta di serramenti in alluminio a giunto aperto.

Scheda tecnica  
on-line



### Caratteristiche Tecniche

Fornita pre-assemblata per un montaggio rapido ed un perfetto posizionamento della cerniera su infissi già assemblati.

Gli speciali piastrini di fissaggio, pre-assemblati ai corpi cerniera (sistema RAPID Giesse), permettono un montaggio rapido ed un perfetto posizionamento della cerniera su infissi già assemblati.

La cerniera FLASH BASE viene applicata con estrema rapidità al serramento, anche nel caso che quest'ultimo risulti già assemblato.

Le particolari conformazioni della cerniera e delle piastrina consentono un montaggio pratico e rapido sull'infisso già assemblato ed un perfetto posizionamento della cerniera durante il fissaggio delle viti.

Le cerniere 00120 00122 00123 00128 e 00259 sono certificate secondo la normativa EN1935:2002 e classificate per finestre ove ci sia una media frequenza d'uso ed una certa cura da parte dell'utente (categoria d'uso 2\* - uso medio) con elevata resistenza a fatica ed usura (durabilità grado 7\* - 200.000 cicli di prova).

\* In conformità a EN1935

### Materiali

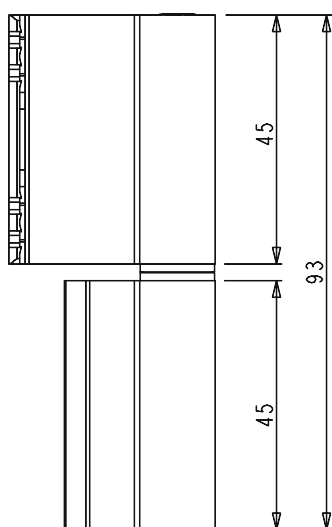
Corpi cerniera in alluminio estruso  
Perno, viti e piastrine in acciaio inox  
Boccole in poliammide

### Portate

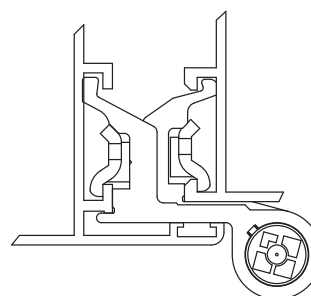
Con 2 cerniere FLASH BASE: Kg 75

Con 3 cerniere FLASH BASE: Kg 85

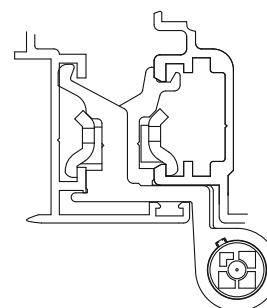
considerate su infissi con altezza mm 2000 e larghezza mm 1000.



Nodo laterale



Nodo terza anta



# CERNIERE PER FINESTRE

Codice	Descrizione	NODO	Premontate	Mano	Apertura complanare	Terza anta	Base Grezzo	Anodizzato Elox	Verniciato	Trend/Oro Ottone	Pezzi per confezione
00094U	CERNIERA FLASH BASE	vedi Where Used					X		X	X	20
00095U	CERNIERA FLASH BASE	vedi Where Used					X	X	X	X	20
00099U	CERNIERA FLASH BASE	vedi Where Used					X	X	X	X	20
00100U	CERNIERA FLASH BASE	vedi Where Used					X	X	X		20
001201	CERNIERA FLASH BASE	C001	X	DX				X	X	X	50
001202	CERNIERA FLASH BASE	C001	X	SX				X	X	X	50
00120U	CERNIERA FLASH BASE	C001					X	X	X	X	20
001211	CERNIERA FLASH BASE	vedi Where Used	X	DX		X		X	X	X	50
001212	CERNIERA FLASH BASE	vedi Where Used	X	SX		X		X	X	X	50
00121U	CERNIERA FLASH BASE	vedi Where Used				X	X	X	X	X	20
001221	CERNIERA FLASH BASE	C002	X	DX				X	X	X	50
001222	CERNIERA FLASH BASE	C002	X	SX				X	X	X	50
00122U	CERNIERA FLASH BASE	C002					X	X	X	X	20
001231	CERNIERA FLASH BASE	vedi Where Used	X	DX		X		X	X	X	50
001232	CERNIERA FLASH BASE	vedi Where Used	X	SX		X		X	X	X	50
00123U	CERNIERA FLASH BASE	vedi Where Used				X	X	X	X	X	20
00126U	CERNIERA FLASH BASE	C008					X	X	X	X	20
00127U	CERNIERA FLASH BASE	C008				X	X	X	X	X	20
001281	CERNIERA FLASH BASE	C007	X	DX				X	X	X	50
001282	CERNIERA FLASH BASE	C007	X	SX				X	X	X	50
00128U	CERNIERA FLASH BASE	C007					X	X	X	X	20
00129U	CERNIERA FLASH BASE	C007				X	X	X	X	X	20
00130U	CERNIERA FLASH BASE	C005					X	X	X	X	20
001341	CERNIERA FLASH BASE	C009	X	DX				X	X	X	50
001342	CERNIERA FLASH BASE	C009	X	SX				X	X	X	50
00134U	CERNIERA FLASH BASE	C009					X	X	X	X	20
00135U	CERNIERA FLASH BASE	vedi Where Used				X	X	X	X	X	20
00136U	CERNIERA FLASH BASE	C003					X	X	X	X	20
00137U	CERNIERA FLASH BASE	vedi Where Used					X	X	X	X	20
00142U	CERNIERA FLASH BASE	vedi Where Used					X	X	X		20
001431	CERNIERA FLASH BASE	C015	X	DX		X		X	X	X	50
001432	CERNIERA FLASH BASE	C015	X	SX		X		X	X	X	50
00143U	CERNIERA FLASH BASE	C015				X	X	X	X	X	20
0014411	CERNIERA FLASH BASE	C001-C002-C013-C014-C015-C016-C017	X	DX		X		X	X		50
0014421	CERNIERA FLASH BASE	C001-C002-C013-C014-C015-C016-C017	X	SX		X		X	X		50
00147N	CERNIERA FLASH BASE	C003					X	X	X		20
00227U	CERNIERA FLASH BASE	vedi Where Used						X	X		20
00240U	CERNIERA FLASH BASE	C011					X	X	X	X	20
00258U	CERNIERA FLASH BASE	vedi Where Used						X	X	X	20
002591	CERNIERA FLASH BASE	C010	X	DX		X		X	X	X	50
002592	CERNIERA FLASH BASE	C010	X	SX		X		X	X	X	50
00259U	CERNIERA FLASH BASE	C010				X	X	X	X	X	20
002701	CERNIERA FLASH BASE	vedi Where Used	X	DX			X	X	X	X	50
002702	CERNIERA FLASH BASE	vedi Where Used	X	SX			X	X	X	X	50
00278U	CERNIERA FLASH BASE	vedi Where Used			X		X	X	X	X	20
00279U	CERNIERA FLASH BASE	vedi Where Used				X	X	X	X	X	20
002811	CERNIERA FLASH BASE	vedi Where Used	X	DX		X			X		50
002812	CERNIERA FLASH BASE	vedi Where Used	X	SX		X			X		50
00281U	CERNIERA FLASH BASE	vedi Where Used				X	X	X	X	X	20

## CERNIERE PER FINESTRE

Codice	Descrizione	NODO	Premontate	Mano	Apertura complanare	Terza anta	Base Grezzo	Anodizzato Elox	Verniciato	Trend/Oro Ottone	Pezzi per confezione
002851	CERNIERA FLASH BASE	vedi Where Used	X	DX				X	X		50
002852	CERNIERA FLASH BASE	vedi Where Used	X	SX				X	X		50
00285U	CERNIERA FLASH BASE	vedi Where Used					X	X	X	X	20
005271	CERNIERA FLASH BASE	C001-C005	X	DX				X	X	X	50
005272	CERNIERA FLASH BASE	C001-C005	X	SX				X	X	X	50
00527U	CERNIERA FLASH BASE	C001-C005					X		X		20
00529U	CERNIERA FLASH BASE	vedi Where Used				X	X	X	X	X	20
005641	CERNIERA FLASH BASE	vedi Where Used	X	DX	X			X	X		50
005642	CERNIERA FLASH BASE	vedi Where Used	X	SX	X			X	X		50
00564U	CERNIERA FLASH BASE	vedi Where Used			X			X	X	X	20
00612U	CERNIERA FLASH BASE	vedi Where Used					X	X	X	X	20

Nota: Per le cerniere "Terza anta" verificare la serie corretta su Where-used.