

CATENACCI GIAP ANTA



Funzioni

Catenaccio in poliammide composto da un corpo di manovra e da un terminale con perno per il fissaggio diretto ai pavimenti.
Utile per finestre o porte ad anta di serramenti in alluminio a giunto aperto.

Scheda tecnica
on-line



Caratteristiche Tecniche

Per il fissaggio ove sia richiesta l'applicazione in abbinamento agli incontri aste, si dovrà innestare sul perno la boccola regolabile di poliammide in dotazione per ottenere un perfetto accoppiamento.

Si applica nella pista del profilo senza lavorazioni. Ottenuto il posizionamento, viene fissato da un blocchetto agendo sul grano M5 premontato con una chiave a brugola di 2,5 mm.

Il piastrino di collegamento in poliammide può essere sostituito dall'astina della serie per prolungarne la manovra.

Materiali

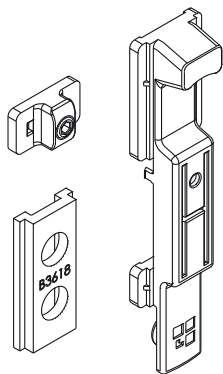
Elementi base in poliammide arricchita con fibre di vetro

Perno terminale in acciaio con finitura Zn-Ni

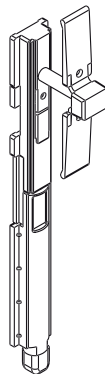
Blocchetto di fissaggio in zama

Grano in acciaio inox

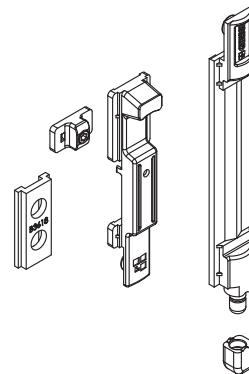
Tipo 1



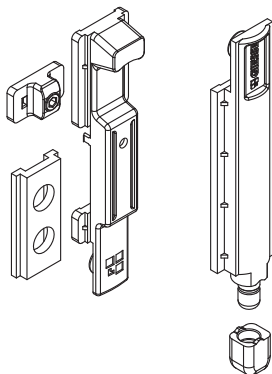
Tipo 2



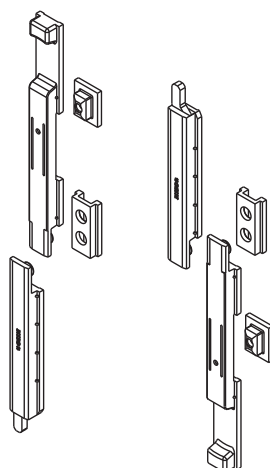
Tipo 3



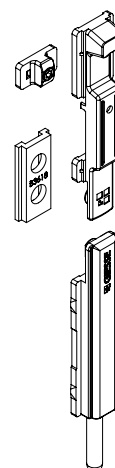
Tipo 4



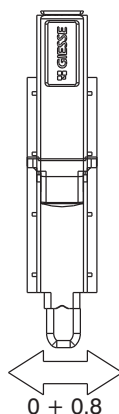
Tipo 5



Tipo 6



regolazione



Codice	Descrizione	Tipo	Pista (mm)	Regolazione (mm)	Terminale scaricato	Puntale decentrato	Base Grezzo	Anodizzato Elox	Verniciato	Trend/Oro Ottone	Pezzi per confezione
02106N	CATENACCIO GIAP	2	15 ÷ 20	+ 0,8	-	-	X				50
02108	CATENACCIO GIAP	3	15 ÷ 20	+ 0,8	SI	-	X				50
02108K	CATENACCIO GIAP	3	15 ÷ 20	+ 0,8	SI	-	X				50
02111K	CATENACCIO GIAP	4	15 ÷ 20	+ 0,8	-	-	X				50
02111N	CATENACCIO GIAP	4	15 ÷ 20	+ 0,8	-	-	X				50
02112	CATENACCIO GIAP	4	13,2 ÷ 16,8	+ 0,8	-	-	X				50
02112K	CATENACCIO GIAP	4	13,2 ÷ 16,8	+ 0,8	-	-	X				50
02121	CATENACCIO GIAP	4	15 ÷ 20	-	-	-	X				20
02125	CATENACCIO GIAP	4	14 ÷ 18	+ 0,8	-	-	X				50
02125K	CATENACCIO GIAP	4	14 ÷ 18	+ 0,8	-	-	X				50
02131	CATENACCIO GIAP	5	15 ÷ 18	-	-	-	X				25
02131K	CATENACCIO GIAP	5	15 ÷ 18	-	-	-	X				25
02132	CATENACCIO GIAP	5	20 ÷ 23	-	-	-	X				25
02133	CATENACCIO GIAP	4	23,6 ÷ 31	+ 0,8	-	-	X				50
02134	CATENACCIO GIAP	5	20 ÷ 23	-	-	-	X				25
02138K	CATENACCIO GIAP	3	13,2 ÷ 16,8	+ 0,8	SI	-	X				50
02164	CATENACCIO GIAP	6	15 ÷ 20	-	-	SI	X				25
02165	MANOVRA GIAP	1	15 ÷ 20	-	-	-	X				50
02165K	MANOVRA GIAP	1	15 ÷ 20	-	-	-	X				50