

## TRAINO BRIO KEY



### Funzioni

La maniglia di traino esterna Brio Key abbinata ad una maniglia ad incasso Brio Plus o Brio Plus MD, consente all'utilizzatore finale di aprire e chiudere una porta scorrevole in maniera facile e sicura.

Scheda tecnica  
on-line



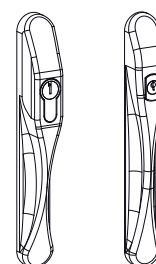
### Caratteristiche Tecniche

Disponibile in due versioni con cilindro Europeo e Speciale (Giesse).  
La particolare forma ergonomica della maniglia esterna di traino Brio Key consente una facile movimentazione di una porta scorrevole.  
Sul lato esterno, con la chiave, si aziona il cilindro che consente di aprire e chiudere l'anta. Dal lato interno il bloccaggio dell'anta può essere inserito o neutralizzato, operando direttamente sulla vaschetta in poliammide.  
Va applicata sempre in abbinamento ad una maniglia ad incasso Brio Plus o Brio Plus MD, opportunamente predisposta.  
Il montaggio risulta essere veloce e preciso. E' necessario realizzare due asole (187x19,5mm) perfettamente allineate e uguali sul montante anta.  
La serratura consente un elevato numero di combinazioni e la possibilità di avere impianti a chiave uguale (KA) o chiave maestra (MK).

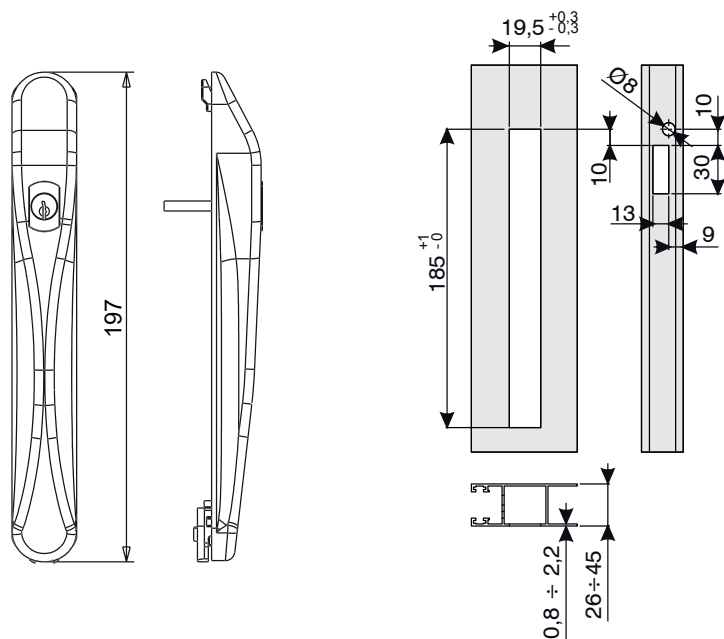
### Materiali

Corpo in zama pressofusa  
Forchetta superiore, inferiore e ingegno in zama zincata  
Viti di fissaggio superiore ed inferiore TSE M5x14 in acciaio inox  
Spessore in poliammide con fibra di vetro  
Disarmo in poliammide con fibra di vetro

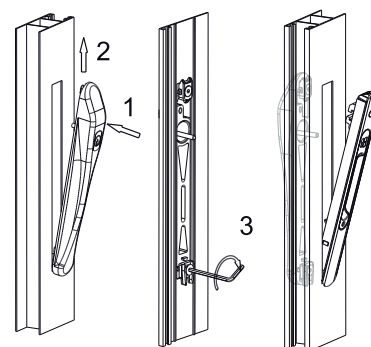
Versione con cilindro Europeo e cilindro Speciale (Giesse)



Lavorazioni su profilo



Sequenza di montaggio



Codice	Descrizione	Cilindro	Base Grezzo	Anodizzato Elox	Verniciato	Trend/Oro Ottone	Pezzi per confezione
02967V	MANIGLIA ESTERNA DI TRAINO BRIO KEY	Speciale	X		X		5
02996	MANIGLIA ESTERNA DI TRAINO BRIO KEY	Europeo	X		X		5