



FritsJurgens®
SYSTEM M

FritsJurgens®

SYSTEM M

Controllo assoluto

La cerniera System M rende possibile il controllo assoluto del movimento della vostra porta a bilico. Basta, infatti, il semplice tocco di un dito per far sì che la porta compia un unico movimento di straordinaria fluidità, frutto di un gesto privo di sforzo che permette alla porta di aprirsi con la leggerezza di una piuma, e chiudersi con la delicatezza di un sussurro.

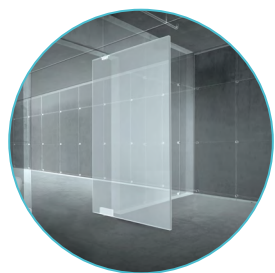
Integrata a scomparsa nella porta

Come tutte le cerniere pivot FritsJurgens, System M è completamente integrata all'interno della porta. Unico elemento esterno che resta appena visibile sono le due piastre, di ridottissime dimensioni, a soffitto e pavimento. In questo modo, l'attenzione dell'osservatore può focalizzarsi su ciò che più la merita: il design della porta a bilico, e di ciò che la circonda.

Qualità senza tempo

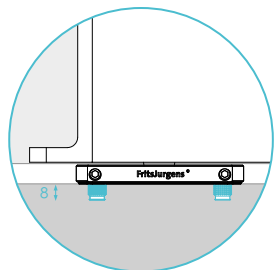
La cerniera pivot System M è virtualmente indistruttibile. Realizzata con materiali ad elevatissime prestazioni, la cerniera non richiede alcun tipo di manutenzione. Neppure le condizioni d'uso più gravose e variabili sono in grado di influire sul perfetto funzionamento del sistema. I rigorosi test cui la sottoponiamo evidenziano come anche dopo 1 milione di cicli, l'equivalente di 136 anni di uso quotidiano dell'anta, la cerniera System M garantisce, inalterate, le prestazioni che la contraddistinguono. Un perfetto equilibrio tra tecnologia, qualità ed estetica.

FRITSJURGENS SYSTEM M



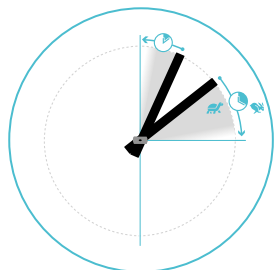
CELATA NELLA PORTA

Il sistema pivot FritsJurgens è completamente integrato a scomparsa nella parte superiore ed inferiore della porta.



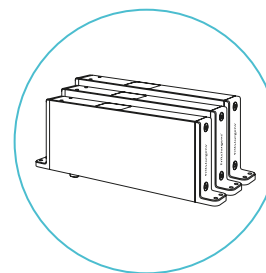
SOLO 8 MM NEL PAVIMENTO

Le boccole della piastra a pavimento si inseriscono in profondità per soli 8 mm, rendendone possibile l'installazione su pressoché qualsiasi tipologia di superficie - anche in presenza di eventuali impianti di riscaldamento a pavimento.



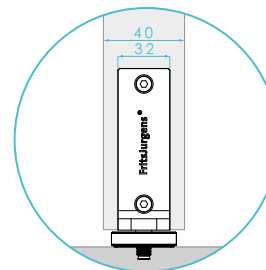
CONTROLLO ASSOLUTO

La cerniera pivot System M è dotata di chiudiporta integrato, posizioni di fermo e di una vasta gamma di regolazioni. Scoprite i vantaggi di questa soluzione per la vostra porta.



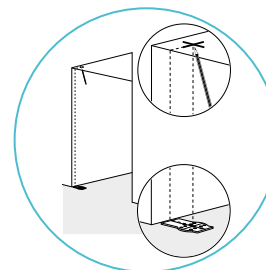
SELEZIONE MODELLI

Realizzata con materiali resistenti alla corrosione e dalle elevatissime prestazioni, la cerniera pivot System M è in grado di sostenere anche le porte più grandi e pesanti. Scoprite il modello più adatto alla vostra porta a bilico.



PER PORTE A PARTIRE DA 40 MM DI SPESSORE

La cerniera System M può essere installata su porte di pressoché qualsiasi larghezza e rende minima la luce perimetrale necessaria intorno all'anta.

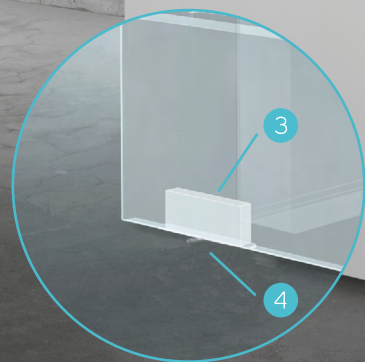
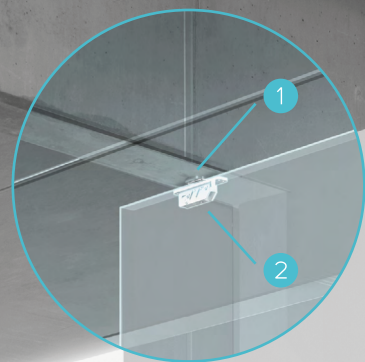


INSTALLAZIONE INTELLIGENTE

Installare una porta a bilico con cerniera System M è molto semplice. Innanzitutto, si posano le piastre a pavimento e a soffitto. A questo punto, la porta a bilico può essere agevolmente installata. Infine, agendo sulle cerniere potrete regolare ogni movimento della porta con precisione millimetrica. Scoprite come.

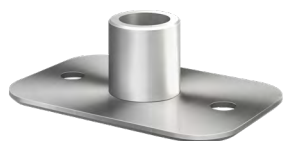
SYSTEM M INSERITA A SCOMPARSA NELLA PORTA

I sistemi pivot invisibili FritsJurgens sono unici perché non necessitano di elementi strutturali a soffitto né a pavimento. Queste cerniere pivot sono, infatti, completamente integrate nella parte superiore ed inferiore dell'anta. Unico elemento esterno sono due piccole piastre d'appoggio, da installare rispettivamente a soffitto e a pavimento. Ne risulta un sistema virtualmente invisibile.



SYSTEM M COMPONENTI

1 PIASTRA SOFFITTO



2 CERNIERA SUPERIORE

3 SYSTEM M



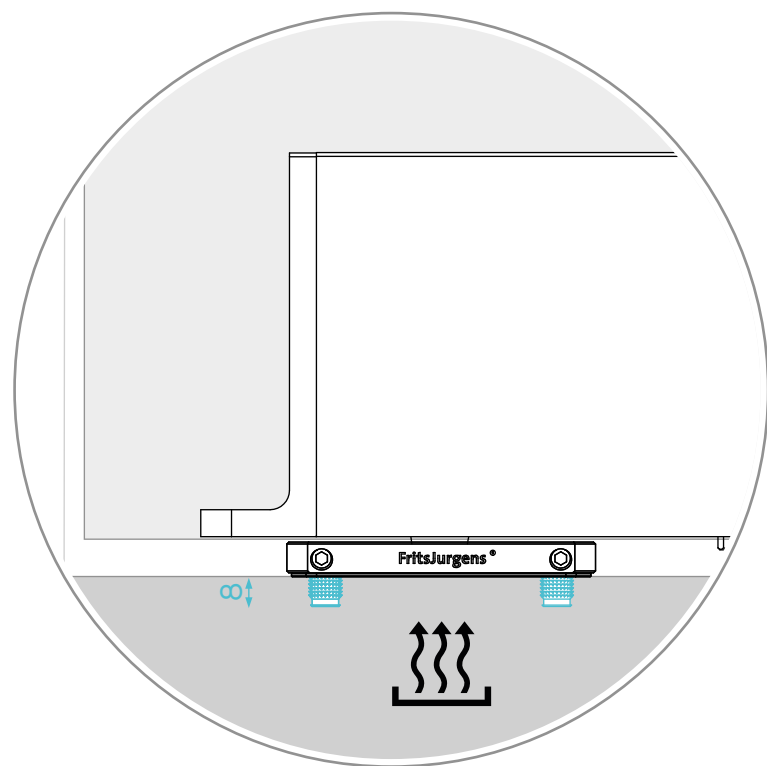
4 PIASTRA PAVIMENTO

SYSTEM M

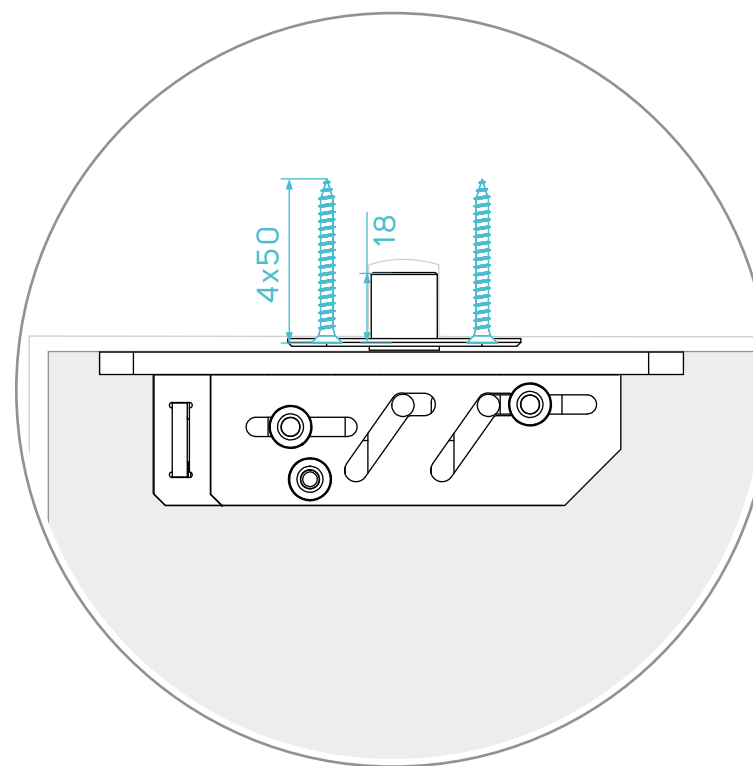
SOLO 8 MM NEL PAVIMENTO

La cerniera System M e il perno superiore sono completamente integrati all'interno dell'anta. Unico elemento esterno sono due piccole piastre d'appoggio, una a soffitto e l'altra a pavimento. Le boccole delle piastre a pavimento si inseriscono in profondità per soli 8 mm, rendendone possibile l'installazione su pressoché qualsiasi tipologia di superficie - anche in presenza di eventuali impianti di riscaldamento a pavimento.

SYSTEM M



CERNIERA SUPERIORE



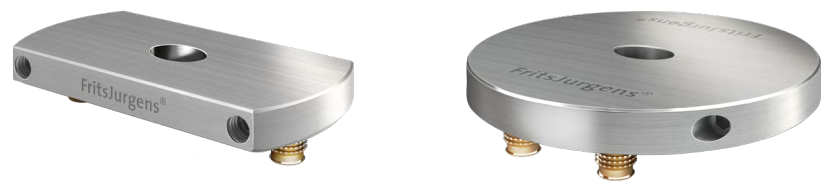
SYSTEM M

ALTERNATIVE DI DESIGN

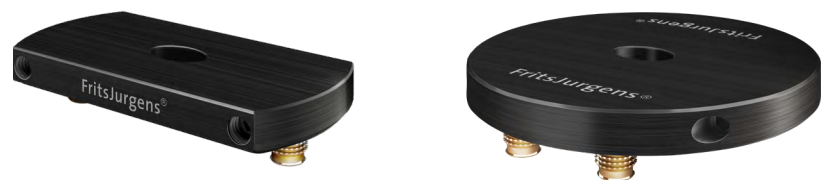
PIASTRA A PAVIMENTO

La piastra a pavimento è disponibile in diverse finiture e conformazioni- acciaio inox spazzolato e nero, forma rettangolare o rotonda. Realizzate in acciaio temprato solido (SS 420), le piastre a pavimento FritsJurgens garantiscono la totale resistenza ai graffi.

ACCIAIO INOX SPAZZOLATO



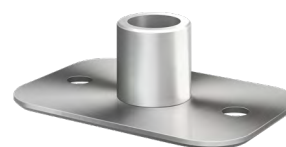
NERO



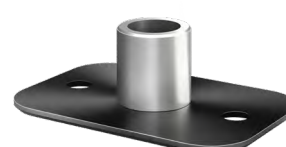
PIASTRA A SOFFITTO

Disponibile nelle colorazioni acciaio inox spazzolato e nero, la piastra a soffitto viene realizzata esclusivamente in versione rettangolare.

ACCIAIO INOX SPAZZOLATO



NERO

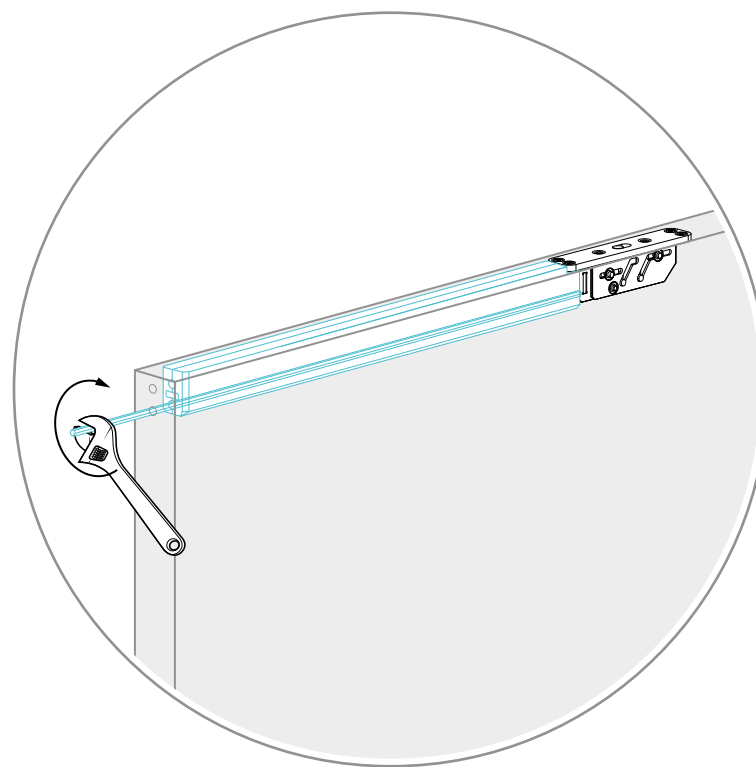
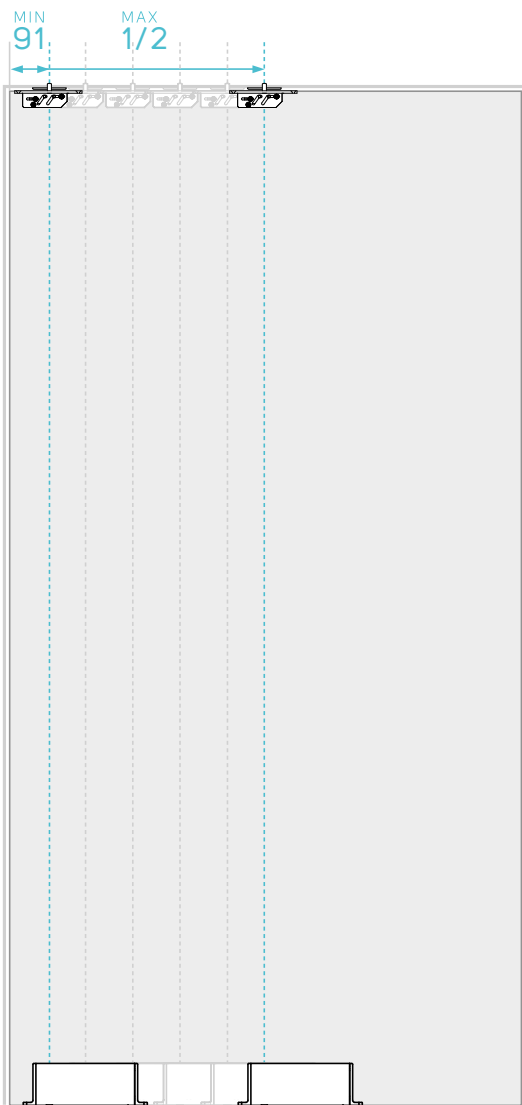


SYSTEM M

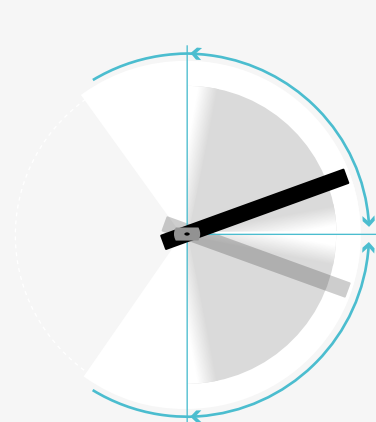
SELEZIONATE IL PUNTO DI ROTAZIONE

La distanza minima tra l'asse di rotazione e l'estremità laterale della porta è di 91 mm, quella massima è il centro stesso dell'anta. Nel caso in cui il punto di rotazione della porta si trovi ad una distanza di oltre 280 mm dal lato di quest'ultima, la guida Hexagon potrà offrirvi un prezioso supporto nell'installazione della porta.

GUIDA HEXAGON

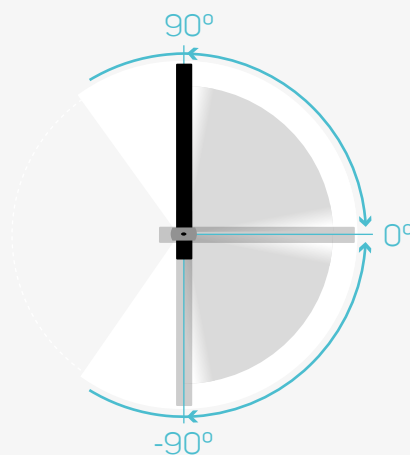


SYSTEM M CONTROLLO ASSOLUTO



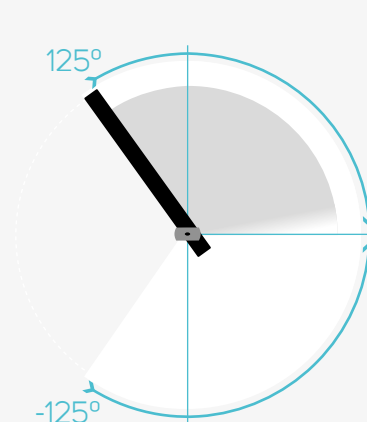
PORTE AD APERTURA IN UN SENSO E IN DUE SENSI

La cerniera System M è ideale per l'installazione su porte a bilico ad apertura in un senso o in due sensi.



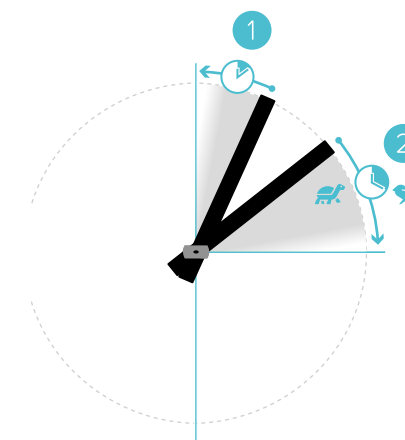
POSIZIONI DI FERMO

La porta può essere messa in posizione di fermo a 90°, -90° e 0°.



CHIUDIPIORTA INTEGRATO

Una volta spinta in apertura, la porta torna automaticamente alla posizione di chiusura a 0°.



PORTA REGOLABILE IN OGNI SUO MOVIMENTO

Sia il freno idraulico (1) che la velocità di chiusura (2) della porta sono regolabili a piacimento. Il freno idraulico integrato nella cerniera System M fa sì che, a partire da un angolo di apertura di 70°, la porta incontri una sempre maggiore resistenza nel suo movimento in apertura; tale da evitare l'eventuale contatto dell'anta con la parete posta al di dietro.

SYSTEM M

SELEZIONE MODELLI

Per conferire alla porta il movimento desiderato, System M è disponibile in sei versioni, ciascuna messa a punto per adattarsi al peso e all'ampiezza specifica della vostra porta. L'altezza della porta non è soggetta a limitazioni. La cerniera System M si adatta sia a porte leggere (a partire da 20 kg di peso) che ad ante di peso ingente, fino a 350 kg.

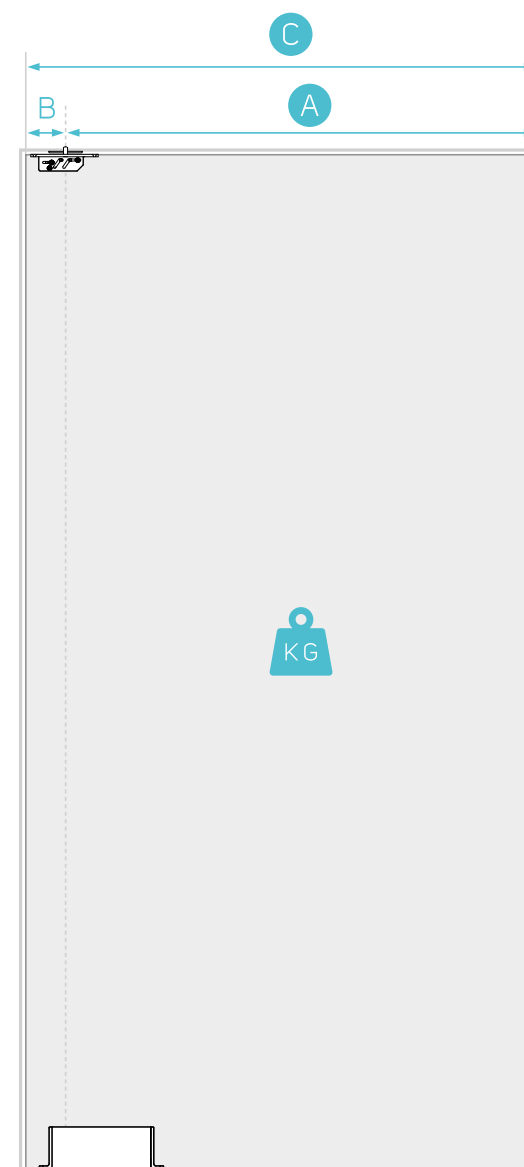
La vostra porta a bilico ha dimensioni diverse da quelle qui illustrate? Non esitate a contattarci. FritsJurgens dispone di un proprio test lab interno che consente di verificare la compatibilità dei sistemi con ciascuna vostra esigenza specifica.

ESEMPIO

Specifiche della porta: larghezza 1600 mm, altezza 3200 mm, peso 165 kg.

La distanza tra l'asse di rotazione ed il lato della porta è di 91 mm.

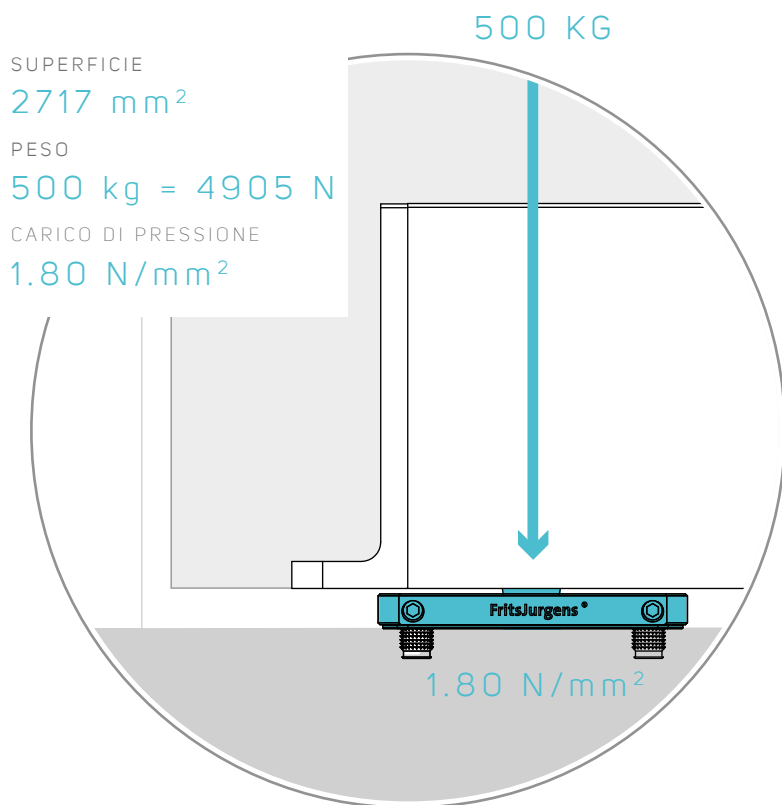
1	Determinate la distanza tra il punto di rotazione e il lato di chiusura della porta (C minus B)	1509 MM
2	Controllate la larghezza della porta (C)	1600 MM
3	Inserite il peso della porta (KG)	165 KG
!	Il sistema più adatto alla vostra porta è il seguente:	SCD



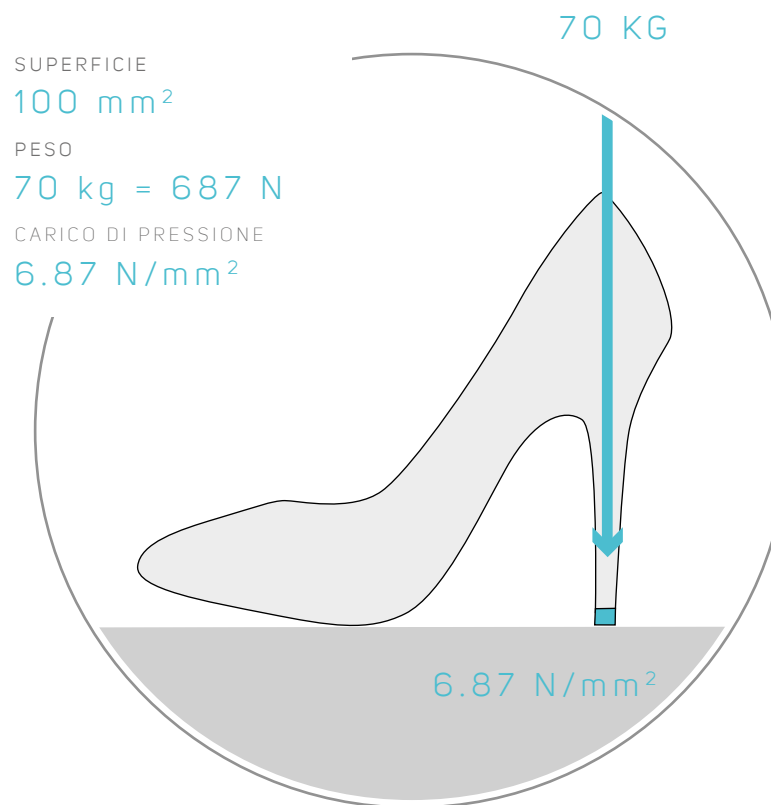
SYSTEM M

CARICO DI PRESSIONE

Il sistema per porte a bilico FritsJurgens poggia su una piastra a pavimento di 40 x 80 mm e produce un carico di pressione (Fw) di 1,80 N/mm² con una porta di 500 kg. Per l'applicazione al vostro pavimento, si rimanda alla scheda tecnica fornita dal produttore dello stesso.



A livello orientativo, una donna di 70 chili in tacchi a spillo produce un carico di pressione (Fw) di 6,87 N/mm².



SYSTEM M

FORZA LATERALE

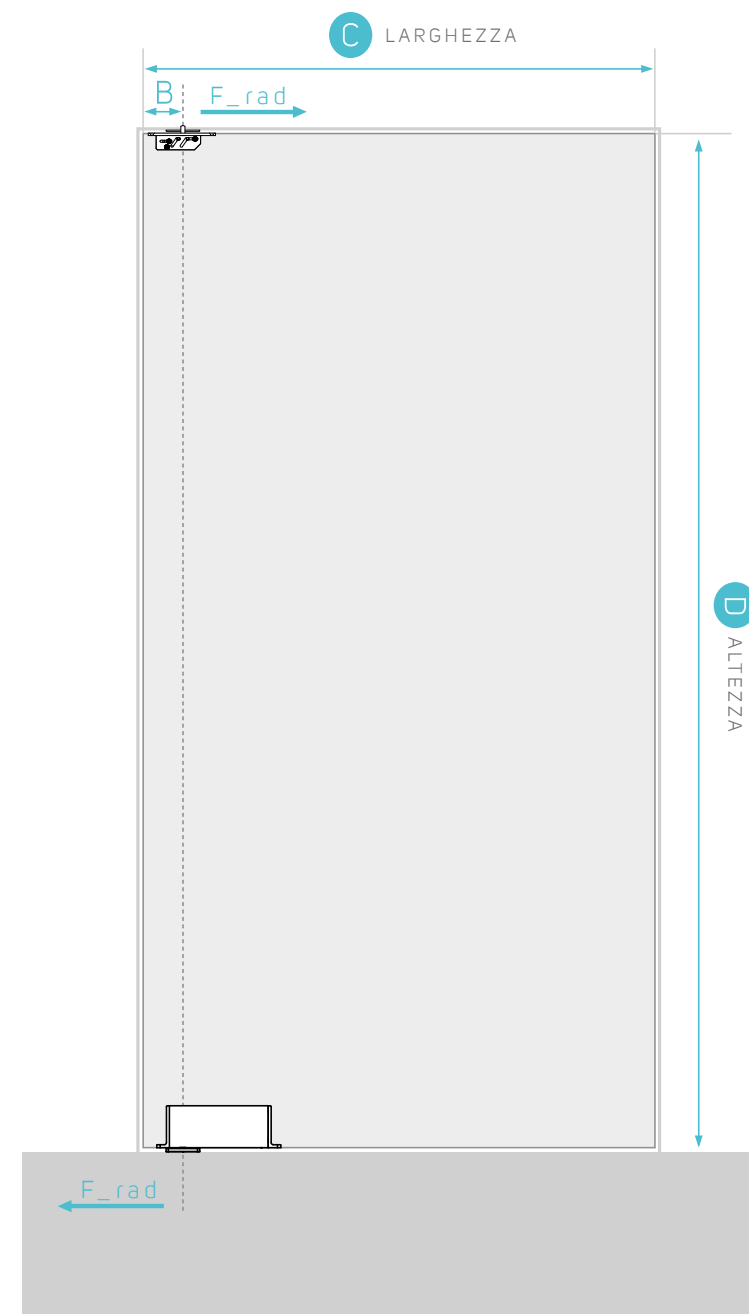
Si veda la tabella che segue per alcuni esempi. Per maggiori informazioni, vi invitiamo a contattare FritsJurgens.

ESEMPIO: $B=91$ MM, 500 KG

		C LARGHEZZA (MM)						
		500	750	1000	1250	1500	1750	2000
D ALTEZZA (MM)	2000	390 N	697 N	1003 N	1310 N	1616 N	1923 N	2229 N
	2100	371 N	663 N	955 N	1247 N	1539 N	1831 N	2123 N
	2200	355 N	633 N	912 N	1191 N	1469 N	1748 N	2027 N
	2300	339 N	606 N	872 N	1139 N	1405 N	1672 N	1939 N
	2400	325 N	580 N	836 N	1091 N	1347 N	1602 N	1858 N
	2500	312 N	557 N	803 N	1048 N	1293 N	1538 N	1784 N
	2600	300 N	536 N	772 N	1007 N	1243 N	1479 N	1715 N
	2700	289 N	516 N	743 N	970 N	1197 N	1424 N	1651 N
	2800	279 N	498 N	717 N	936 N	1154 N	1373 N	1592 N
	2900	269 N	480 N	692 N	903 N	1115 N	1326 N	1538 N
3000	260 N	464 N	669 N	873 N	1078 N	1282 N	1486 N	

ESEMPIO: $B=1/5$ LARGHEZZA DELLA PORTA, 500 KG

		C LARGHEZZA (MM)						
		500	750	1000	1250	1500	1750	2000
D ALTEZZA (MM)	2000	368 N	552 N	736 N	920 N	1104 N	1288 N	1472 N
	2100	350 N	526 N	701 N	876 N	1051 N	1226 N	1401 N
	2200	334 N	502 N	669 N	836 N	1003 N	1171 N	1338 N
	2300	320 N	480 N	640 N	800 N	960 N	1120 N	1280 N
	2400	307 N	460 N	613 N	766 N	920 N	1030 N	1226 N
	2500	294 N	442 N	589 N	736 N	883 N	1030 N	1177 N
	2600	283 N	425 N	566 N	708 N	849 N	990 N	1132 N
	2700	273 N	409 N	545 N	681 N	818 N	954 N	1090 N
	2800	263 N	394 N	526 N	657 N	788 N	920 N	1051 N
	2900	254 N	381 N	507 N	634 N	761 N	888 N	1015 N
3000	245 N	368 N	491 N	613 N	736 N	858 N	981 N	

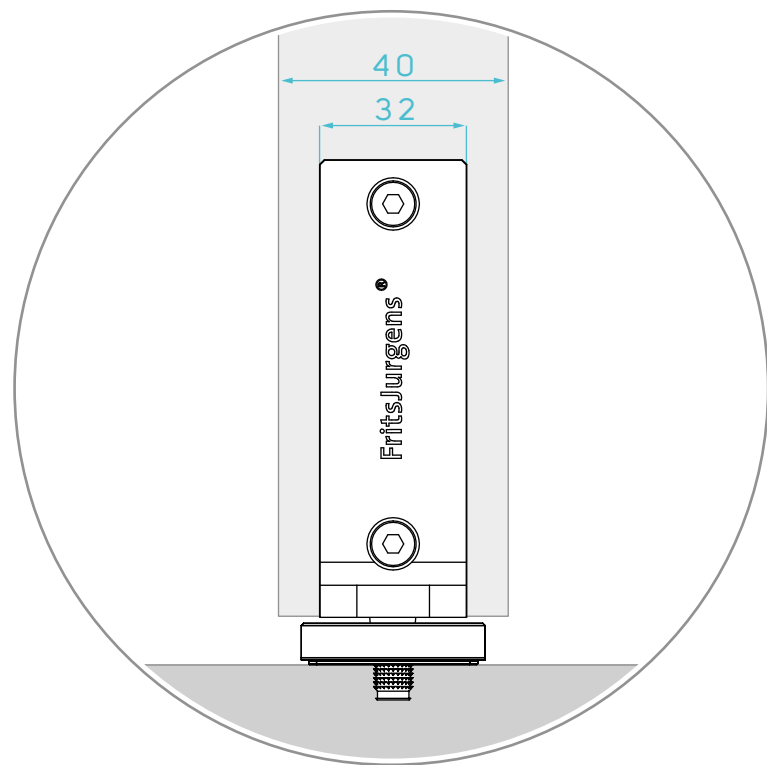


SYSTEM M

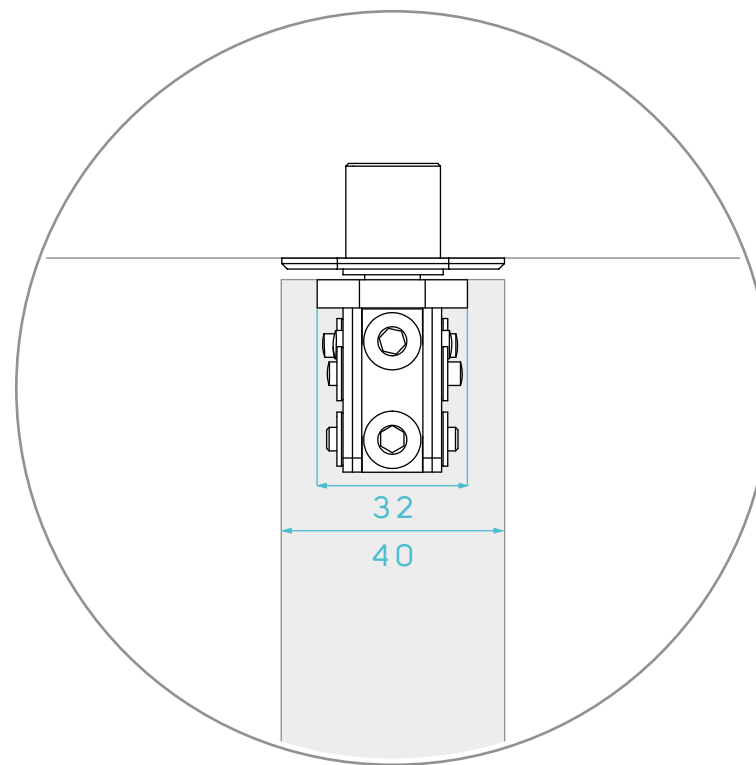
SPESSORE MINIMO DELLA PORTA: 40 MM

Poiché la cerniera System M ha spessore 32 mm, lo spessore minimo dell'anta è di soli 40 mm. Tale caratteristica fa della cerniera System M la soluzione ideale per una vasta gamma di porte in termini di peso e dimensioni. FritsJurgens offre al mondo della progettazione uno strumento di espressione concreta della propria creatività progettuale.

SYSTEM M



CERNIERA SUPERIORE

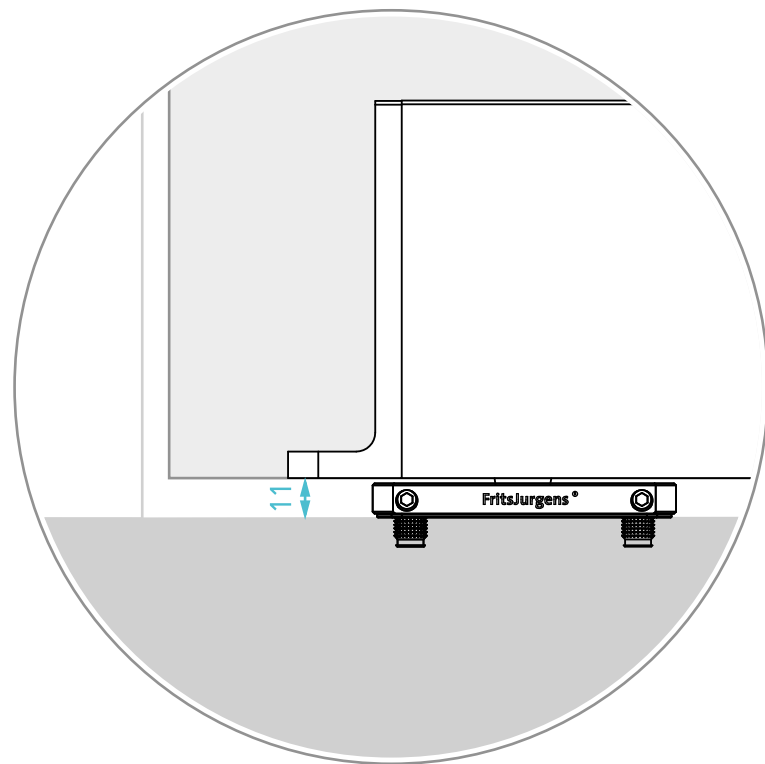


SYSTEM M

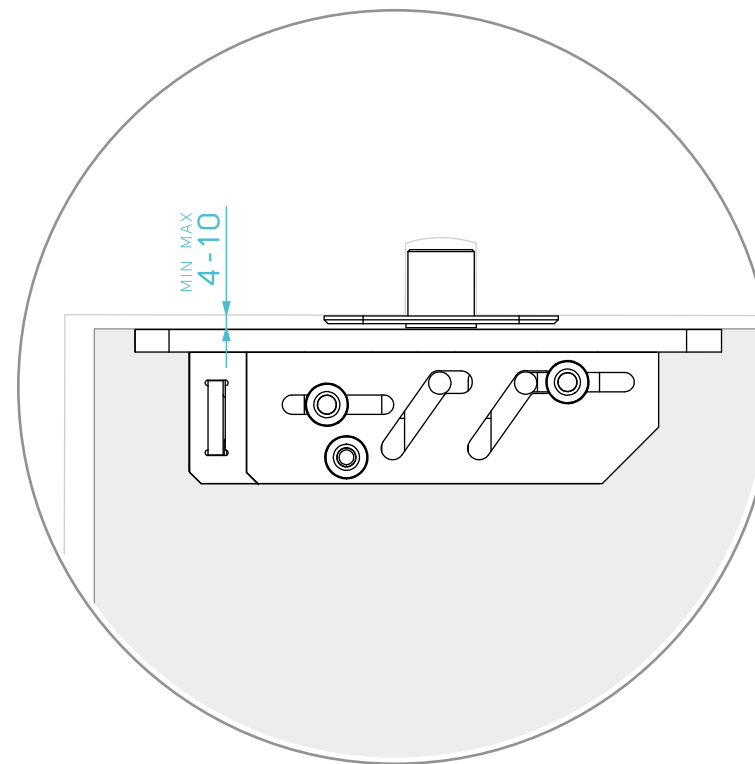
SFIORO MINIMO

La cerniera System M permette di progettare porte virtualmente invisibili, consentendo di minimizzare la luce tra porta e parete/stipite. A porta installata, la luce è di soli 4-10 mm a soffitto (secondo la piastra utilizzata) e di soli 11 mm a pavimento.

SYSTEM M

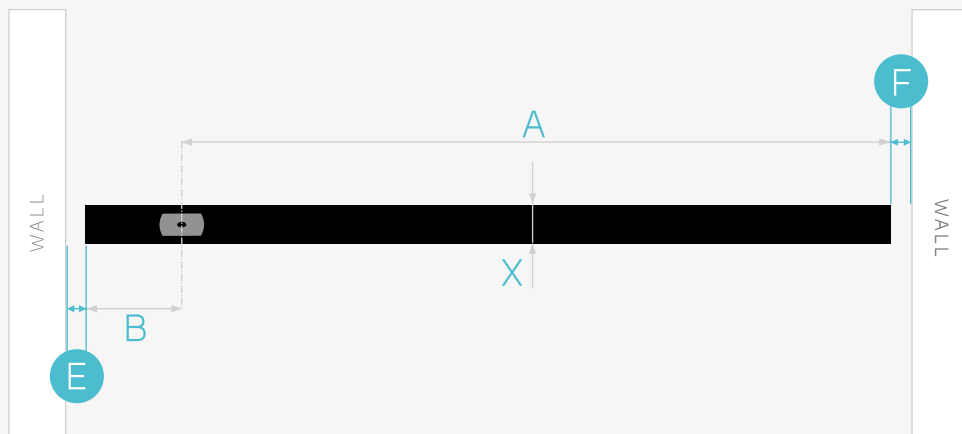


CERNIERA SUPERIORE



CALCOLO DELLE LUCI

La luce laterale minima necessaria dipende dallo spessore (X) dell'anta e dalla larghezza di quest'ultima rispetto al punto di collocazione della cerniera (A e B). Importante: la distanza minima tra l'asse di rotazione della cerniera ed il bordo della porta (B) è di 91 mm.



ESEMPIO

X	Spessore della porta	40
A	Distanza tra l'asse di rotazione ed il lato di chiusura della porta	1500
B	Distanza tra il punto di rotazione ed il lato della porta	91
E*	Luce minima tra la porta e la parete	4.2
F*	Luce minima tra la porta e la parete	2.1

* Le dimensioni sono indicative. Da esse non potrà derivare alcun diritto.

	B	X							
		40	50	60	70	80	90	100	
E*	91	4.2	5.4	6.8	8.5	10.4	12.5	14.8	
	250	2.8	3.3	3.8	4.4	5.2	6	7	
	500	2.4	2.6	2.9	3.2	3.6	4	4.5	
	1000	2.2	2.3	2.5	2.6	2.8	3	3.3	
	1500	2.1	2.2	2.3	2.4	2.5	2.7	2.8	
	2000	2.1	2.2	2.2	2.3	2.4	2.5	2.6	

	A	X							
		40	50	60	70	80	90	100	
F*	500	2.4	2.6	2.9	3.2	3.6	4	4.5	
	1000	2.2	2.3	2.5	2.6	2.8	3	3.3	
	1500	2.1	2.2	2.3	2.4	2.5	2.7	2.8	
	2000	2.1	2.2	2.2	2.3	2.4	2.5	2.6	

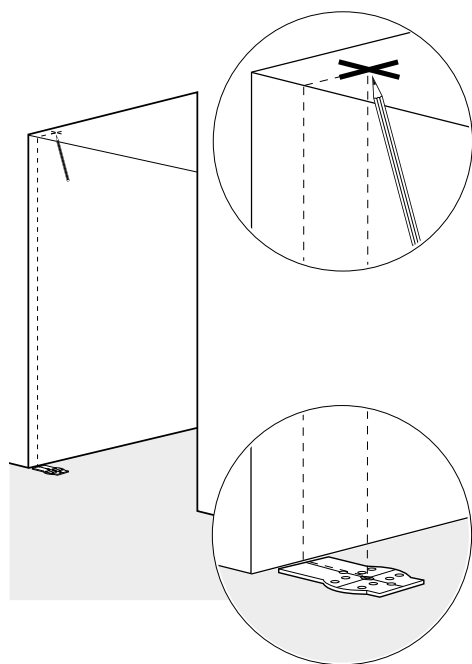
* Non è necessario includere ulteriore spazio per l'installazione. Il risultato per E ed F include già una tolleranza di 2 mm.

Tutte le dimensioni sono in mm.

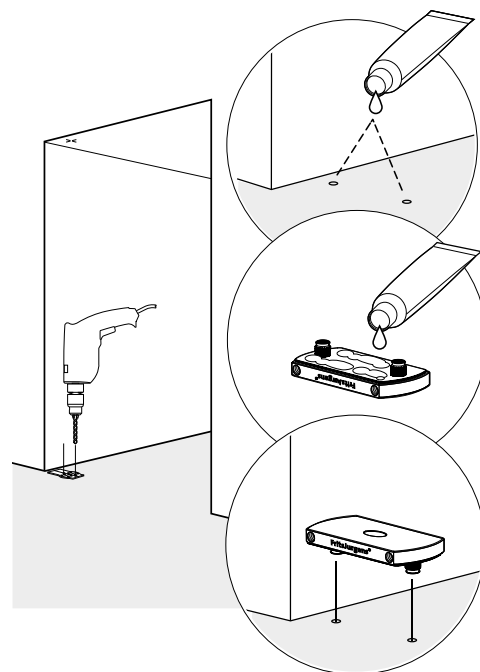
SYSTEM M

INSTALLAZIONE INTELLIGENTE

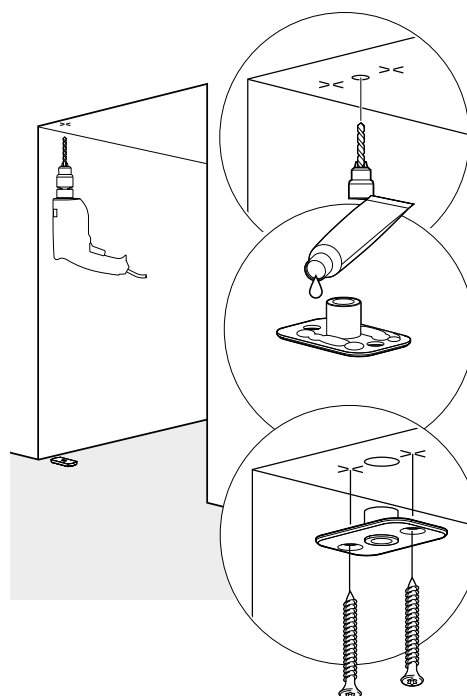
Installare una porta a bilico con cerniera System M è molto semplice. Una volta posate la piastra a pavimento e quella a soffitto, la porta a bilico può essere facilmente installata. Infine, agendo sulle cerniere, potrete registrare con precisione millimetrica il movimento della porta e gli sfiori perimetrali dando vita alla vostra porta a bilico perfetta.



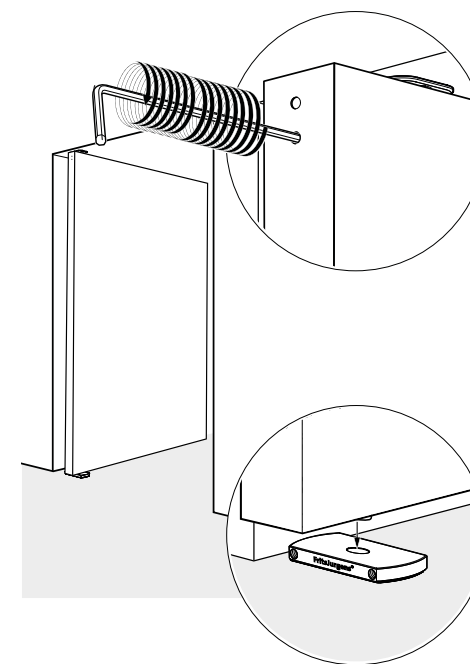
1. Misurare la porta



2. Installare la piastra a pavimento



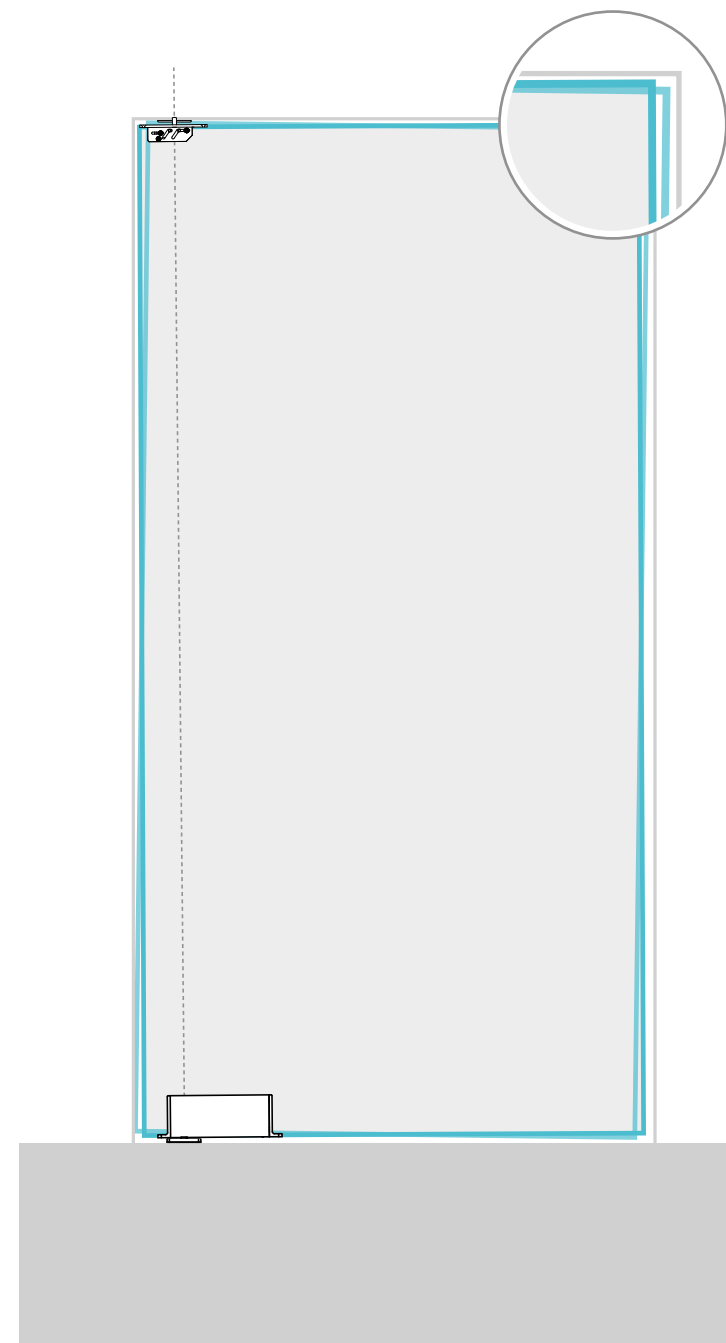
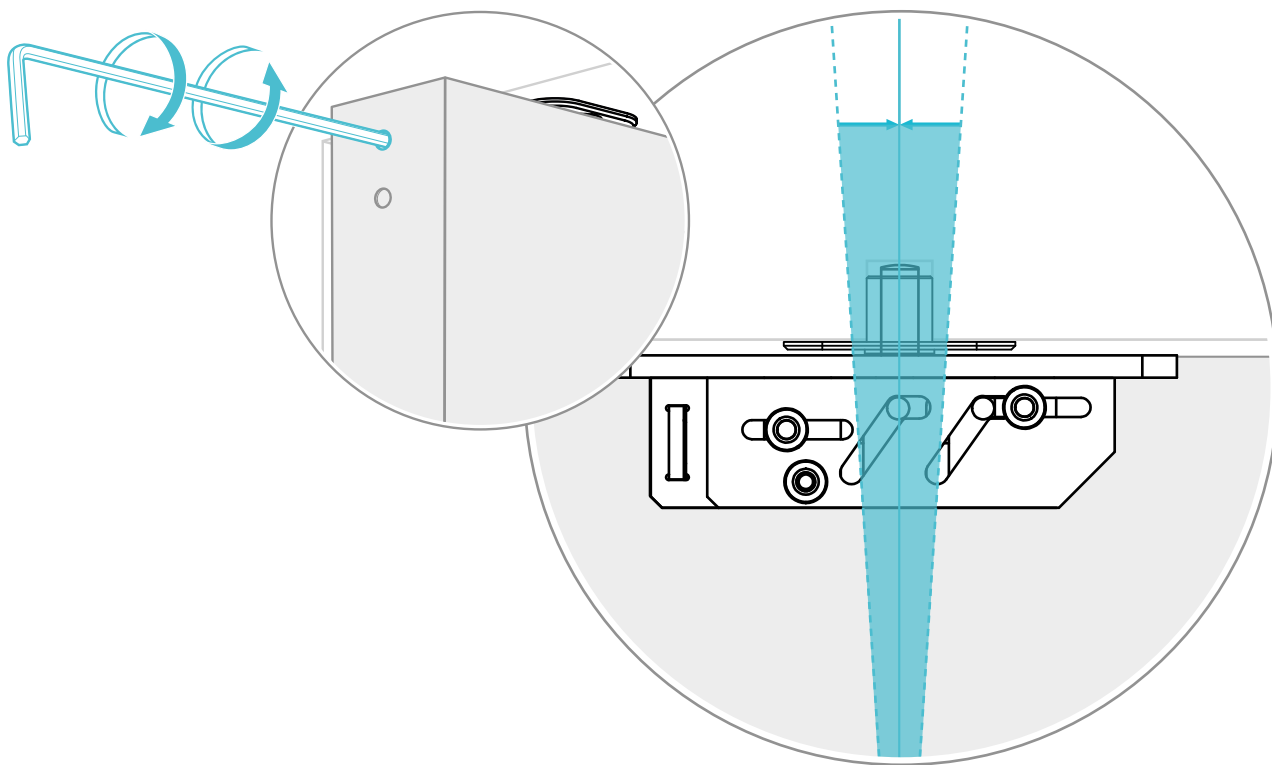
3. Installare la piastra a soffitto



4. Posare la porta

PERNO SUPERIORE REGOLAZIONE DELLO SFIORO PERIMETRALE DELLA PORTA

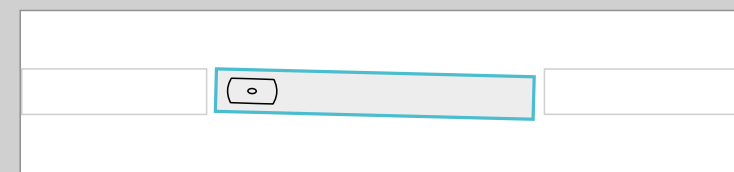
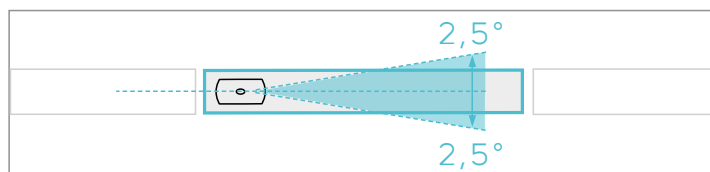
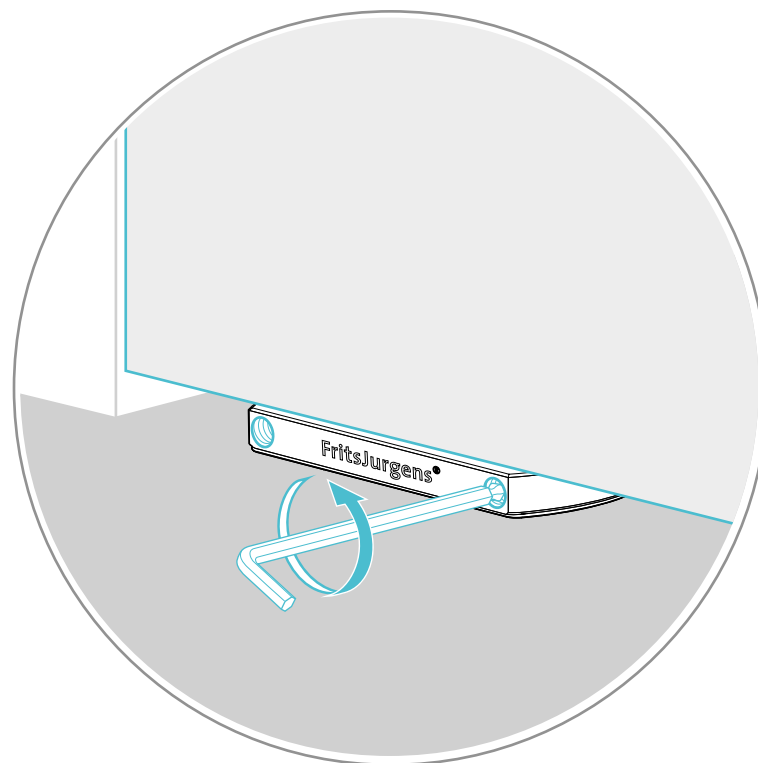
Lo sfioro perimetrale della porta può essere regolato agendo con una brugola M5 (inclusa nel kit) sul foro superiore del perno, attraverso il relativo foro superiore della porta.



SYSTEM M

REGOLAZIONE DELLA POSIZIONE RADIALE



Regolate l'angolo di chiusura radiale utilizzando una brugola da 3 mm (inclusa nel kit).
Attenzione: allentare tutte e 4 le viti prima di registrare la posizione radiale (a 0°) della porta.
Terminata questa manovra, riavvitare bene le viti.

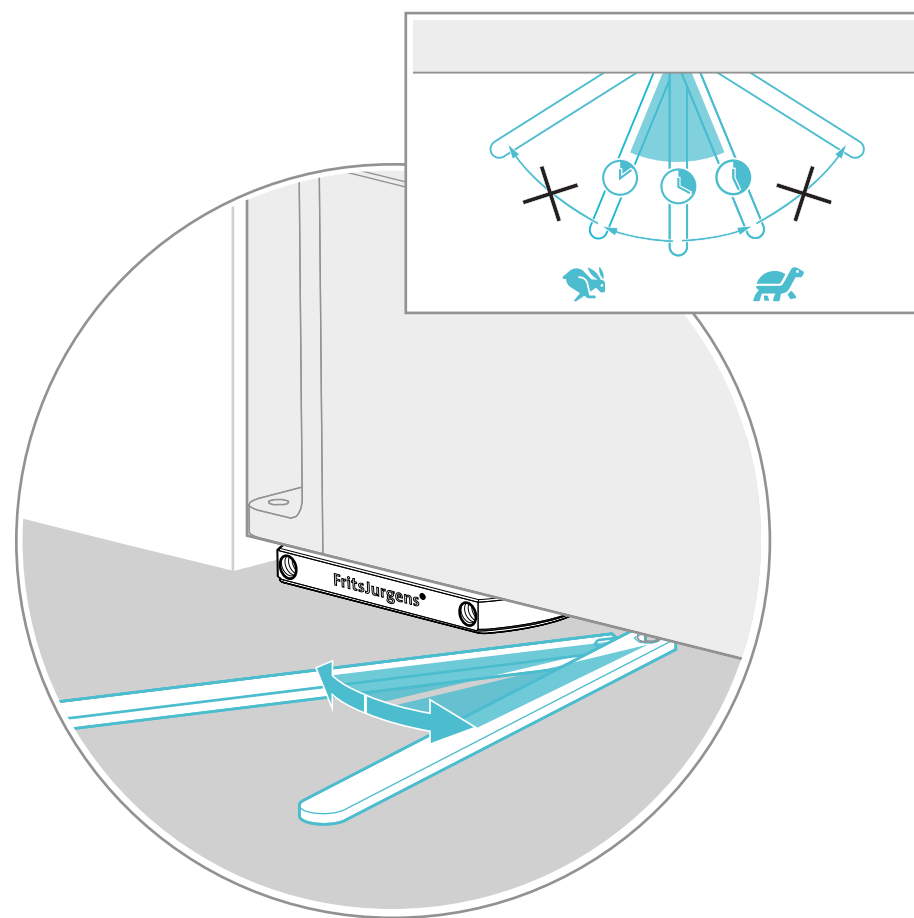
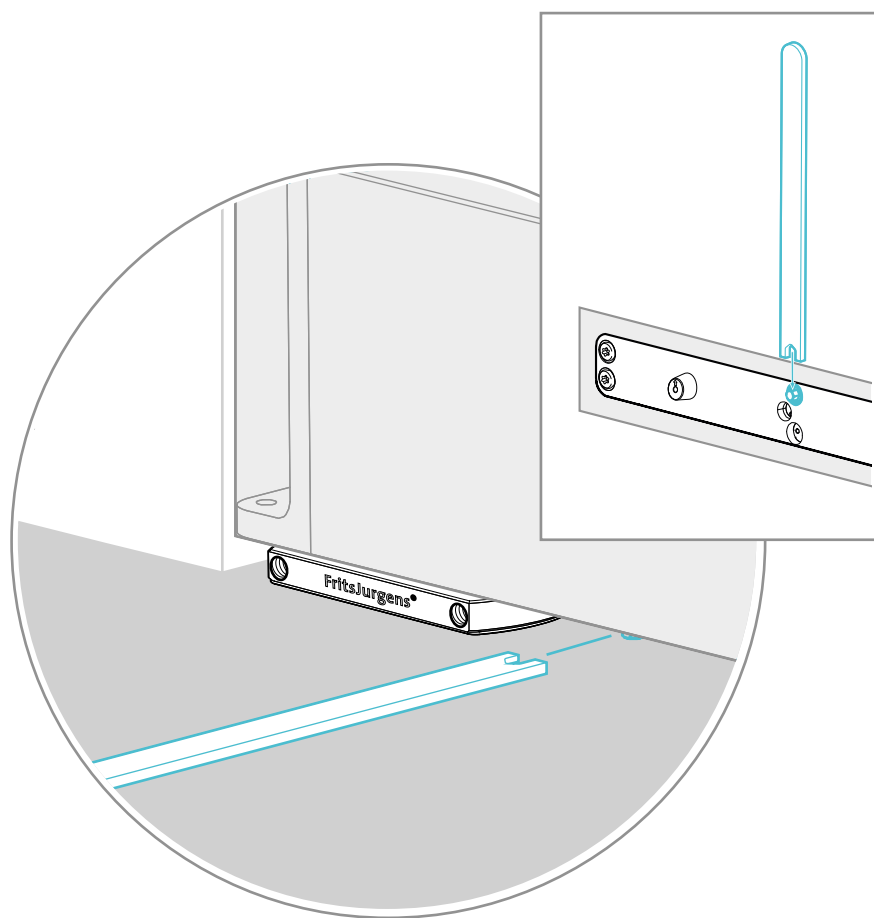
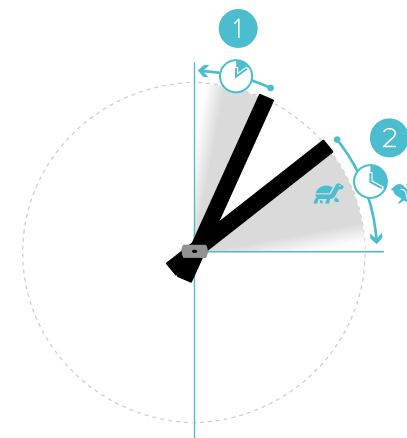


SYSTEM M

MOVIMENTO CONTROLLATO

Sia il freno idraulico (1) che la velocità di chiusura (2) della porta possono essere agevolmente registrati utilizzando l'apposita chiave di regolazione fornita in dotazione. Il freno idraulico integrato nella cerniera System M fa sì che, raggiunto un angolo di apertura di 70°, il movimento della porta subisca un deciso rallentamento allo scopo di evitarne l'urto contro la eventuale parete che si trovi al di dietro.

-  Riducendo l'ammortizzazione, la velocità della porta aumenterà.
-  Aumentando l'ammortizzazione, la velocità della porta diminuirà.



FritsJurgens®

FRITSJURGENS INTERNATIONAL

A. Einsteinlaan 1
9615 TE Kolham
The Netherlands
+31 598 343 410
info@fritsjurgens.com

FRITSJURGENS ITALY

Via Marsilio Ficino 22
50132 Firenze
Italy
+39 055 064 0290
info@fritsjurgens.com

FRITSJURGENS CHINA

上海市长寿路360号源达大厦1508室
360 Changshou Road, Room 1508, Shanghai
China
+86 138 1692 5021, 136 2166 3452
info@fritsjurgens.com