



Serratura a lamelle 400 combinazioni. Chiavi nichelate numerate. Rotore numerato con cappuccio in acciaio Inox con copripolvere. Statore in lega di zinco rivestito in acciaio Inox. Vari accessori a richiesta (vedi pag A2-300). Leva Serie 2 da ordinare separatamente. Confezione: scatola di cartone da 50 pz.

Tumbler lock with 400 combinations. Two numbered nickel plated keys. Numbered cylinder with cap in stainless steel with dust shutter. Housing in zinc die-casting alloy with stainless steel cap. Accessories on request (see page A2-300). Cam Series 2 has to be ordered separately. Packing: boxes of 50 pcs.

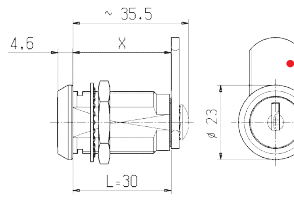
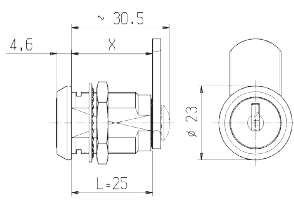
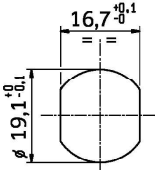
Schloss mit Plättchen mit 400 Schließungen. Nummerierte vernickelte Schlüssel. Nummerierte Zylinder mit Kappe aus Edelstahl und Staubschutz. Gehäuse aus Zinkdruckguss mit Kappe aus Edelstahl. Zubehör nach Anfrage (siehe Seite A2-300). Zunge Serie 2 muß separat bestellt werden. Verpackung: Karton von 50 Stk.

Serrure à paillettes à 400 combinaisons. Clés nickelées numérotées. Barillet numéroté avec capuchon en acier inox et obturateur anti-poussière. Corps en zamak avec capuchon en acier inox. Accessoires sur demande (voir page A2-300). Came Série 2 à commander séparément. Conditionnement: 50 pièces boîte carton.



SEZIONE A2

DIMENSIONI FORO DI FISSAGGIO
CUT-OUT - EINBAUÖFFNUNG - PERÇAGE



LEVA DA ORDINARE SEPARATAMENTE (VEDI PAG. A4-20)

CAM HAS TO BE ORDERED SEPARATELY (SEE PAGE A4-20)
DIE ZUNGE MUSS SEPARAT BESTELLT WERDEN (SIEHE SEITE A4-20)
COMMANDER SÉPARÉMENT (VOIR PAGE A4-20)

INFORMAZIONI PER ORDINARE - ORDERING INFORMATION - BESTELLINFORMATIONEN - INFORMATIONS POUR COMMANDER

TIPO - TYPE - TYP - TYPE

G5 SERRATURA CON 400 COMBINAZIONI - LOCK WITH 400 COMBINATIONS - SCHLOSS MIT 400 SCHLIESSUNGEN - SERRURE AVEC 400 COMBINAISONS

LUNGHEZZA CILINDRO - CYLINDER LENGTH - ZYLINDERLÄNGE - LONGUEUR DU BARILLET

D L = 25 mm

E L = 30 mm

MATERIALE COPPIA CHIAVI - MATERIAL OF THE PAIR OF KEYS - MATERIAL SCHLÜSSELPAAR - MATÉRIEL JEU DE CLÉS

O OTTONE NICHELATO - NICKEL PLATED BRASS - MESSING VERNICKELT - LAITON NICKELÉ

F ACCIAIO NICHELATO (SOLO KA9233) - NICKEL PLATED STEEL KEYS (ONLY COMBINATION KA9233) - VERNICKELTEM STAHL (NUR SCHLIESSUNGEN KA9233) - ACIER NICKELÉ (SEULEMENT COMBINAISON KA9233)

ROTAZIONE E USCITA CHIAVE - KEY ROTATION AND KEY EXIT - SCHLÜSSELDREHUNG UND SCHLÜSSELABZUSTELLUNG - ROTATION ET SORTIE DE LA CLÉ

1 180° 2 USCITE - 180° 2 EXITS - 180° 2 ABZUGSTELLUNGEN - 180° 2 SORTIES

4 90° DESTRA 1 USCITA - 1 EXIT 90° RIGHT HAND - 1 ABZUGSTELLUNG 90° RECHTS - 1 SORTIE 90° DROITE

5 90° SINISTRA 1 USCITA - 1 EXIT 90° LEFT HAND - 1 ABZUGSTELLUNG 90° LINKS - 1 SORTIE 90° GAUCHE

CIFRATURA - KEY CODE - SCHLIESSUNG - COMBINAISON

KA CODICE UNICO - KEY ALIKE - EINZELSCHLIESSUNG - UNE SEULE COMBINAISON

KD 400 COMB. SENZA CHIAVE UNIV. - 400 COMB. WITHOUT MASTERKEY - 400 SCHLIESSUNGEN OHNE MASTERKEY - 400 COMBINAISONS SANS MASTERKEY

M55 161 COMB. SOTTO CHIAVE UNIV. M55 - 161 COMB. UNDER MASTERKEY M55 - 161 SCHLIESSUNGEN MIT MASTERKEY M55 - 161 COMBINAISONS AVEC MASTERKEY M55

M56 136 COMB. SOTTO CHIAVE UNIV. M56 - 136 COMB. UNDER MASTERKEY M56 - 136 SCHLIESSUNGEN MIT MASTERKEY M56 - 136 COMBINAISONS AVEC MASTERKEY M56

M57 115 COMB. SOTTO CHIAVE UNIV. M57 - 115 COMB. UNDER MASTERKEY M57 - 115 SCHLIESSUNGEN MIT MASTERKEY M57 - 115 COMBINAISONS AVEC MASTERKEY M57

M58 129 COMB. SOTTO CHIAVE UNIV. M58 - 129 COMB. UNDER MASTERKEY M58 - 129 SCHLIESSUNGEN MIT MASTERKEY M58 - 129 COMBINAISONS AVEC MASTERKEY M58

M59 130 COMB. SOTTO CHIAVE UNIV. M59 - 130 COMB. UNDER MASTERKEY M59 - 130 SCHLIESSUNGEN MIT MASTERKEY M59 - 130 COMBINAISONS AVEC MASTERKEY M59

TIPO DI FISSAGGIO - FIXING - BEFESTIGUNG - FIXAGE

1 GHIERA 402 IN OTTONE E RONDELLA DENTELLATA - NUT 402 IN BRASS & TOOTHED WASHER - MUTTER 402 AUS MESSING UND FÄCHERSCHEIBE - ECROU 402 EN LAITON ET RONDELLE DENTELÉE

2 CLIP 419 - CLIP 419 - KLAMMER 419 - FOURCHETTE 419

G5 - 000 MONTAGGIO LEVA - ASSEMBLED CAM - ZUNGE MONTIERT - CAME ASSEMBLÉE SI-YES NO-NO

INSERIRE CODICE LEVA (PAG. A4-20) - INSERT CAM CODE (PAGE A4-20) - ZUNGE EINFÜGEN (SEITE A4-20) - INSÉRER RÉF. CAME (PAGE A4-20)

INDICARE LA POSIZIONE DI MONTAGGIO DELLA LEVA A SERRATURA CHIUSA
PLEASE INDICATE THE MOUNTING POSITION OF THE CAM WHEN IN LOCKED POSITION - BITTE DIE STELLUNG DER ZUNGE BEI GESCHLOSSENIEM SCHLOSS ANGEBEN - INDIQUER LA POSITION DE MONTAGE DE LA CAME À SERRURE FERMÉE

SE LA LEVA È PIEGATA INDICARE LA QUOTA "X"
IF THE CAM IS BENT PLEASE INDICATE THE MEASUREMENT "X" - WENN DIE ZUNGE GEBOGEN IST, DAS MASS "X" ANGEBEN - SI LA CAME EST CAMBRÉE, INDIQUER LA DIMENSION "X" mm

LEGENDA - LEGEND
LEGENDE - LEGENDE

 CONSIGLIATO - RECOMMENDED
GERÄTEN - RECOMMANDÉ

 A RICHIESTA - ON DEMAND
NACH ANFRAGE - SUR DEMANDE

 NON DISPONIBILE - NOT AVAILABLE
NICHT VERFÜGBAR - NON DISPONIBLE