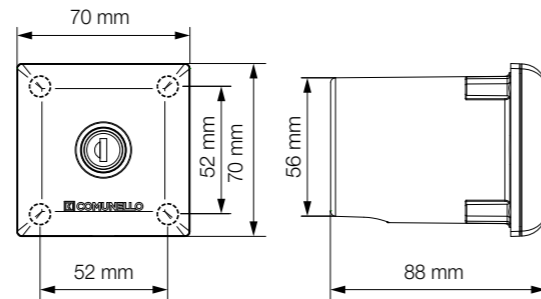


INDEX INSERT

Selettore a chiave da incasso

- Protezione:** Elettronica protetta da una guarnizione preassemblata su sede dedicata.
- Semplicità e comodità di installazione:** Passaggio cavi predisposto sia nella parte inferiore che nella parte posteriore della fotocellula. Ampio spazio dedicato al cablaggio.
- Design:** Nuovo Design accattivante senza viti a vista
- Regolazione:** I prefori asolati consentono una regolazione della posizione anche dopo l'installazione
- Durabilità:** Struttura completamente in alluminio pressofuso

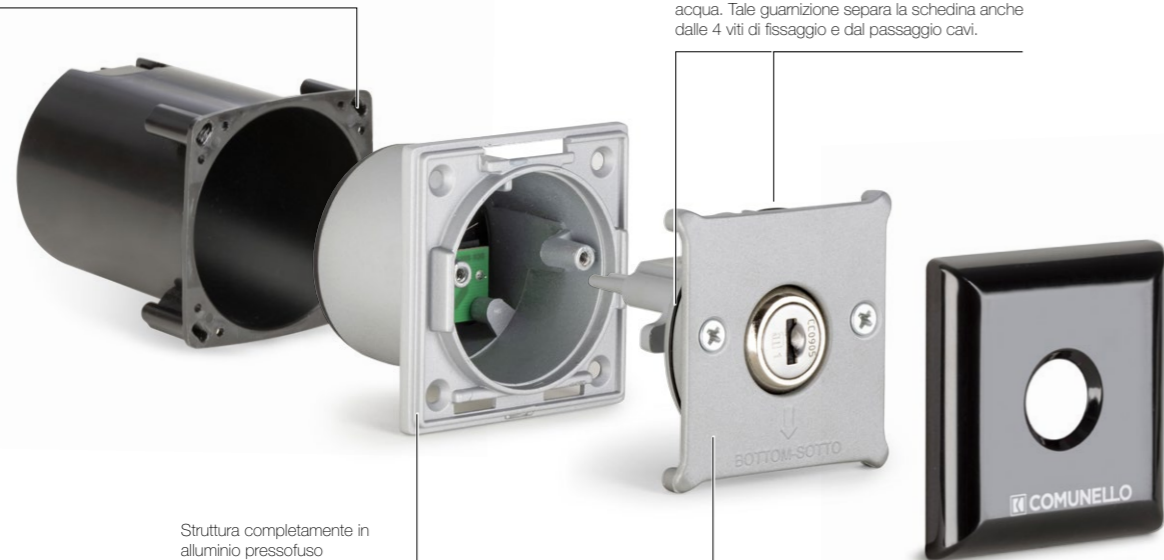


			IP		
INDEX INSERT	GINSEXSTN0B00	Selettore a chiave ad incasso, bicchiere incluso	IP 54	1	0,33 Kg

G-BOX	GBOXUNSTD0B00	Bicchieri incasso DART INSERT	20	0,025 kg

I prefori asolati consentono una regolazione della posizione anche dopo l'installazione

Una guarnizione preassemblata protegge l'elettronica da un'eventuale entrata di insetti o acqua. Tale guarnizione separa la schedina anche dalle 4 viti di fissaggio e dal passaggio cavi.

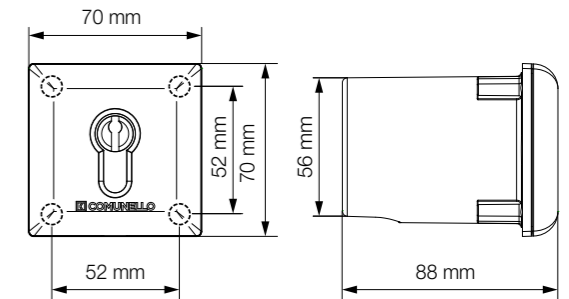


Struttura completamente in alluminio pressofuso

INDEX INSERT EURO

Selettore a chiave con cilindro europeo da incasso

- Protezione:** Elettronica protetta da una guarnizione preassemblata su sede dedicata.
- Semplicità e comodità di installazione:** Passaggio cavi predisposto sia nella parte inferiore che nella parte posteriore della fotocellula. Ampio spazio dedicato al cablaggio.
- Design:** Nuovo Design accattivante senza viti a vista
- Regolazione:** I prefori asolati consentono una regolazione della posizione anche dopo l'installazione
- Durabilità:** Struttura completamente in alluminio pressofuso

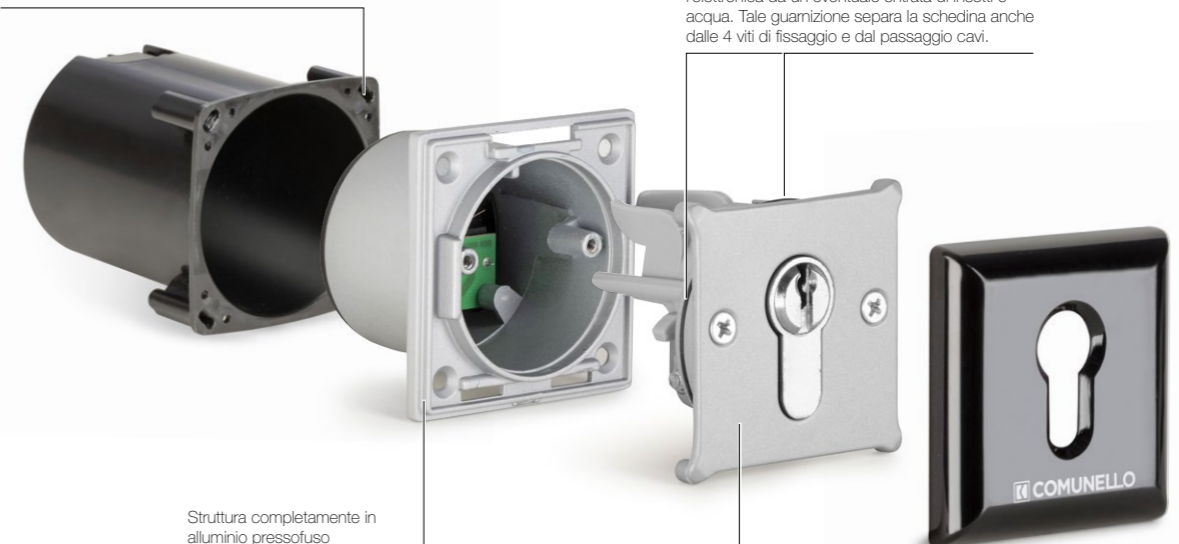


			IP		
INDEX INSERT EU	GINSEXEU0B00	Selettore a chiave ad incasso con cilindro europeo, bicchiere incluso	IP 54	1	0,45 Kg

G-BOX	GBOXUNSTD0B00	Bicchieri incasso DART INSERT	20	0,025 kg

I prefori asolati consentono una regolazione della posizione anche dopo l'installazione

Una guarnizione preassemblata protegge l'elettronica da un'eventuale entrata di insetti o acqua. Tale guarnizione separa la schedina anche dalle 4 viti di fissaggio e dal passaggio cavi.



Struttura completamente in alluminio pressofuso