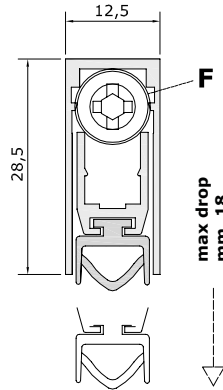


# Serie Basic 420



## Certificato per:

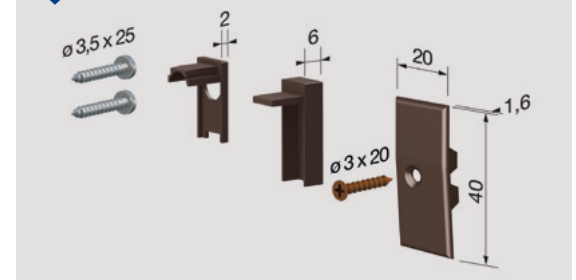
- Isolamento acustico  
**34 dB**
- Resistenza al fuoco  
**30 min.** (guarniz. EPDM standard)  
**60 min.** (guarniz. silicone opzionale)
- Isolamento dal fumo  
**2,30 m<sup>3</sup> / h / m - 25 Pa**
- Cicli di utilizzo  
**200.000 cicli**

## Protegge da:

- Aria
- Acqua
- Luce
- Insetti

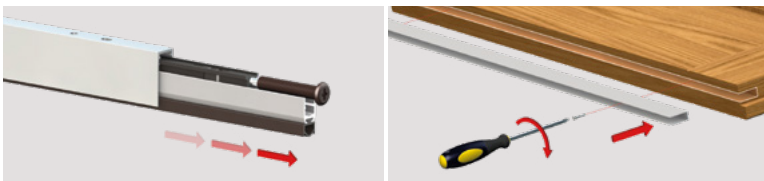
Non costituisce ostacolo ai disabili

## ACCESSORI STANDARD



Misure standard (mm)	330	430	530	630	730	830	930	1030	1130	1230	1330
Max accorciabilità (mm)	130	130	200	200	200	200	200	200	200	200	200

## SISTEMA DI FISSAGGIO



Sfila e avvita

Meccanismo con una singola regolazione (vite F: discesa) caratterizzato dal movimento controllato del profilo mobile con guarnizione (discesa immediata dal lato cerniere della porta e conseguente discesa graduale per tutta la lunghezza) per un adeguamento al pavimento.

**STANDARD:** Scatola di cartone con 40 pz. + 40 confez. accessori standard.

## APPLICAZIONI PRINCIPALI



Porta in legno

Porta blindata



Profili estrusi in lega di alluminio 6060 - guarnizione tubolare estrusa in EPDM - elementi stampati in nylon autolubrificante + nylon caricato al 30% con fibra di vetro - barrette filettate in ferro brunito - boccola Ø 5 mm in ottone - molle elicoidali in acciaio inox trattato.

## ACCESSORI OPZIONALI

Dettagli a pagina 102

### 1 Piastre in nylon

CA101 CA102 CA104

- Confezione 100 pz.
- Marrone, bianco

### 2 Piastre isolanti in nylon con guarnizione in silicone

PI001 PI002 PI002-R

- Confezione 20 pz.
- Marrone, bianco

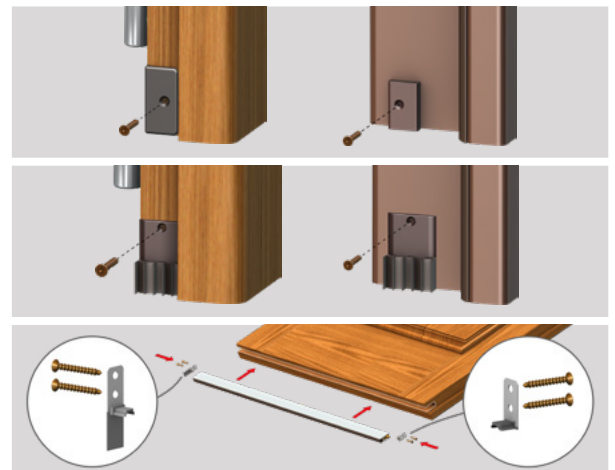
### 3 Sistema di fissaggio con squadrette

SC002A SC002B-422

- Confezione 20 pz.
- Acciaio, marrone

## Esempi di applicazione

### Telaio liscio



**PULSANTE (F):** esagonale in ottone, quadrato in nylon, smussato in nylon, rolling in nylon (pivot). **GUARNIZIONE:** tubolare in silicone, spazzolino.

**OPTIONAL:** Scatola di cartone con 15 buste in polietilene da 1 pezzo + 1 confezione di accessori standard + istruzioni di montaggio.